



Résultats annuels 2023

9 février 2024

PERFORMANCE DU MODÈLE ARTISANAL ET ENTREPRENEURIAL



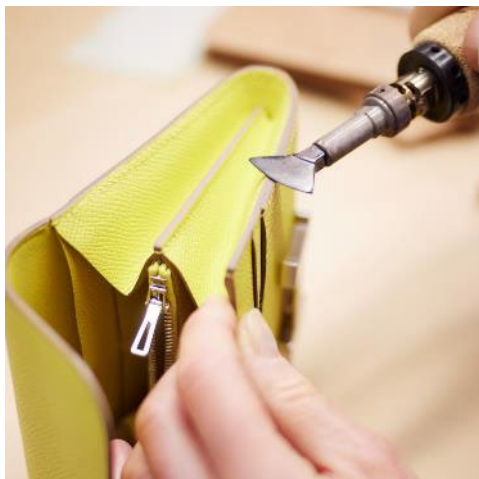
QUALITÉ ET DURABILITÉ

Matières d'exception > 80

**Des produits conçus
pour durer**

Artisans > 7 000

Réparations ateliers > 200 000



INTÉGRATION ET EXCLUSIVITÉ

Forte intégration verticale

55 % des objets fabriqués dans des
ateliers internes et exclusifs

Production locale

74 % des objets fabriqués en France

**Réseau de distribution
multilocal et exclusif**

294 magasins dans **45** pays



CHIFFRE D'AFFAIRES

13,4 MDS€

+21 % à taux de
change constants

INVESTISSEMENTS OPÉRATIONNELS

1,9 MD€

sur 3 ans dont plus de
60 % en France

CRÉATION D'EMPLOI

x2 EN 10 ANS

64 % en France



CRÉATION ET SAVOIR-FAIRE

Créativité foisonnante

Un style affirmé > 50 000
références

**Savoir-faire d'exception
et innovation**

4 diplômes délivrés, dont un CFA
maroquinerie

21 meilleurs ouvriers de France

EMPLOI ET RESPONSABILITÉ

Création d'emploi

> 22 000 collaborateurs dont
13 700 en France

Partage de la valeur

Prime exceptionnelle de 4 000 €
18 000 salariés actionnaires après
le 6^e plan d'actions gratuites



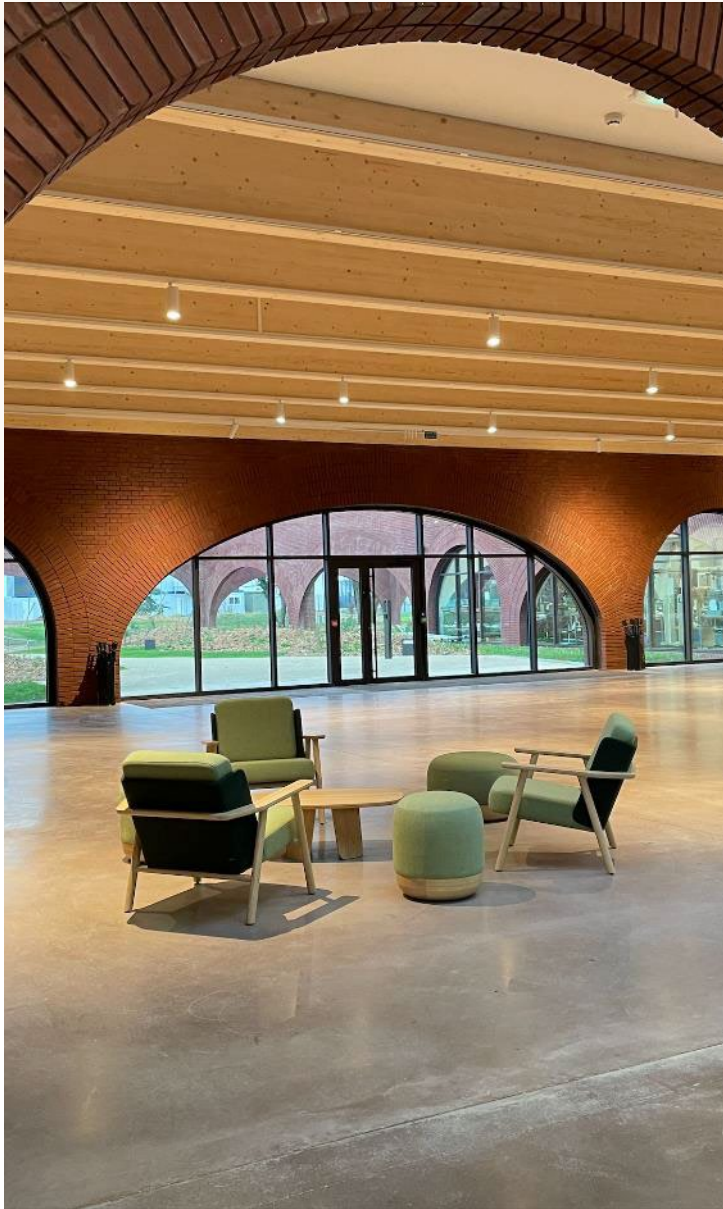
Faits marquants



CRÉATIVITÉ FOISSONNANTE ET SAVOIR-FAIRE D'EXCEPTION



- Enrichissement des collections maroquinerie avec des modèles **Arçon**, **Della Cavalleria Élan** ou le sac **Haut à Courroies Multipockets**
- Succès des collections de **prêt-à-porter féminin et masculin**
- Dynamique des formats et des dessins des **collections soie**
- Présentation de la collection de bijoux **Chaîne d'ancre**
- Nouvelles versions de la montre **Hermès H08**
- Lancement du 5^e chapitre de la Beauté, **Le Regard Hermès**
- Lancement réussi des parfums **Un Jardin à Cythère** et **Tutti Twilly**



DÉVELOPPEMENT DES CAPACITÉS DE PRODUCTION (1/2)



- Deux maroquineries inaugurées :
 - › Louviers (Eure) et la Sormonne (Ardennes), certifiées E4C2
 - › Agrandissement de la ganterie-maroquinerie de Saint-Junien (Haute-Vienne)
- Quatre nouvelles maroquineries en projet :
 - › Riom (Puy-de-Dôme) en 2024
 - › L'Isle-d'Espagnac (Charente) à horizon 2025
 - › Loupes (Gironde) à horizon 2026
 - › Charleville-Mézières (Ardennes) à horizon 2027



DÉVELOPPEMENT DES CAPACITÉS DE PRODUCTION (2/2)



- Renforcement des investissements capacitaires dans tous les métiers :
 - › Nouvelle ligne d'impression dans le site Textile de Pierre-Bénite
 - › Développement de la société Hermès Manufacture de Métaux, spécialisée dans les pièces métalliques
 - › Extension du site Hermès Parfum & Beauté en Normandie
 - › Projet d'extension du site de Beyrand pour la Table
- Sécurisation des approvisionnements :
 - › Accélération des projets d'intégration verticale dans tous les métiers
 - › Prise de participations minoritaires chez certains partenaires historiques



EXCLUSIVITÉ : UN RÉSEAU DE DISTRIBUTION INTÉGRÉ ET OMNISCANAL (1/2)



- Poursuite des investissements dans le réseau de distribution multilocal
- Ouverture de nouveaux magasins :
 - › Naples, Aspen et Los Angeles Topanga (États-Unis)
 - › Tianjin et Chengdu (Chine)
- Agrandissement et rénovation de magasins :
 - › Chicago et Las Vegas Bellagio (États-Unis)
 - › Vienne (Autriche), Bordeaux (France) et Crans-Montana (Suisse)
 - › Beijing Peninsula (Chine), Séoul *The Hotel Shilla* (Corée), Sapporo et Kyoto Takashimaya (Japon)



EXCLUSIVITÉ : UN RÉSEAU DE DISTRIBUTION INTÉGRÉ ET OMNISCANAL (2/2)



- Solide performance des ventes e-commerce dans le monde :
 - › Ouverture de la nouvelle plateforme digitale au Brésil
 - › De nouveaux services omniscanaux et une offre disponible élargie
- Renforcement de la chaîne logistique dans toutes les régions
- Belle dynamique des ventes aux voyageurs



UNE COMMUNICATION SINGULIÈRE



- Raconter l'univers d'Hermès de manière authentique et décalée :
 - › ***Hermès in the Making*** à Lille, Chicago et Bangkok
 - › ***On the Wings of Hermès*** à Los Angeles, Hong Kong et Shanghai
 - › ***Héritage In Motion*** à São Paulo
 - › ***Le Kiosque du Monde d'Hermès*** notamment à Lisbonne et Hong Kong
 - › Le ***Saut Hermès*** au Grand Palais Éphémère à Paris
- Faire découvrir les 16 métiers de la maison :
 - › ***Please Check In*** à Séoul
 - › Défilé homme à New York et Univers femme à Beijing
 - › Événement ***Parade*** autour de la Maison à Séoul
 - › ***petit h*** à Beijing et Osaka
 - › Événements soie : ***Brides de Galaxy*** à Londres et ***Par un beau soir de carrés*** à Bruxelles
 - › Événement ***Pony Dance*** à Athènes, Panama et Manille

The background is a solid teal color with a textured, slightly grainy appearance. Overlaid on this background is a black line drawing of a horse, facing right. The horse is depicted in a simple, sketchy style with visible outlines for its head, neck, body, legs, and tail. The text "Un développement durable et responsable" is centered over the horse's body in a white, serif font. Additionally, there are several circular patterns scattered around the horse, some of which are partially cut off by the edges of the frame. These circles have concentric lines inside them, resembling stylized wheels or targets. The overall composition is balanced and visually appealing, with the text clearly legible against the teal background.

Un développement
durable et responsable

UN MODÈLE D'ENTREPRISE DURABLE ET RESPONSABLE



L'HUMAIN, AU CŒUR DE NOS VALEURS

Accélération des créations d'emplois et partage de la valeur

Taux de personnes en situation de handicap > 6 %



ANCRAGE TERRITORIAL

Référentiel immobilier responsable : 2 maroquineries certifiées E4C2, alignement systématique des nouveaux projets

60 sites de production et formation en France



STRATÉGIE CLIMAT

Réduction des émissions de GES entre 2018 et 2030 (validée SBTi) :

-50,4 % en valeur absolue scopes 1&2

-58,1 % en intensité scope 3

100 % d'électricité renouvelable à 2025 sur nos opérations en propre

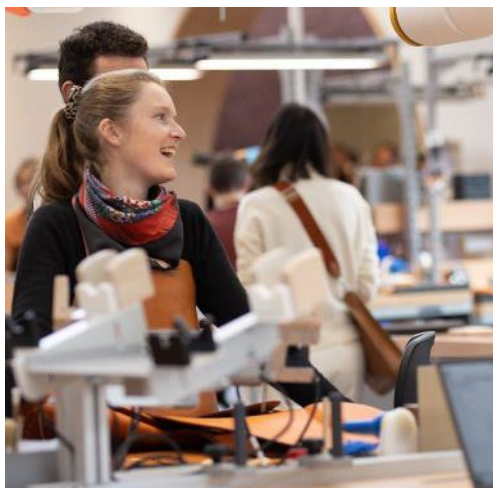


PRÉSERVATION DES RESSOURCES NATURELLES

Engagement dans la démarche SBTN

Filières responsables : démarche de certification pour 44 filières en 2024

Économie circulaire





HERMÈS SOCIALEMENT RESPONSABLE



- Accélération des créations d'emplois et partage de la valeur :
 - › **22 040 personnes, dont 62 % en France** à fin décembre 2023, en hausse de 2 400 collaborateurs, dont 1 400 en France
 - › **6^e plan d'actions gratuites** permettant à tous les collaborateurs de devenir actionnaires et prime monde au titre de 2023
- Transmission des savoir-faire et ancrage territorial :
 - › Déploiement de **l'École Hermès des savoir-faire**, au sein de 8 écoles de formation en région en France avec des formations diplômantes (Maroquinier, Coupe et Piquage)
- Engagement pour la diversité et l'inclusion :
 - › **6,85 %** de taux d'emploi direct des personnes en situation de handicap en France et **signature du 3^e accord handicap groupe**
 - › **Index d'égalité** femmes-hommes en France : 95/100
 - › **Accord groupe sur la Conciliation des temps de vie** (aidants, parentalité et vulnérabilités)



ENGAGEMENTS POUR LE CLIMAT ET LA PRÉSERVATION DES RESSOURCES



- En ligne avec la trajectoire climat inférieure à 1,5°C (validée par SBTi) :
 - › **Réduction de 30 % des émissions des scopes 1 et 2** en valeur absolue en 2023 vs 2022
 - › Publication du **Plan Transition Climat**
 - › **Référentiel** pour un immobilier à haute performance environnementale et sociale
- Préservation des ressources naturelles :
 - › Initiation de la démarche **Science Based Targets for Nature (SBTN)**, pour la mise en place d'objectifs scientifiques pour la Nature
 - › Publication de la **politique Forêts**
 - › **Maîtrise de l'eau** : -62 % d'intensité de la consommation d'eau industrielle sur 10 ans, en ligne avec l'objectif de -5 % par an en intensité
- Renforcement des principes de l'économie circulaire :
 - › Approfondissement des **Analyses de cycle de vie** sur 100 % des produits les plus emblématiques de la maison d'ici 2025
 - › **> 80 %** des fournisseurs Maroquinerie certifiés LWG (Leather Working Group)
 - › Engagement pour **l'éco-conception, la réutilisation et le recyclage** sur l'ensemble de la chaîne de valeur



PERFORMANCE SOCIALE, SOCIÉTALE ET ENVIRONNEMENTALE RECONNUE



ÉVALUATIONS GÉNÉRALISTES



AA



**#2 Textiles et
Habillement**

MOODY'S | ESG Solutions

Advanced

ÉVALUATIONS THÉMATIQUES



« A List »
Climat A / Eau A



**Grand Prix
Emploi 2023**
pour la 3^e fois

Transparency
Awards

**Prix « CAC
Large 60 »**

The background is a textured collage. It features a large, light orange rectangular area at the top right, a yellowish-orange area at the bottom left, and a dark orange area at the bottom right. Overlaid on these are several hand-drawn black lines. A large circle with a thick border is in the upper left, containing a sketch of a flower or star. A tilted rectangle with a thick border is in the lower left, containing a sketch of a flower or star. A vertical rectangle with a thick border is on the right side, containing several horizontal lines. A diagonal line runs from the top left towards the bottom right, separating the orange and yellow areas.

Activité



ACTIVITÉ



- Le chiffre d'affaires 2023 atteint **13,4 milliards d'euros**, en hausse de 21 % à taux de change constants et de 16 % à taux de change courants
- Toutes les zones géographiques affichent de solides performances avec des **croissances homogènes autour de 20 %**
- **Forte dynamique dans tous les métiers** en croissance à deux chiffres
- Les ventes du 4^e trimestre s'élèvent à **3,4 milliards d'euros** (+17,5 % à taux de change constants et +12,5 % à taux de change courants) grâce à une activité soutenue tant en Amérique qu'en Asie



Chiffre d'affaires par zone géographique

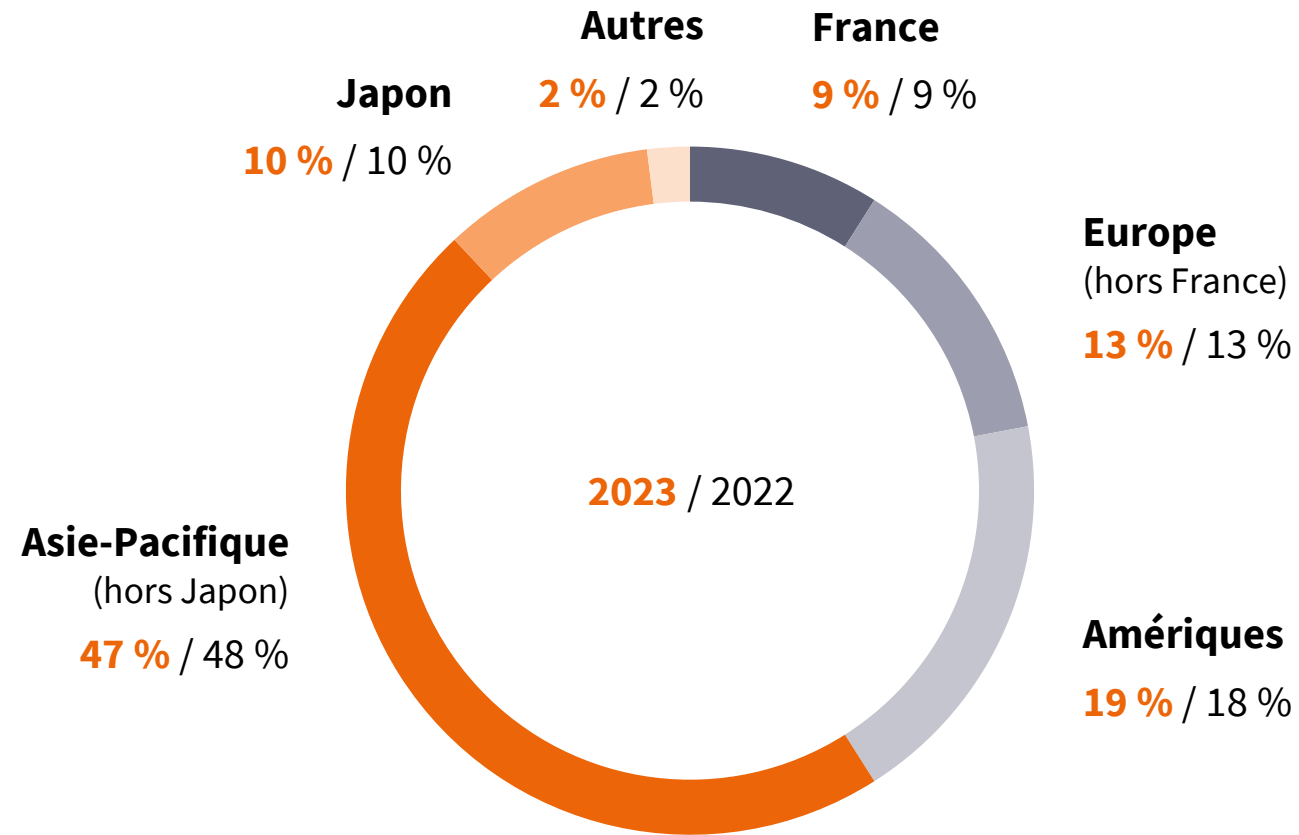


CHIFFRE D'AFFAIRES PAR ZONE GÉOGRAPHIQUE



En M€	2023	Variation à taux constants
France	1 274	20%
Europe (hors France)	1 818	20%
EUROPE	3 093	20%
Japon	1 260	26%
Asie-Pacifique (hors Japon)	6 273	19%
ASIE	7 533	20%
Amériques	2 502	21%
Autres	299	44%
TOTAL	13 427	21%

CHIFFRE D'AFFAIRES PAR ZONE GÉOGRAPHIQUE





Chiffre d'affaires par métier

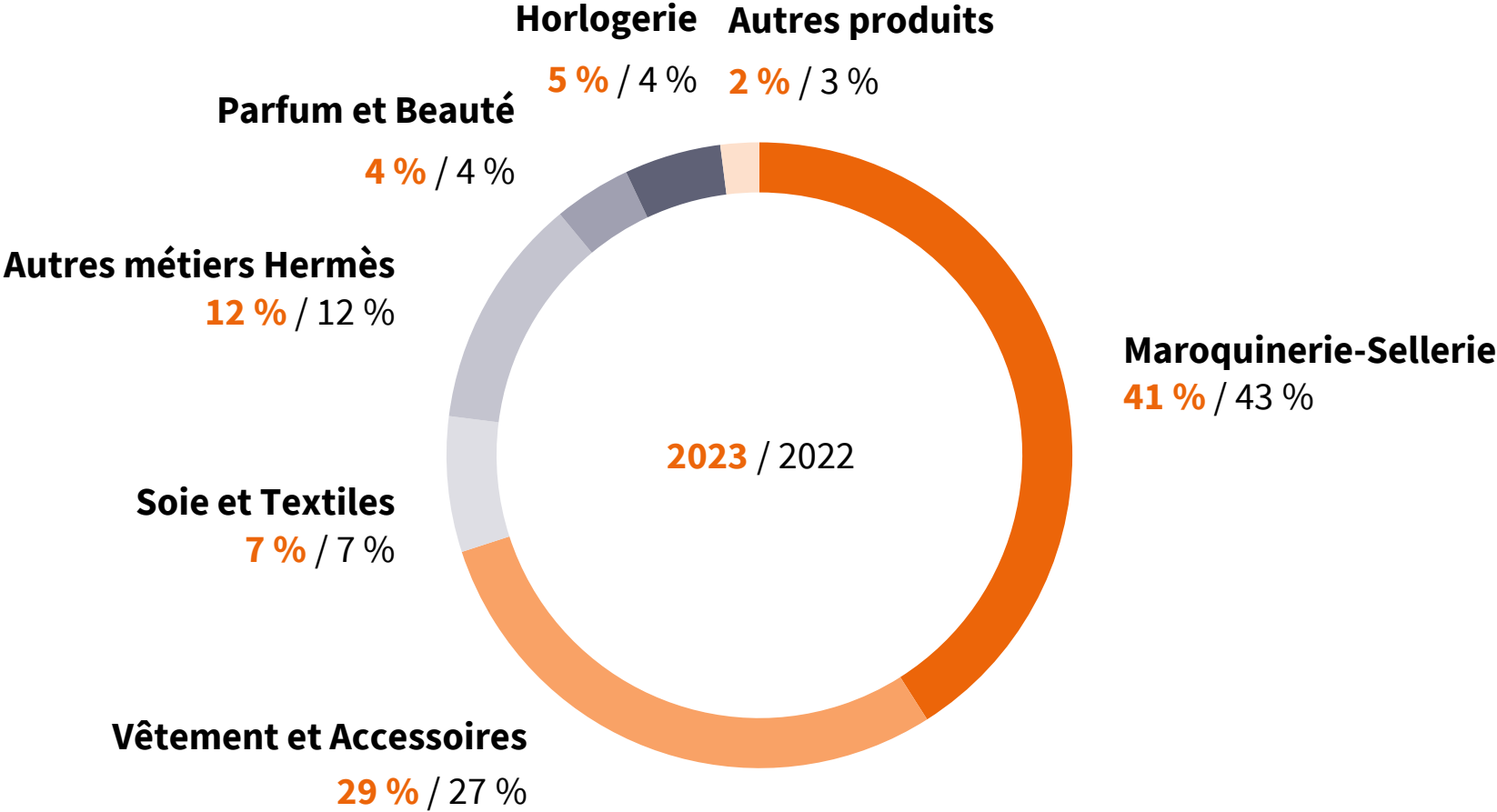


CHIFFRE D'AFFAIRES PAR MÉTIER



En M€	2023	Variation à taux constants
Maroquinerie-Sellerie	5 547	17%
Vêtement et Accessoires	3 879	28%
Soie et Textiles	932	16%
Autres métiers Hermès	1 653	26%
Parfum et Beauté	492	12%
Horlogerie	611	23%
Autres produits	313	5%
TOTAL	13 427	21%

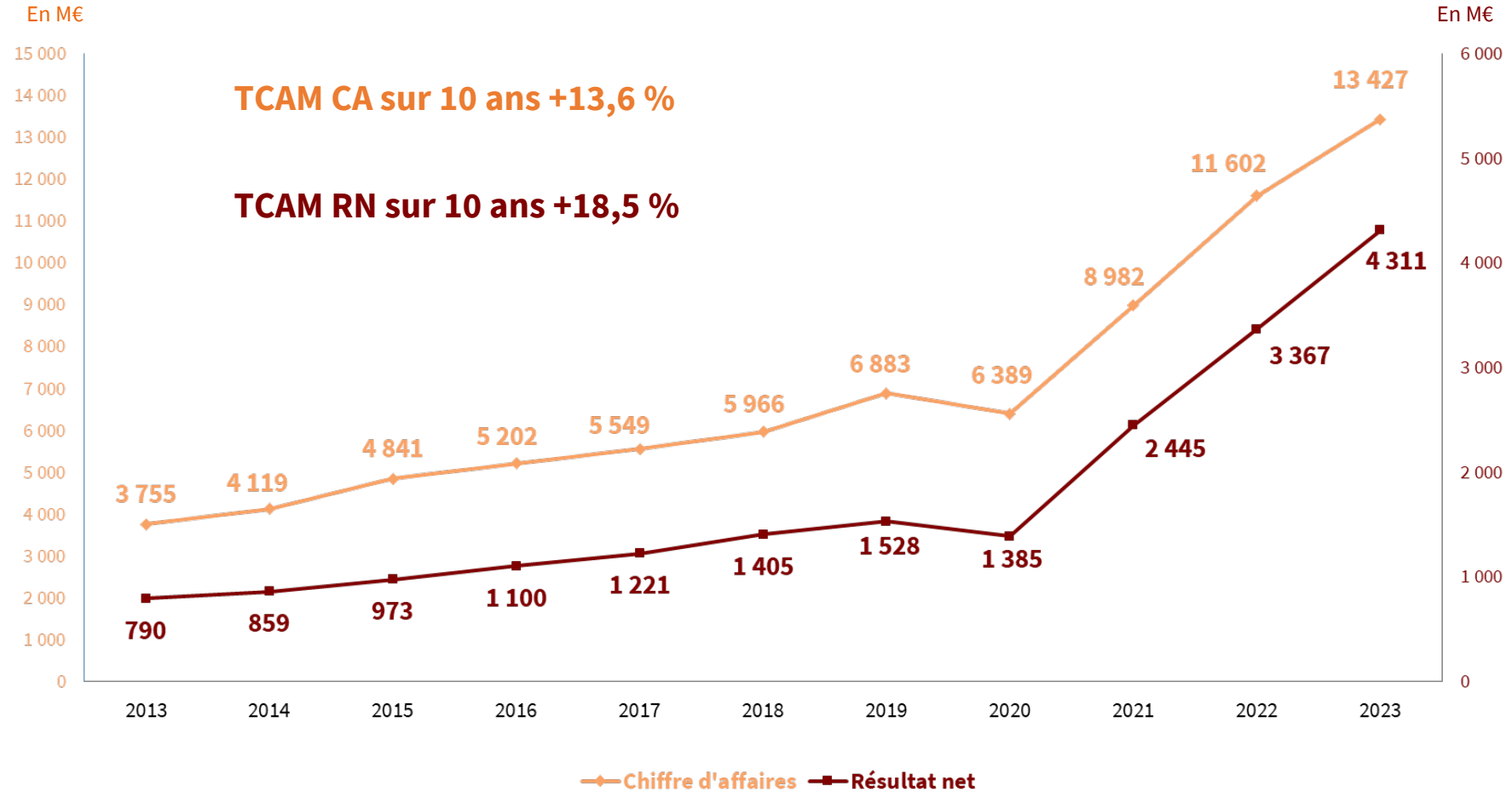
CHIFFRE D'AFFAIRES PAR MÉTIER



The background is a vibrant blue with various shades and textures, including brushstrokes and watercolor-like washes. Overlaid on this are several black line drawings of geometric shapes: rectangular boxes and rectangular prisms are scattered around the perimeter, while two spiral-bound book-like structures are positioned on the left and right sides. In the center, two vertical, slightly curved lines resembling a pair of glasses or a stylized face are drawn.

Résultats

VENTES ET RÉSULTATS REMARQUABLES EN 2023





Compte de résultat



COMPTE DE RÉSULTAT CONSOLIDÉ

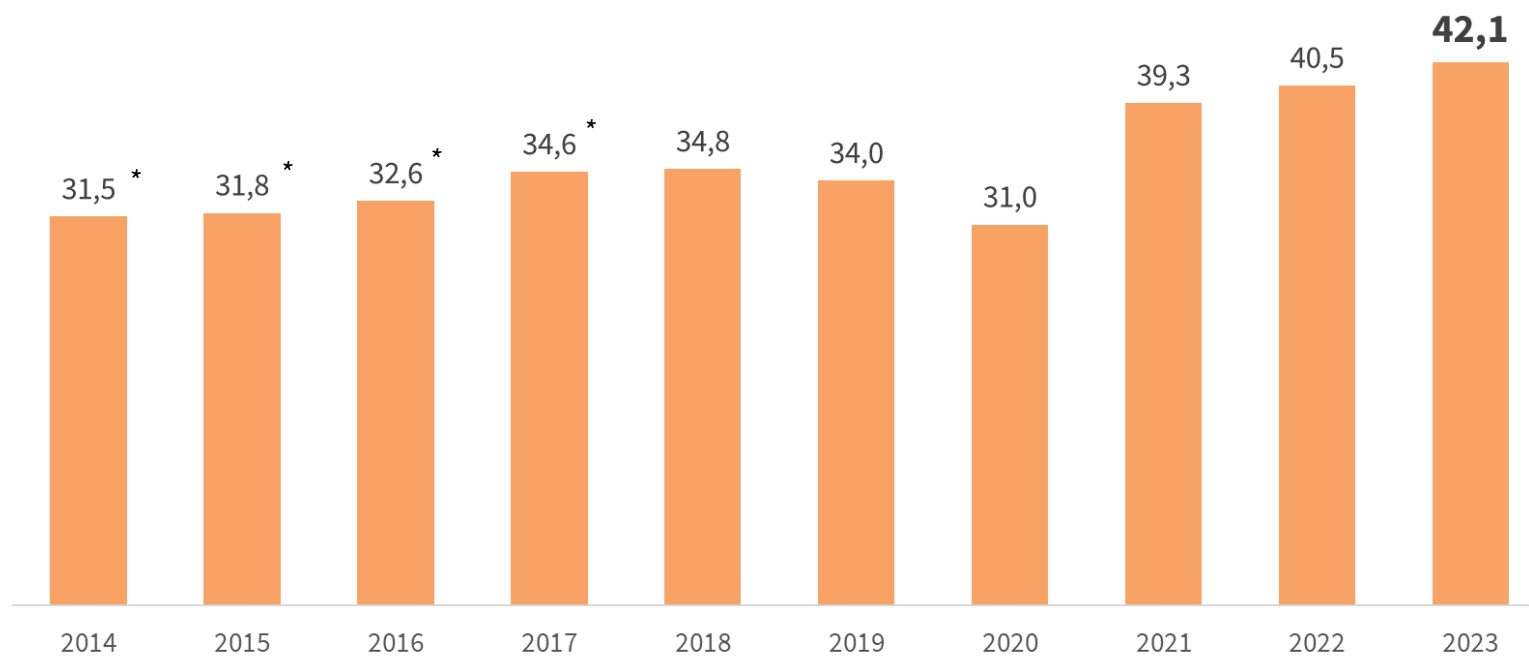


En M€	2023	%CA	2022	%CA
Chiffre d'affaires	13 427		11 602	
Coût des ventes	(3 720)		(3 389)	
Marge brute	9 708	72,3%	8 213	70,8%
Communication	(607)	(4,5)%	(525)	(4,5)%
Frais administratifs et commerciaux	(2 561)	(19,1)%	(2 155)	(18,6)%
Autres produits et charges	(889)	(6,6)%	(836)	(7,2)%
Résultat opérationnel courant	5 650	42,1%	4 697	40,5%
Autres produits et charges non courants				
Résultat opérationnel	5 650	42,1%	4 697	40,5%
Évolution	+20%			

ÉVOLUTION DE LA RENTABILITÉ OPÉRATIONNELLE COURANTE



En % du chiffre d'affaires



* Avant IFRS16



COMPTE DE RÉSULTAT CONSOLIDÉ

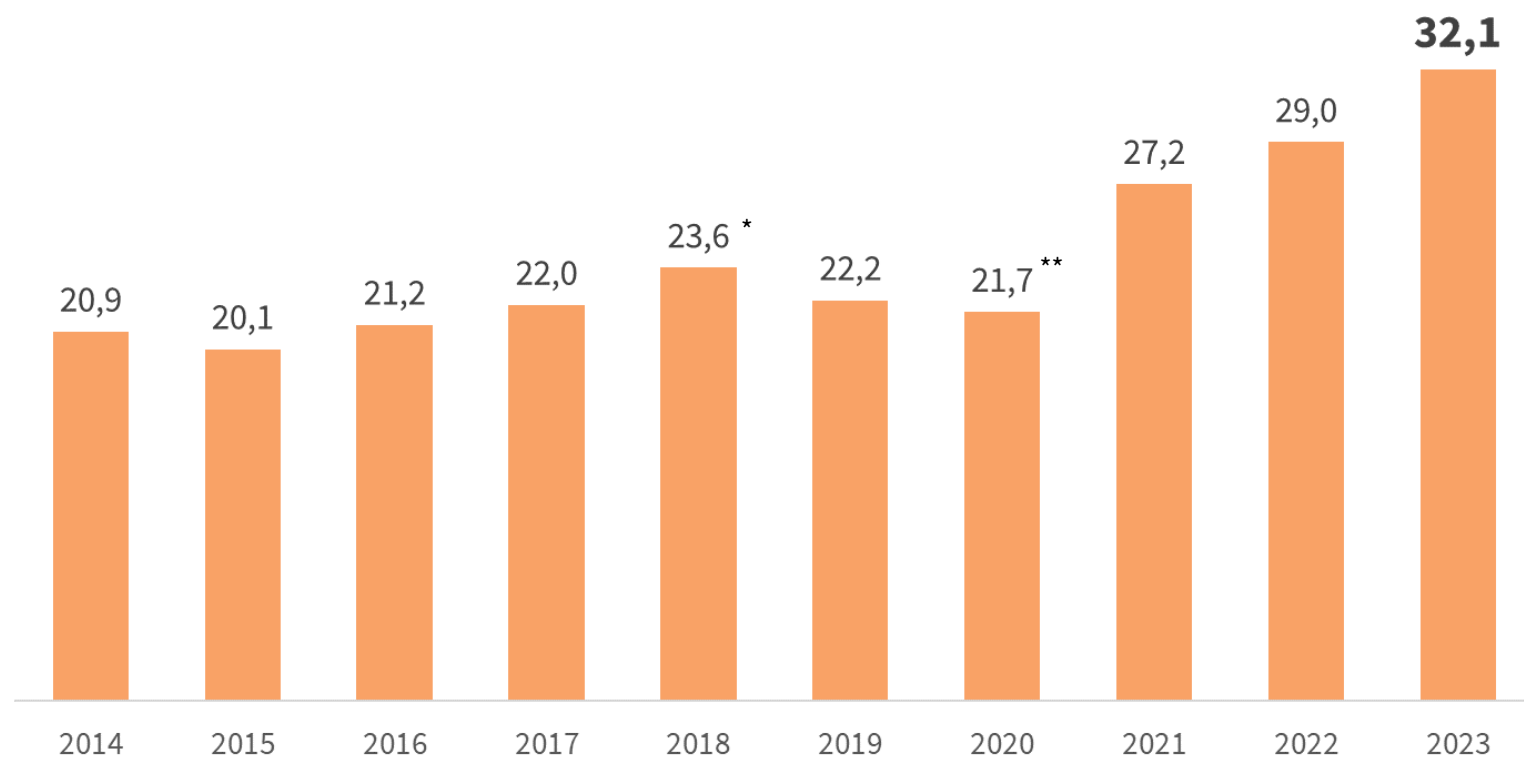


En M€	2023	%CA	2022	%CA
Résultat opérationnel	5 650	42,1%	4 697	40,5%
Résultat financier	190		(62)	
Impôt sur les bénéfices	(1 623)		(1 305)	
<i>En % du résultat avant impôt</i>	27,8%		28,2%	
Résultat des entreprises associées	105		50	
Intérêts minoritaires	(12)		(13)	
Résultat net - part du groupe	4 311	32,1%	3 367	29,0%
<i>Évolution</i>	+28%			

ÉVOLUTION DE LA RENTABILITÉ NETTE



En % du chiffre d'affaires



* 22,7 % retraité de la plus-value de cession du Galleria à Hong Kong en 2018

** 20,3 % retraité d'un profit non-courant relatif à la déconsolidation de Shang Xia en 2020



Investissements et trésorerie



INVESTISSEMENTS OPÉRATIONNELS



Production et métiers

208 M€

Magasins et distribution

258 M€

Total
859 M€

Immobilier et projets groupe

392 M€



TABEAU DES FLUX DE TRÉSORERIE NETTE RETRAITÉE



En M€	2023	2022
Capacité d'autofinancement	5 123	4 111
Variation du B.F.R.	(794)	73
Cash flow lié à l'activité	4 328	4 185
Investissements opérationnels	(859)	(518)
Remboursement des dettes de loyers	(277)	(261)
Cash flow disponible ajusté	3 192	3 405
Investissements financiers	(316)	(21)
Distributions mises en paiement	(1 386)	(852)
Rachats d'actions (hors contrat de liquidité)	(132)	(116)
Autres mouvements	65	257
Variation de la trésorerie	1 422	2 672
Trésorerie nette retraitée à la clôture	11 164	9 742
Trésorerie nette retraitée à l'ouverture	9 742	7 070

The background is a textured orange surface. Overlaid on this are black line drawings. One drawing depicts a profile of a face with a prominent nose and chin. Another drawing shows a large, open loop or knot-like structure. The text 'Bilan simplifié' is centered in white.

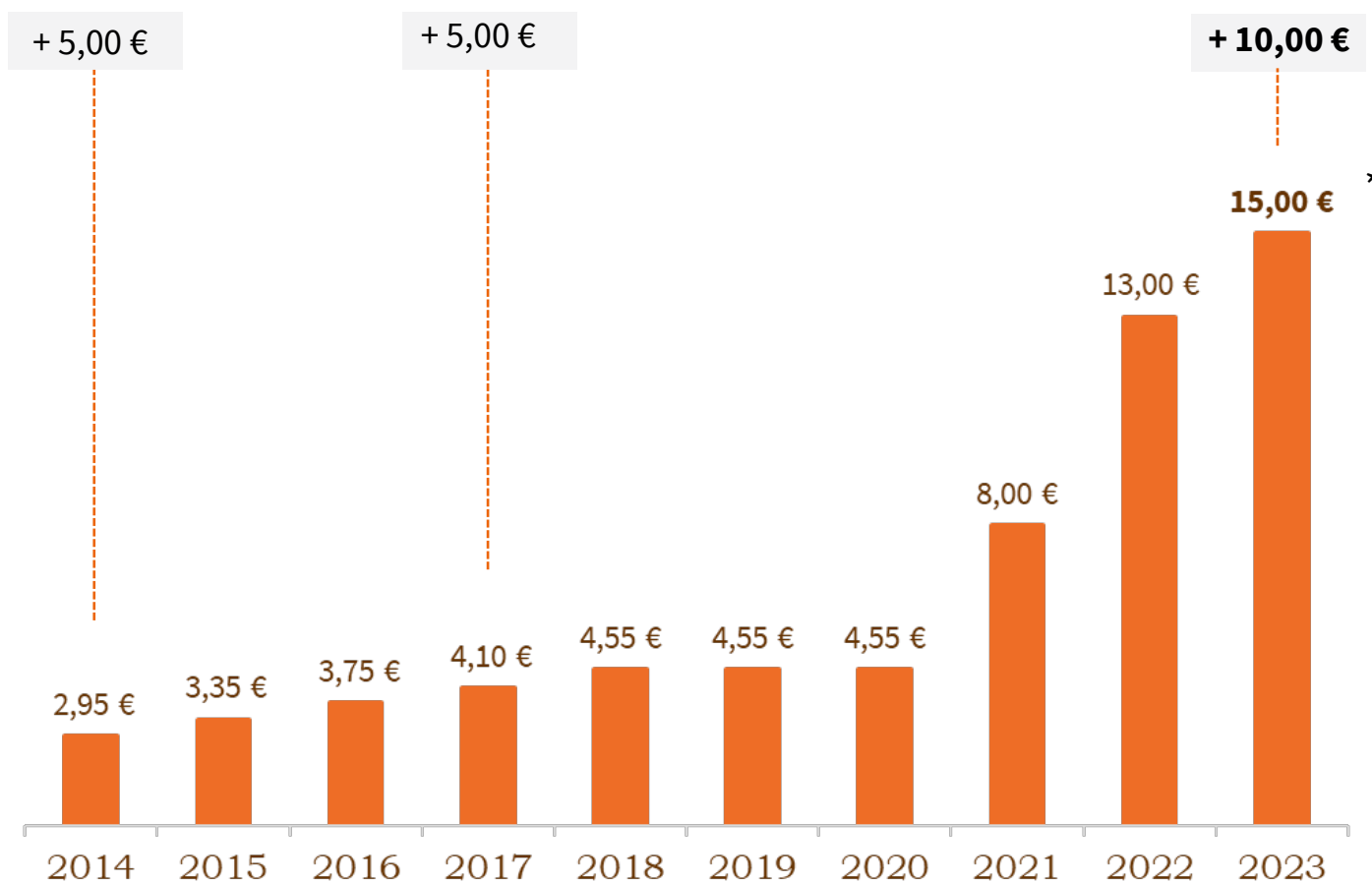
Bilan simplifié

ÉVOLUTION DU DIVIDENDE PAR ACTION



Dividende exceptionnel
En € par action

Dividende ordinaire
au titre de l'exercice
En € par action



* Sous réserve de l'approbation de l'Assemblée générale du 30 avril 2024, dont 3,5 € d'acompte versé le 15 février 2024



Perspectives



PERSPECTIVES



- À moyen terme, en dépit des incertitudes économiques, géopolitiques et monétaires dans le monde, le groupe confirme un objectif de progression du chiffre d'affaires à taux constants ambitieux
- Le groupe aborde l'année 2024 avec confiance, fort de son modèle artisanal fortement intégré, de son réseau de distribution équilibré, de la créativité de ses collections et de la fidélité de sa clientèle
- Grâce à son modèle d'entreprise unique, Hermès poursuit sa stratégie de développement à long terme fondée sur la créativité, la maîtrise des savoir-faire et une communication originale



2024 : L'ESPRIT DU FAUBOURG, AU CŒUR DE LA MAISON



- Accélération **des créations d'emplois** en France et à l'international
- Ouverture de la maroquinerie de Riom (Puy-de-Dôme)
- Ouvertures et agrandissements de **magasins**, notamment à Princeton (États-Unis), Wuxi et Shenzhen MixC (Chine) et Lille (France)
- Poursuite des **investissements stratégiques** dans les capacités de production de tous les métiers et de **l'intégration verticale** amont et aval, notamment avec le renforcement des liens avec le partenaire historique au Moyen-Orient
- Amplification des actions en ligne avec les engagements contre le changement **climatique** et préservation des **ressources naturelles**
- Lancement du service de table **Tressages équestres**
- 14^e édition du **Saut Hermès** au Grand Palais Éphémère à Paris en mars

Questions et réponses






HERMÈS
PARIS