



Résultats annuels 2022

17 février 2023



UN MODÈLE D'ENTREPRISE ARTISANAL ET RESPONSABLE



INTÉGRATION ET EXCLUSIVITÉ

Forte intégration verticale

55 % des objets fabriqués dans des ateliers internes et exclusifs

Production locale

78 % des objets fabriqués en France

Réseau de distribution exclusif

300 magasins dans 45 pays



QUALITÉ ET DURABILITÉ

Réparations ateliers

202 000

Artisans

> 6 000 sur 19 700 collaborateurs



CRÉATION ET SAVOIR-FAIRE

Créativité foisonnante

Un style affirmé
> 50 000 références

Savoir-faire d'exception

Création d'un CFA maroquinerie
30 meilleurs ouvriers de France
7 entreprises du patrimoine vivant

EMPLOI ET RESPONSABILITÉ

Création d'emploi

Effectif x2 en 10 ans / 63% en France

Revitalisation des territoires

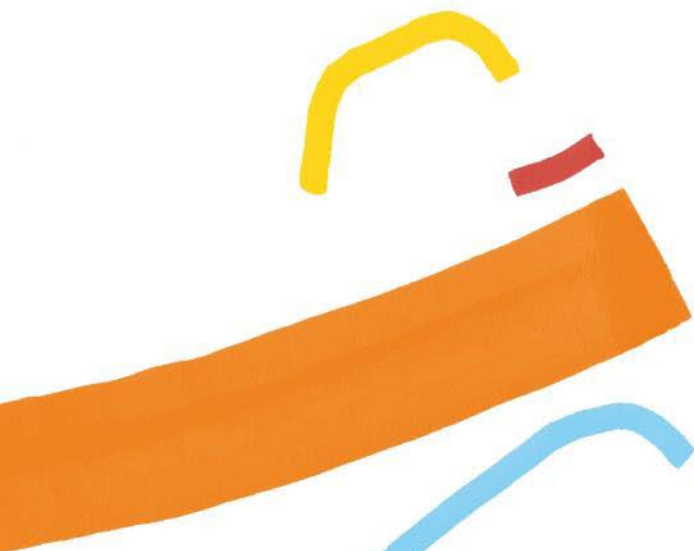
52 sites de production en France

Partage de la valeur

Prime exceptionnelle de 4 000 €
12 000 salariés actionnaires

Certifications

À horizon 2024 pour l'ensemble
des filières



Faits marquants



CRÉATIVITÉ FOISSONNANTE ET SAVOIR-FAIRE D'EXCEPTION



- Enrichissement de la collection maroquinerie avec la valise **R.M.S**, les modèles **Kelly en désordre**, **Haut à Courroies rock** et **Getta**
- Succès des collections de **prêt-à-porter féminin et masculin**
- La montre **Arceau, Le temps voyageur** doublement récompensée au Grand Prix d'Horlogerie de Genève
- Lancement du 4^e chapitre de la Beauté, **Hermès Plein Air**
- Nouvelle collection de haute bijouterie, **Les jeux de l'ombre**
- Lancement réussi de l'eau de parfum **H24**



INTÉGRATION : DÉVELOPPEMENT DES CAPACITÉS DE PRODUCTION



- Cinq nouvelles maroquineriers viendront renforcer nos neuf pôles régionaux d'expertises :
 - › Louviers (Eure) et la Sormonne (Ardennes) en 2023
 - › Riom (Puy-de-Dôme), à horizon 2024
 - › L'Isle-d'Espagnac (Charente), à horizon 2025
 - › Loupes (Gironde), à horizon 2026
- Renforcement des investissements capacitaires dans tous les métiers, notamment :
 - › Finalisation des travaux du site Textile lyonnais de Pierre-Bénite
 - › Développement de la société J3L, spécialisée dans les pièces métalliques
 - › Extension du site des parfums du Vaudreuil

EXCLUSIVITÉ : UN RÉSEAU DE DISTRIBUTION INTÉGRÉ ET OMNISCANAL (1/2)



- Ouverture de nouveaux magasins :
 - › Flagship Madison 706 à New York et Austin (États-Unis)
 - › Zhengzhou et Shanghai Qiantan (Chine continentale)
 - › Pangyo (Corée)
- Agrandissement et rénovation de magasins, notamment :
 - › Strasbourg (France) et Barcelone (Espagne)
 - › South Coast Plaza (États-Unis) et Guadalajara (Mexique)
 - › Doha Vendôme (Qatar) et Dubaï (Émirats arabes unis)
 - › Hong Kong Pacific Place et Wuhan (Grande Chine)



EXCLUSIVITÉ : UN RÉSEAU DE DISTRIBUTION INTÉGRÉ ET OMNISCANAL (2/2)



- Forte reprise des ventes aux voyageurs et réouverture en novembre du magasin de l'aéroport international de Hong Kong
- Solide performance de la plateforme digitale dans le monde entier :
 - › Ouverture de la maison à de nouveaux clients (70 %)
 - › Nouveaux services omniscanaux
- Renforcement de la chaîne logistique dans toutes les régions



UNE COMMUNICATION SINGULIÈRE



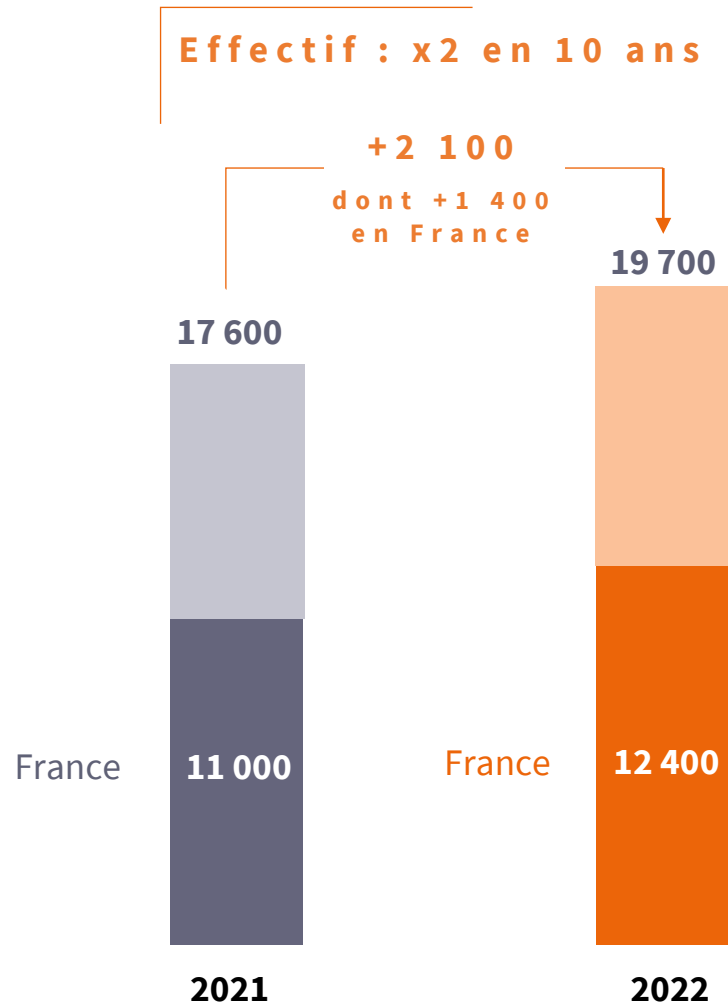
- Raconter la créativité, les savoir-faire et l'univers d'Hermès :
 - › **La Fabrique de la légèreté** à Tokyo et Paris La Villette
 - › **Hermès in the Making** à Singapour, Austin et Kyoto
 - › **HermèsFit** à Los Angeles, Hong Kong et Sydney
 - › **Le Kiosque du Monde d'Hermès** à Londres, Dubaï et Toronto
- Plonger dans les 16 métiers de la maison :
 - › **Haute bijouterie : Les jeux de l'ombre** à Paris et New York
 - › **Soie : Kite Festival** à Jakarta
 - › **Beauté : Plein air**
 - › **petit h** : escales à Dubaï et à Bangkok



Un développement
responsable et durable



CRÉATION D'EMPLOI ET PARTAGE DE LA VALEUR



- Employeur responsable :
 - › **19 700 collaborateurs** (+2 100 personnes, dont +1 400 en France dans une logique de pôles régionaux)
 - › Prime exceptionnelle à l'ensemble des collaborateurs de **4 000 €**
- Transmission des savoir-faire et formation :
 - › Poursuite du développement de l'École Hermès des savoir-faire : Charleville-Mézières (Ardennes)
 - › Lancement de l'École des artisans de la vente
- Promotion et inclusion des diversités :
 - › **#1** « *Diversity Leaders* » 2022 du *Financial Times*
 - › Réseau de référents Diversité & Inclusion couvrant **100 %** des collaborateurs



ENGAGEMENTS ENVIRONNEMENTAUX



- Déploiement du plan de décarbonation sur les scopes 1, 2 et 3
 - › En ligne avec les engagements climat pour une trajectoire inférieure à **1,5°C** validés par l'initiative Science Based Target (SBTi)
- Gestion responsable du parc immobilier :
 - › Création et certification par un tiers indépendant d'un référentiel de construction responsable exigeant
 - › Louviers, conçue comme la 1^{ère} maroquinerie à énergie positive
- Protection de la biodiversité :
 - › **75 %** des maroquineries évaluées en 2022 selon les cinq facteurs de l'IPBES*
 - › Un diagnostic de **100 %** des sites industriels sera effectué en 2023

* Plateforme intergouvernementale scientifique et politique sur la biodiversité et les services écosystémiques



RECONNAISSANCE DE L'EXCELLENCE DU MODÈLE ARTISANAL



ÉVALUATIONS GÉNÉRALISTES

MSCI

AA

SUSTAINALYTICS

**#1 Textiles et
Habillement
#1 Luxe**

V.E

PART OF
Moody's ESG Solutions

Advanced

ÉVALUATIONS THÉMATIQUES



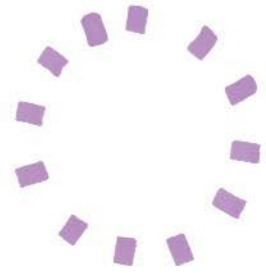
« A List »
Climat : A-
Eau : A
Forêt : A-, B



Top 3

“Diversity Leaders”
FINANCIAL TIMES

#1



Activité





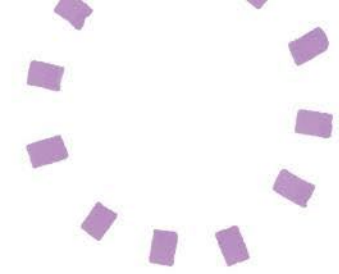
ACTIVITÉ



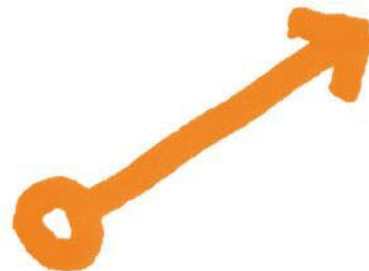
- Le chiffre d'affaires 2022 atteint **11,6 milliards d'euros**, en hausse de 29 % à taux courants et de 23 % à taux constants
- Une croissance des ventes remarquable dans l'ensemble des zones géographiques
- Forte progression des activités de vente en gros (+26 % à taux constants), soutenues notamment par le rebond des ventes aux voyageurs
- Les ventes du 4^e trimestre s'élèvent à 3,0 milliards d'euros (+26 % à taux courants et +23 % à taux constants)

Évolution à taux constants

	T1	T2	T3	T4	2022
Croissance du chiffre d'affaires	+27%	+20%	+24%	+23%	+23%



Chiffre d'affaires
par zone géographique



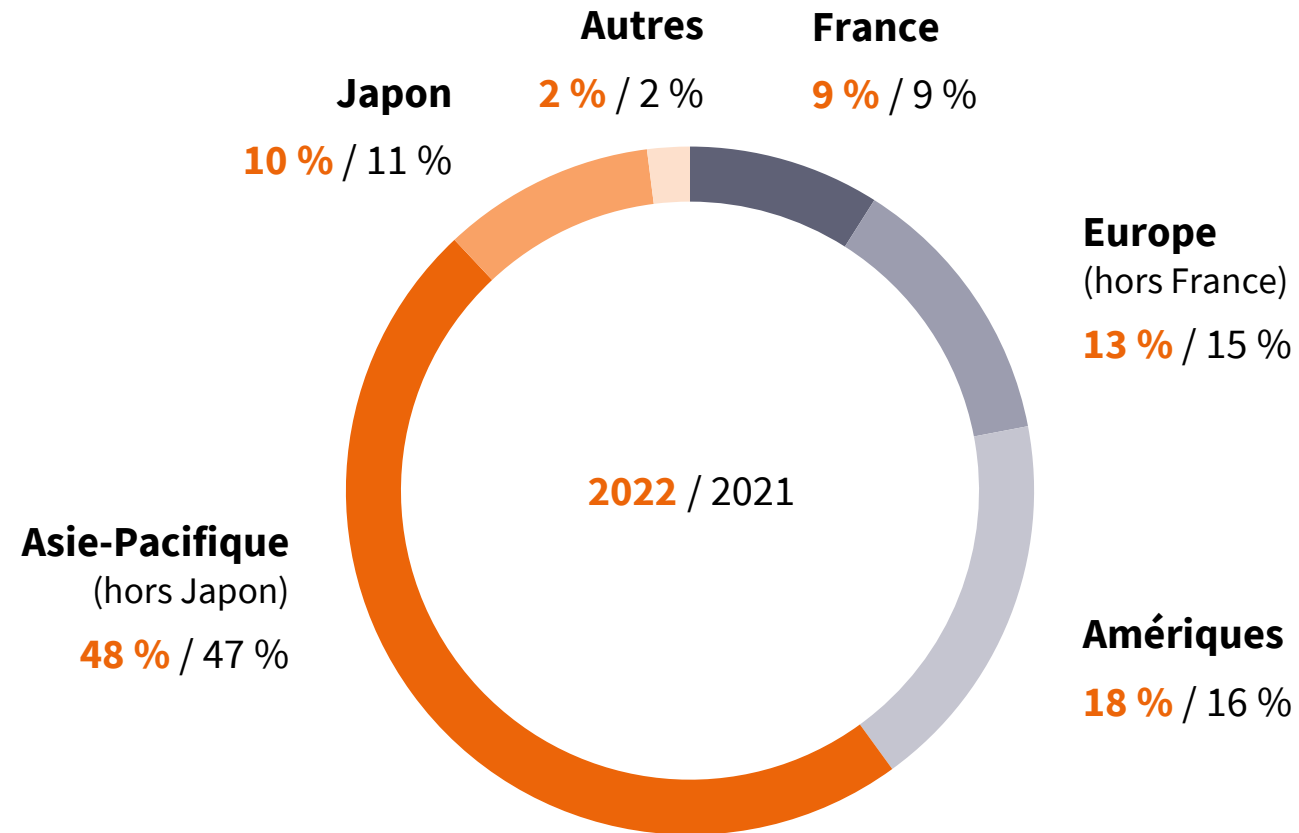


CHIFFRE D'AFFAIRES PAR ZONE GÉOGRAPHIQUE



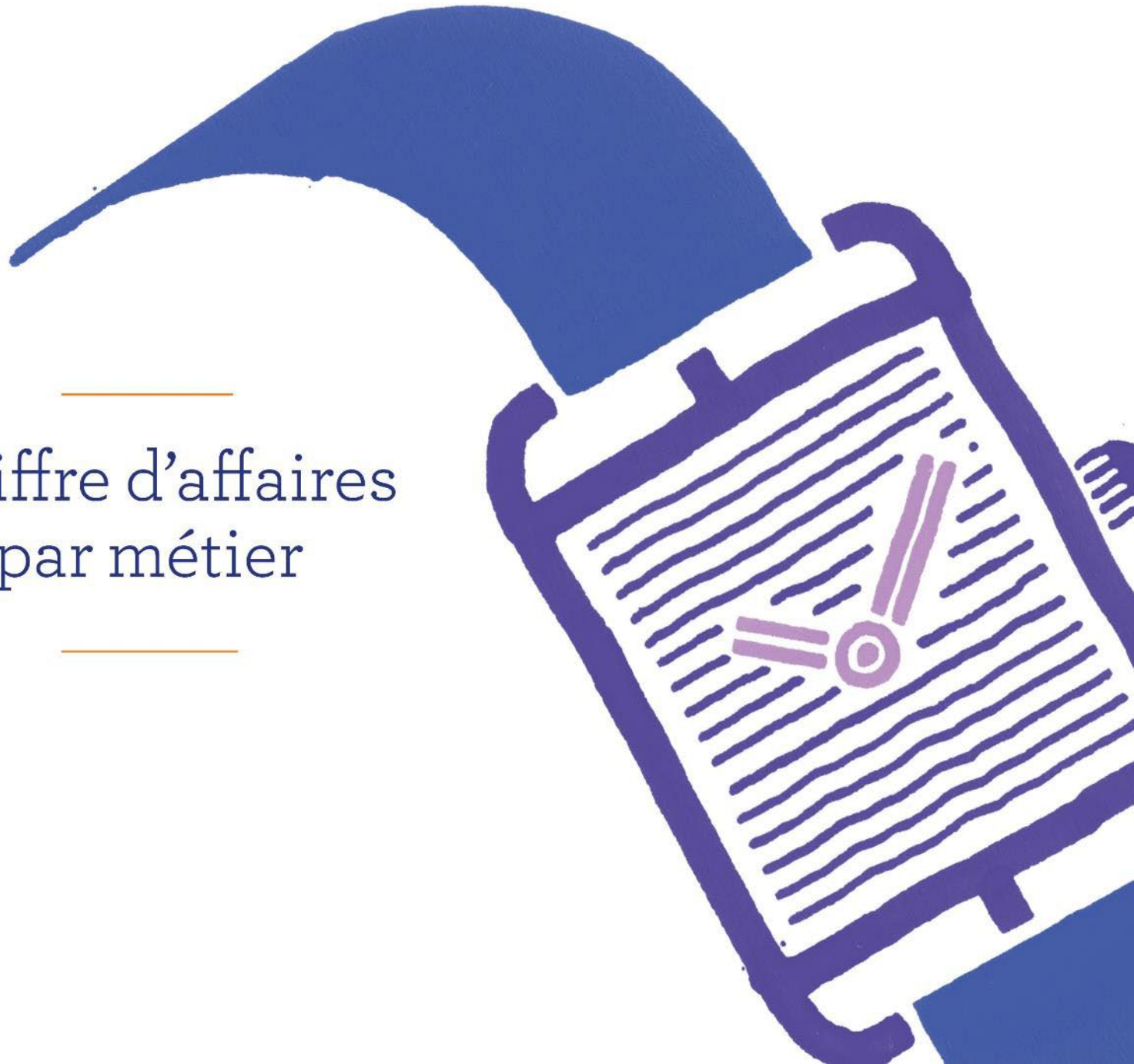
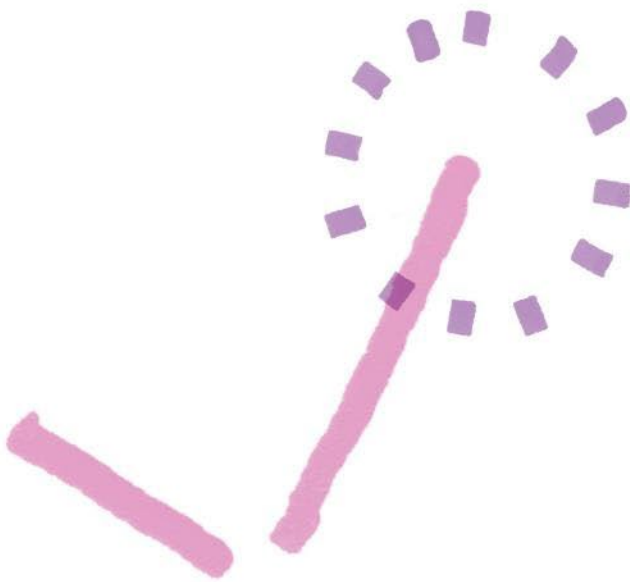
En M€	2022	Variation à taux constants
France	1 064	27%
Europe (hors France)	1 536	18%
EUROPE	2 600	22%
Japon	1 101	20%
Asie-Pacifique (hors Japon)	5 556	22%
ASIE	6 657	22%
Amériques	2 138	32%
Autres	207	32%
TOTAL	11 602	23%

CHIFFRE D'AFFAIRES PAR ZONE GÉOGRAPHIQUE





Chiffre d'affaires par métier



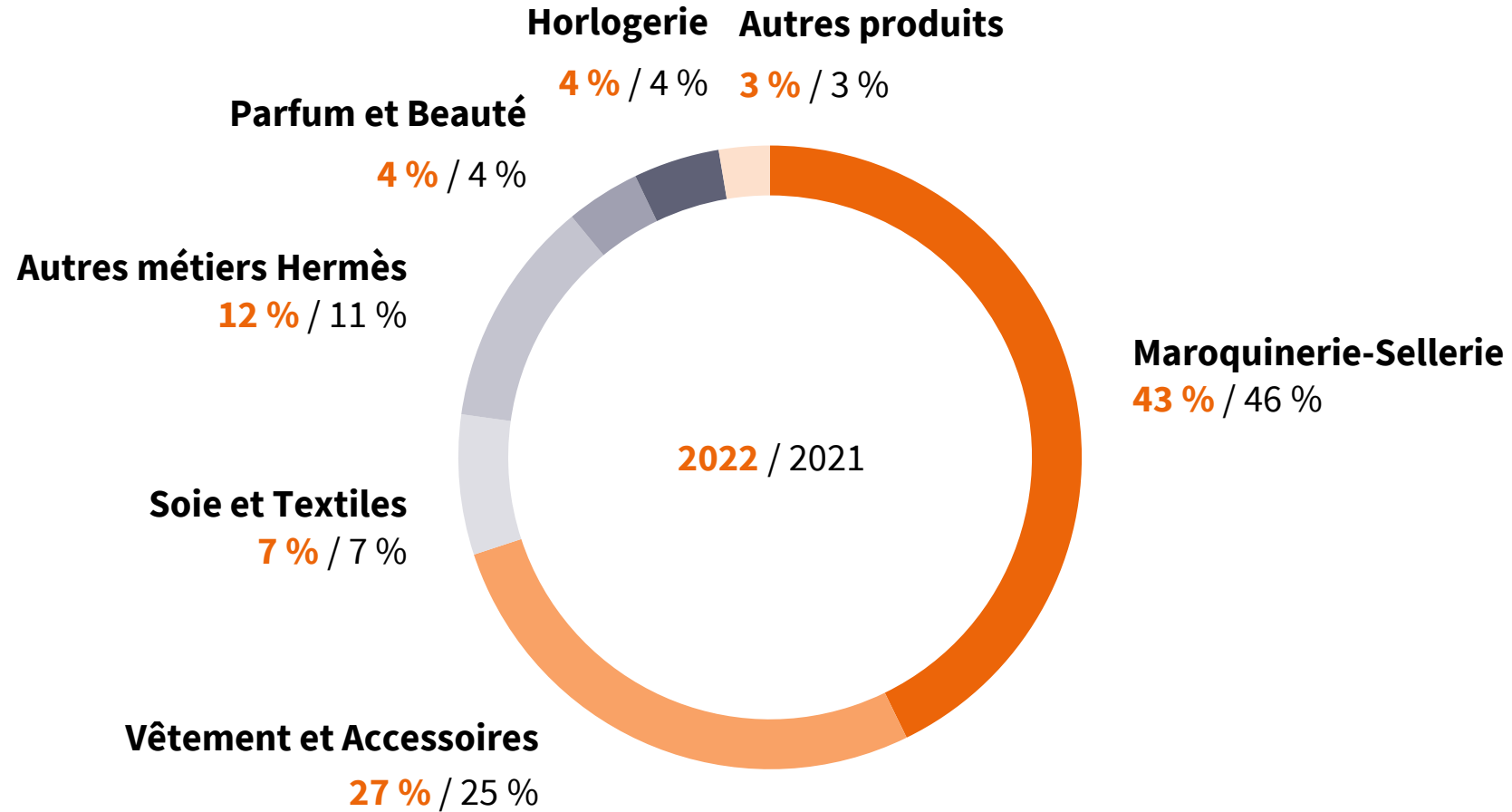


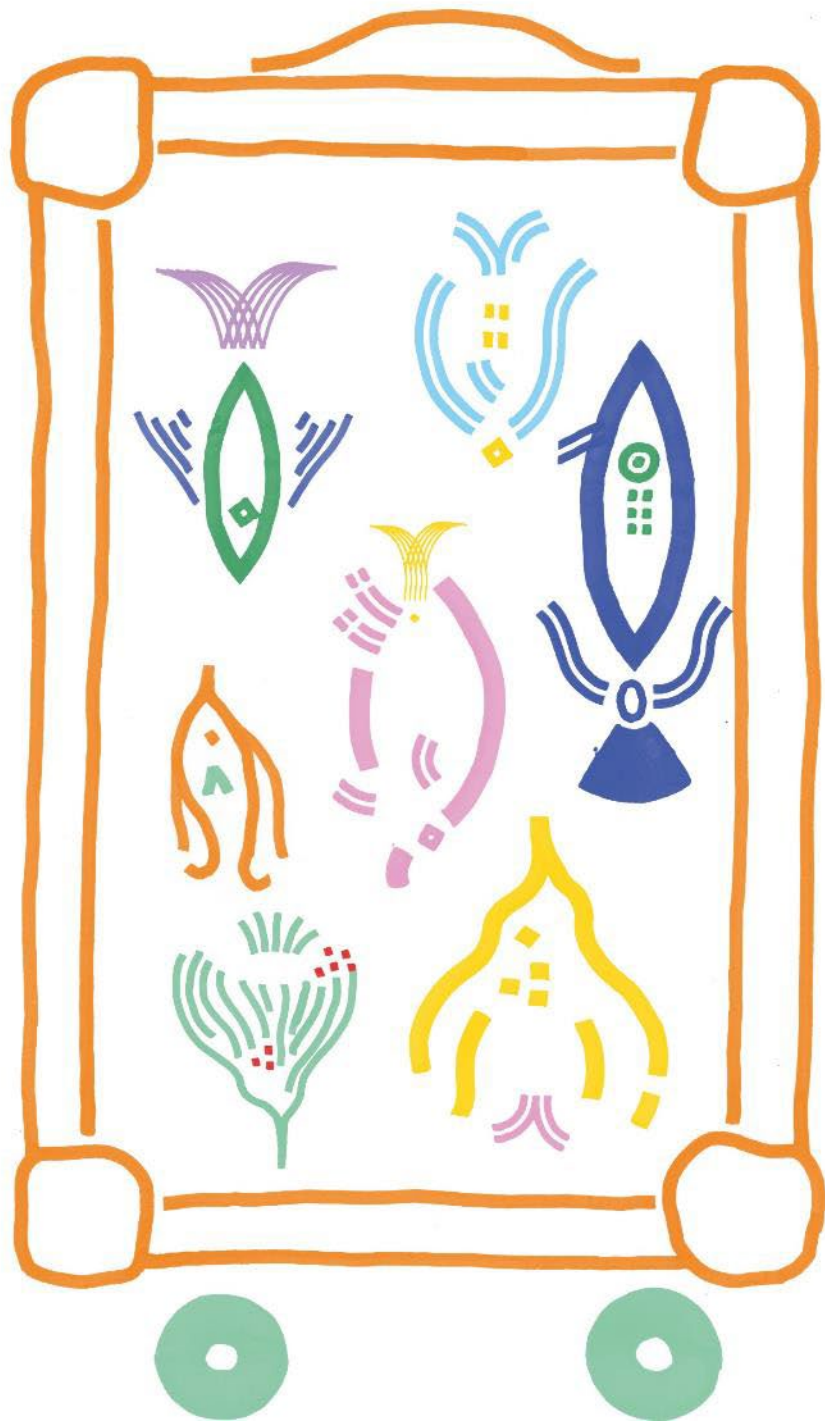
CHIFFRE D'AFFAIRES PAR MÉTIER



En M€	2022	Variation à taux constants
Maroquinerie-Sellerie	4 963	16%
Vêtement et Accessoires	3 152	36%
Soie et Textiles	842	20%
Autres métiers Hermès	1 371	30%
Parfum et Beauté	448	15%
Horlogerie	519	46%
Autres produits	306	8%
TOTAL	11 602	23%

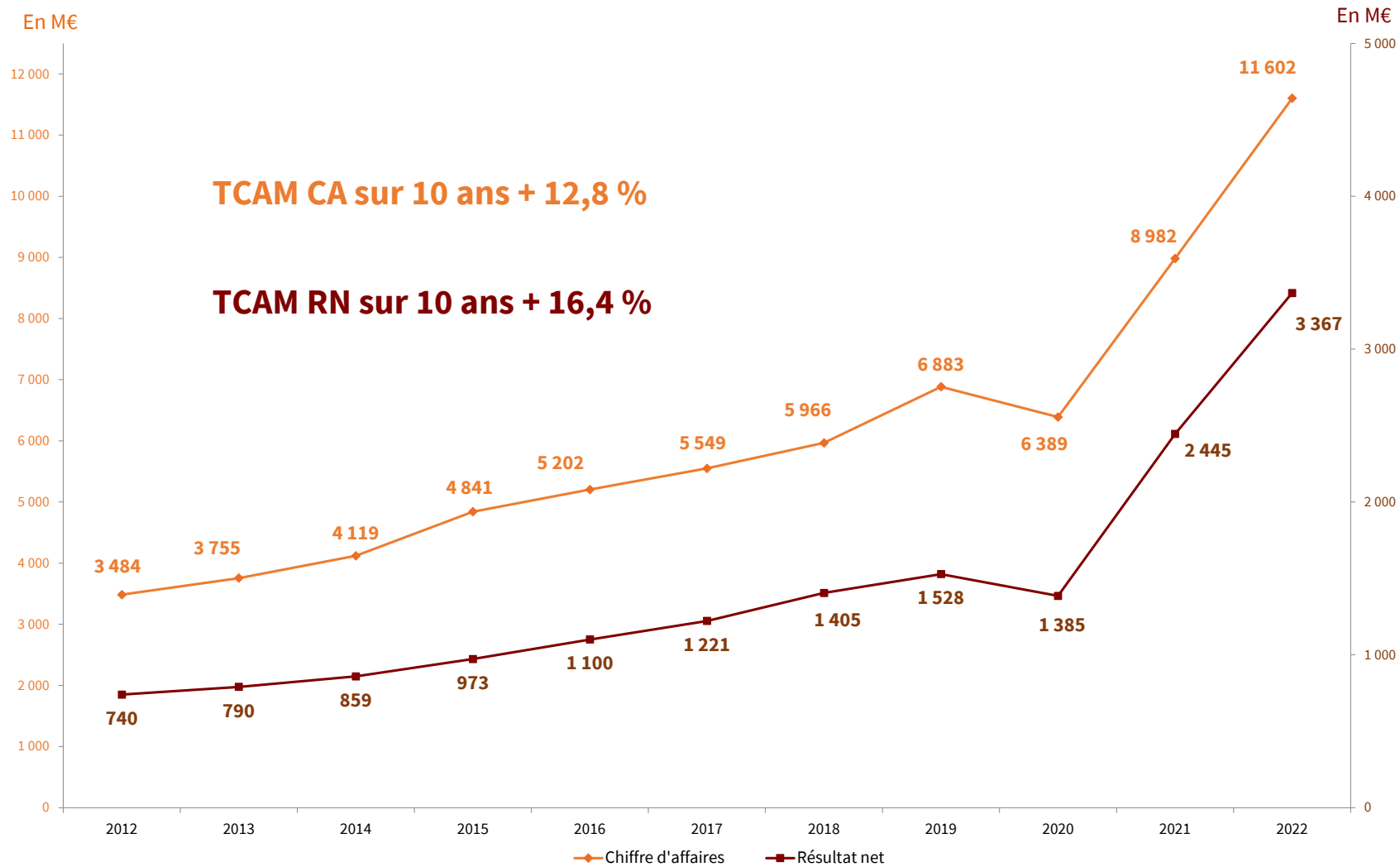
CHIFFRE D'AFFAIRES PAR MÉTIER





Résultats

VENTES ET RÉSULTATS SOLIDES EN 2022





Compte de résultat





COMPTE DE RÉSULTAT CONSOLIDÉ

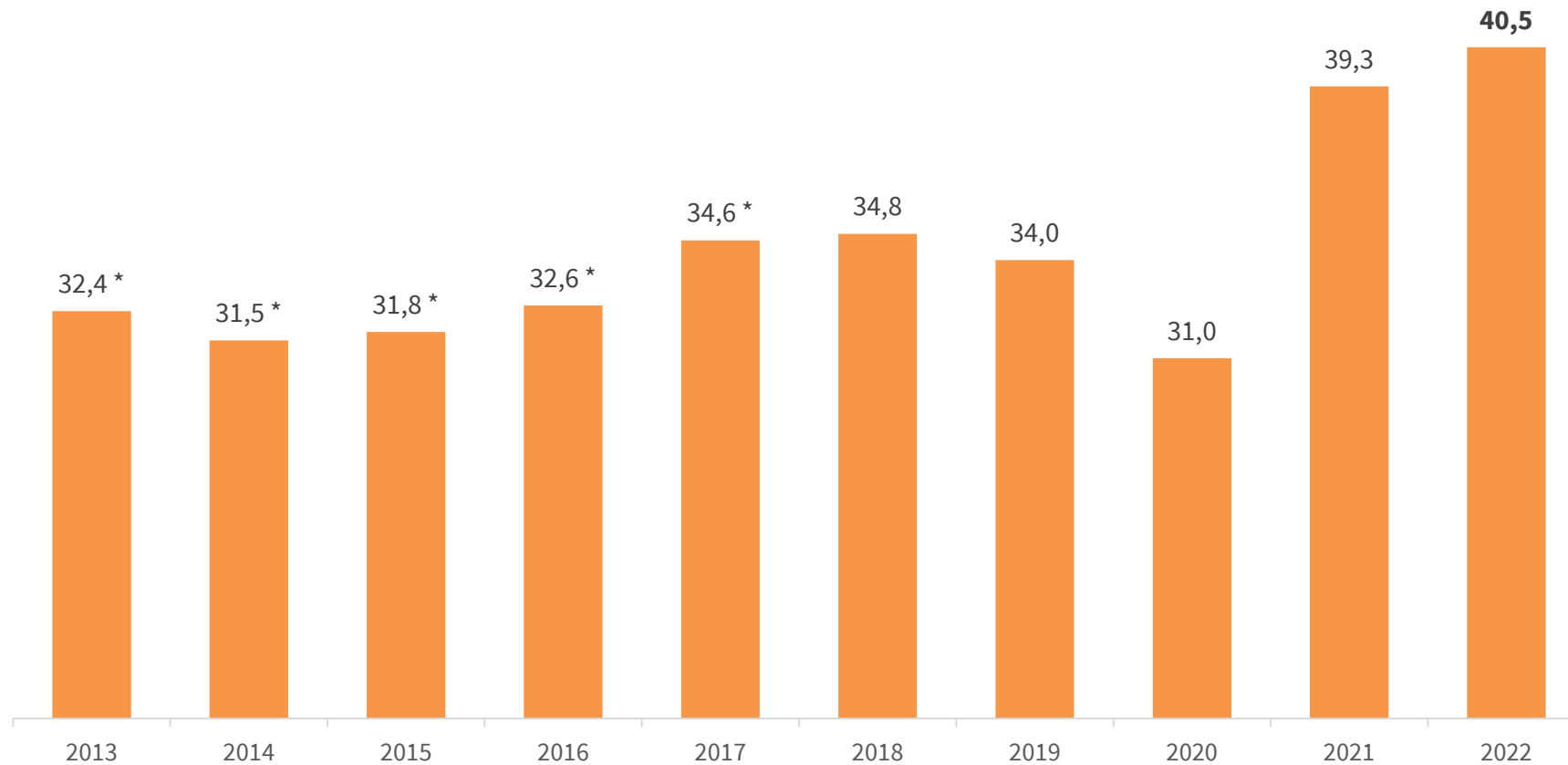


En M€	2022	%CA	2021	%CA
Chiffre d'affaires	11 602		8 982	
Coût des ventes	(3 389)		(2 580)	
Marge brute	8 213	70,8%	6 402	71,3%
Communication	(525)	(4,5)%	(422)	(4,7)%
Frais administratifs et commerciaux	(2 155)	(18,6)%	(1 716)	(19,1)%
Autres produits et charges	(836)	(7,2)%	(734)	(8,2)%
Résultat opérationnel courant	4 697	40,5%	3 530	39,3%
Autres produits et charges non courants				
Résultat opérationnel	4 697	40,5%	3 530	39,3%
<i>Évolution</i>	+33%			

ÉVOLUTION DE LA RENTABILITÉ OPÉRATIONNELLE COURANTE



En % du chiffre d'affaires



* Avant IFRS16

COMPTE DE RÉSULTAT CONSOLIDÉ

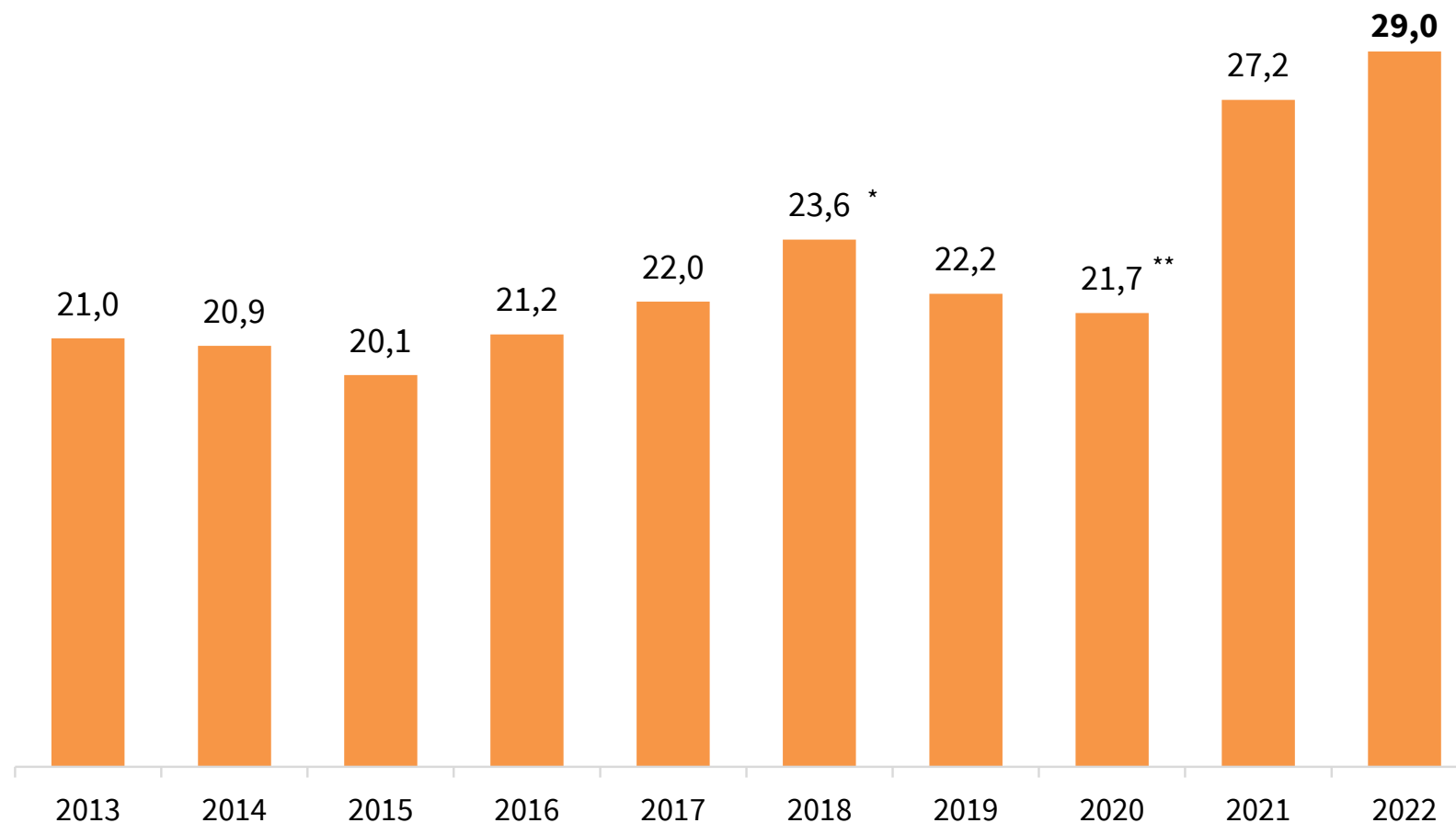


En M€	2022	%CA	2021	%CA
Résultat opérationnel	4 697	40,5%	3 530	39,3%
Résultat financier	(62)		(96)	
Impôt sur les bénéfices	(1 305)		(1 015)	
<i>En % du résultat avant impôt</i>	<i>28,2%</i>		<i>29,5%</i>	
Résultat des entreprises associées	50		34	
Intérêts minoritaires	(13)		(8)	
Résultat net - part du groupe	3 367	29,0%	2 445	27,2%
<i>Évolution</i>	<i>+38%</i>			

ÉVOLUTION DE LA RENTABILITÉ NETTE

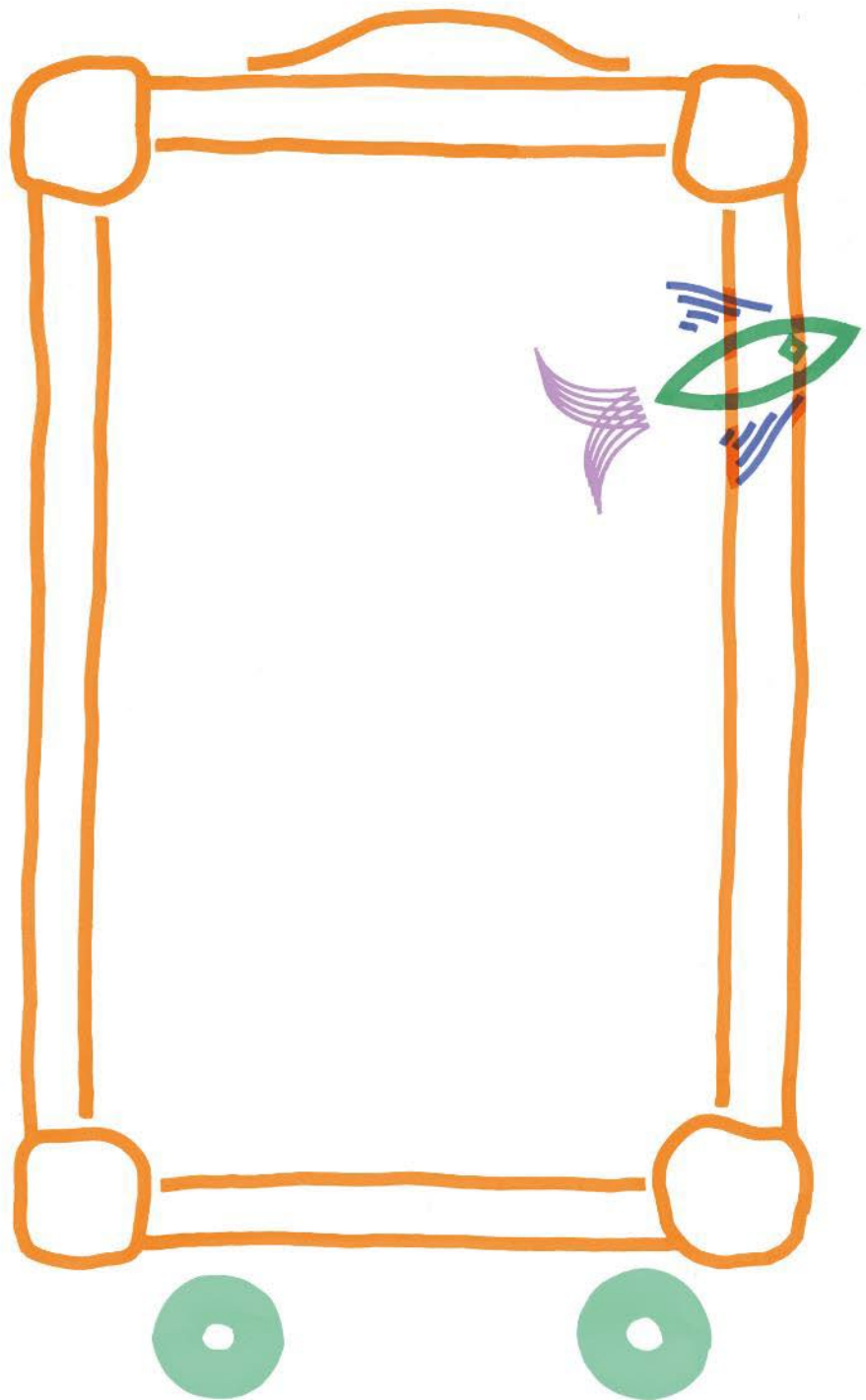


En % du chiffre d'affaires

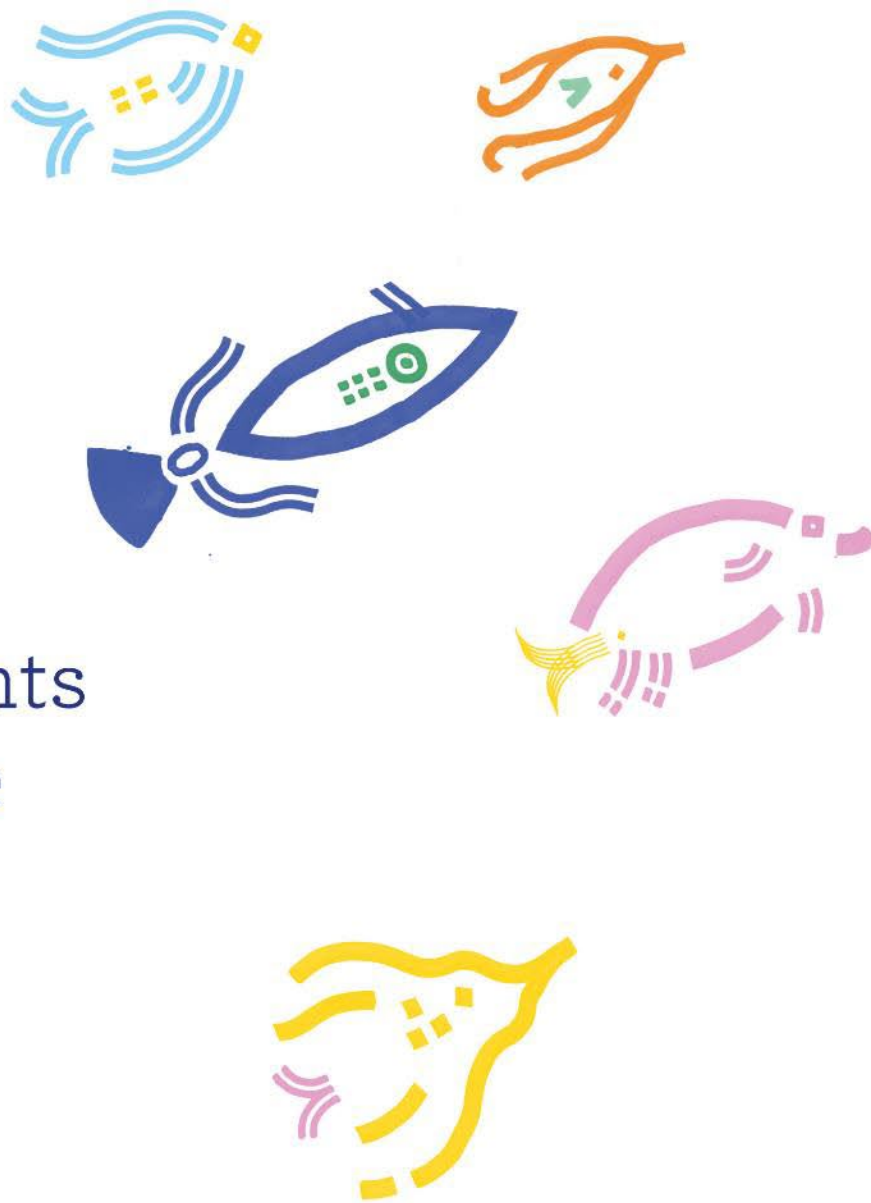


* 22,7 % retraité de la plus value de cession du Galleria à Hong Kong en 2018

** 20,3 % retraité d'un profit non-courant relatif à la déconsolidation de Shang Xia en 2020

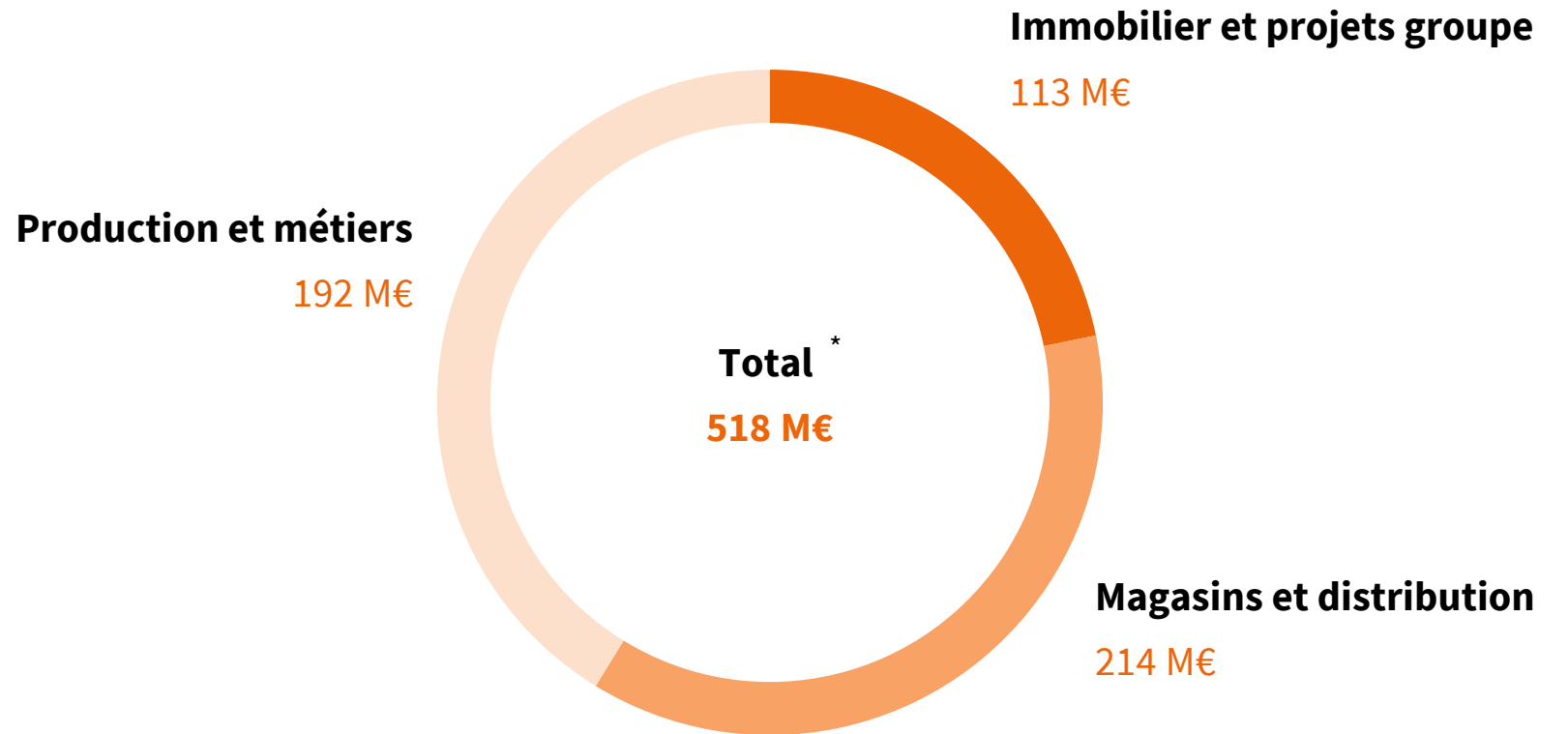


Investissements
et trésorerie





INVESTISSEMENTS OPÉRATIONNELS



* Retraité de l'application de la décision IFRIC relative à la comptabilisation des projets informatiques en mode SaaS, le montant s'élève à 568 M€



TABLEAU DES FLUX DE TRÉSORERIE NETTE RETRAITÉE



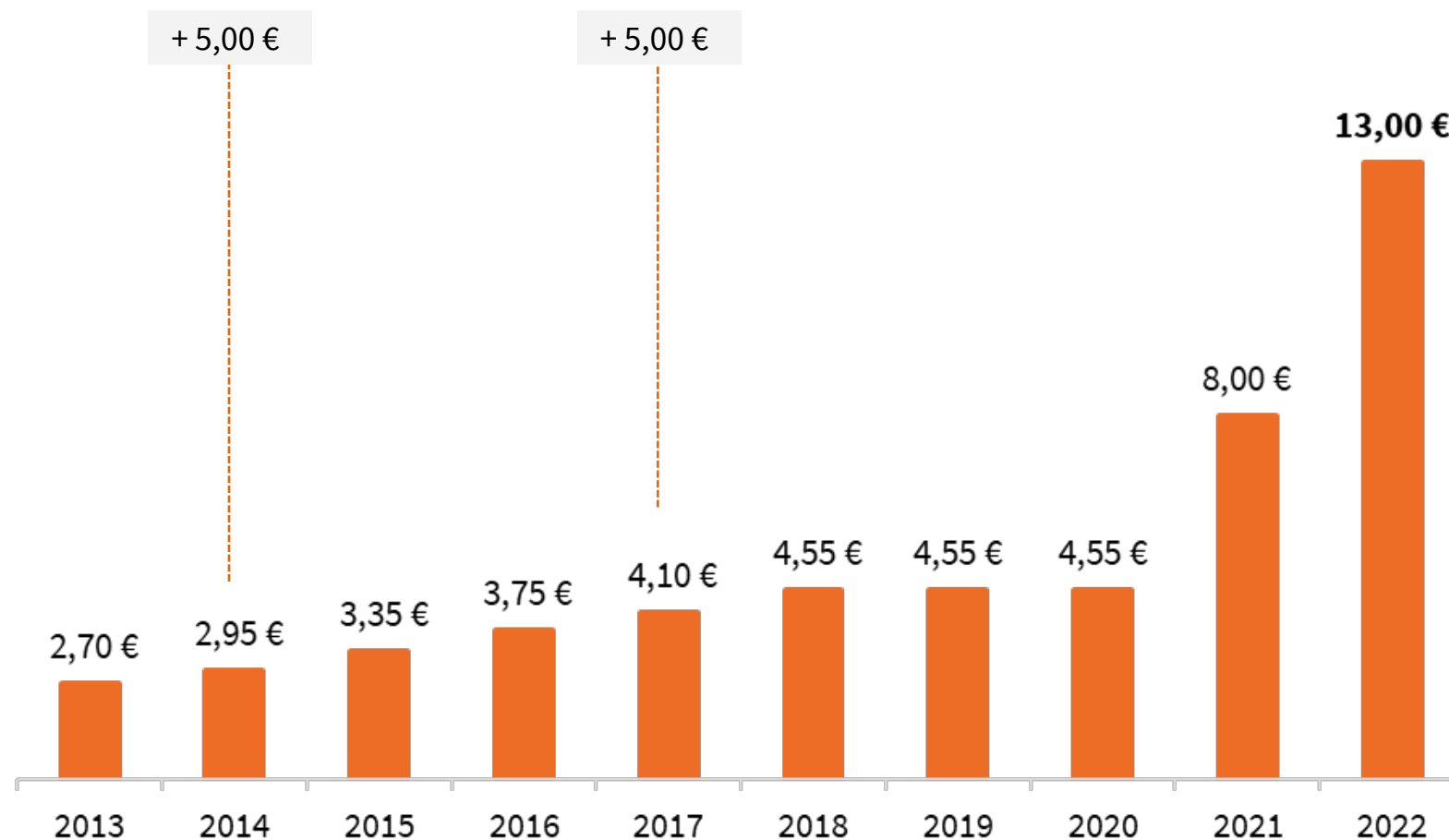
En M€	2022	2021
Capacité d'autofinancement	4 111	3 060
Variation du BFR	73	346
Cash flow lié à l'activité	4 185	3 405
Investissements opérationnels	(518)	(532)
Remboursement des dettes de loyers	(261)	(212)
Cash flow disponible ajusté	3 405	2 661
Investissements financiers	(21)	(13)
Distributions mises en paiement	(852)	(490)
Rachats d'actions (hors contrat de liquidité)	(116)	(162)
Autres mouvements	257	170
Variation de la trésorerie	2 672	2 166
Trésorerie nette retraitée à la clôture	9 742	7 070
Trésorerie nette retraitée à l'ouverture	7 070	4 904

ÉVOLUTION DU DIVIDENDE PAR ACTION

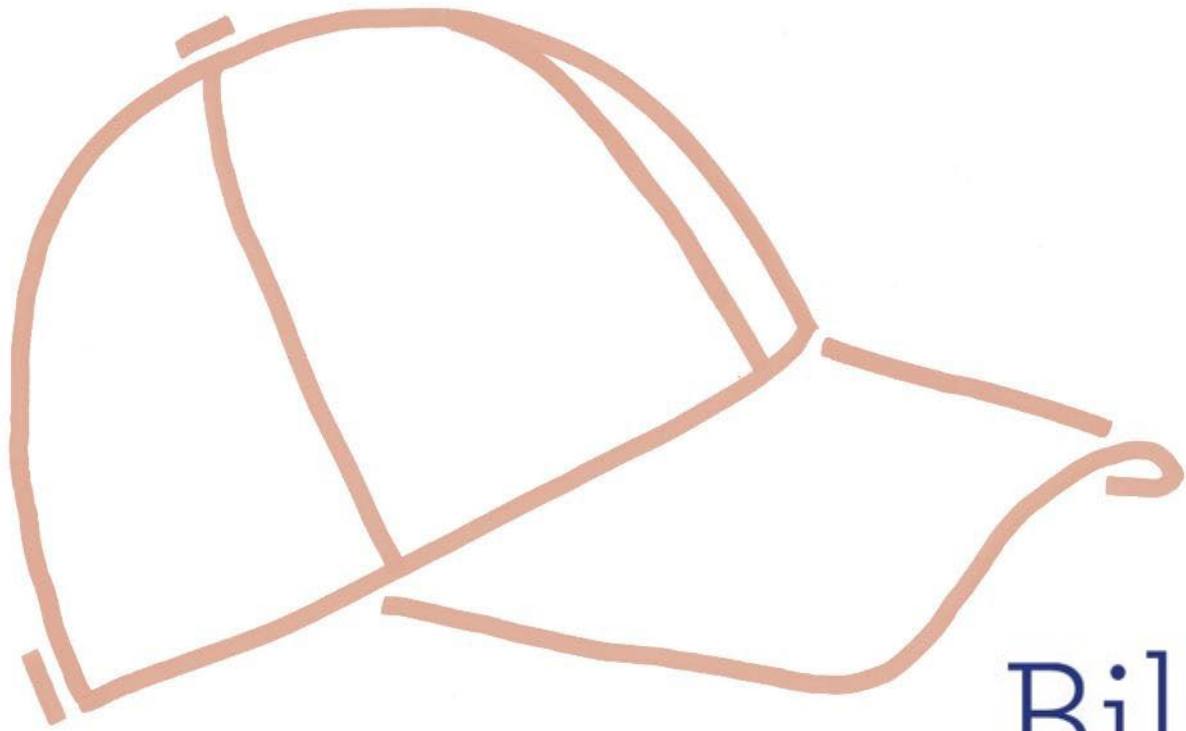


Dividende exceptionnel
En € par action

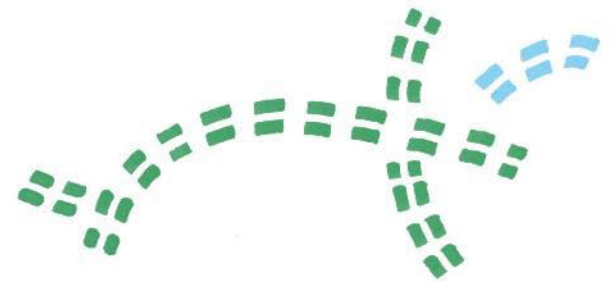
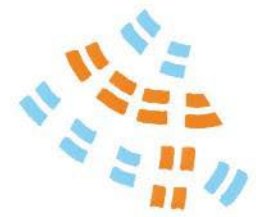
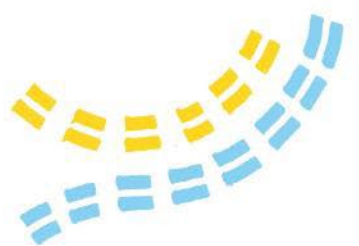
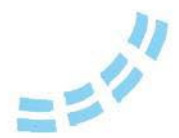
Dividende ordinaire
au titre de l'exercice
En € par action



* Sous réserve de l'approbation de l'Assemblée générale du 20 avril 2023, dont 3,5 € d'acompte versé le 22 février 2023

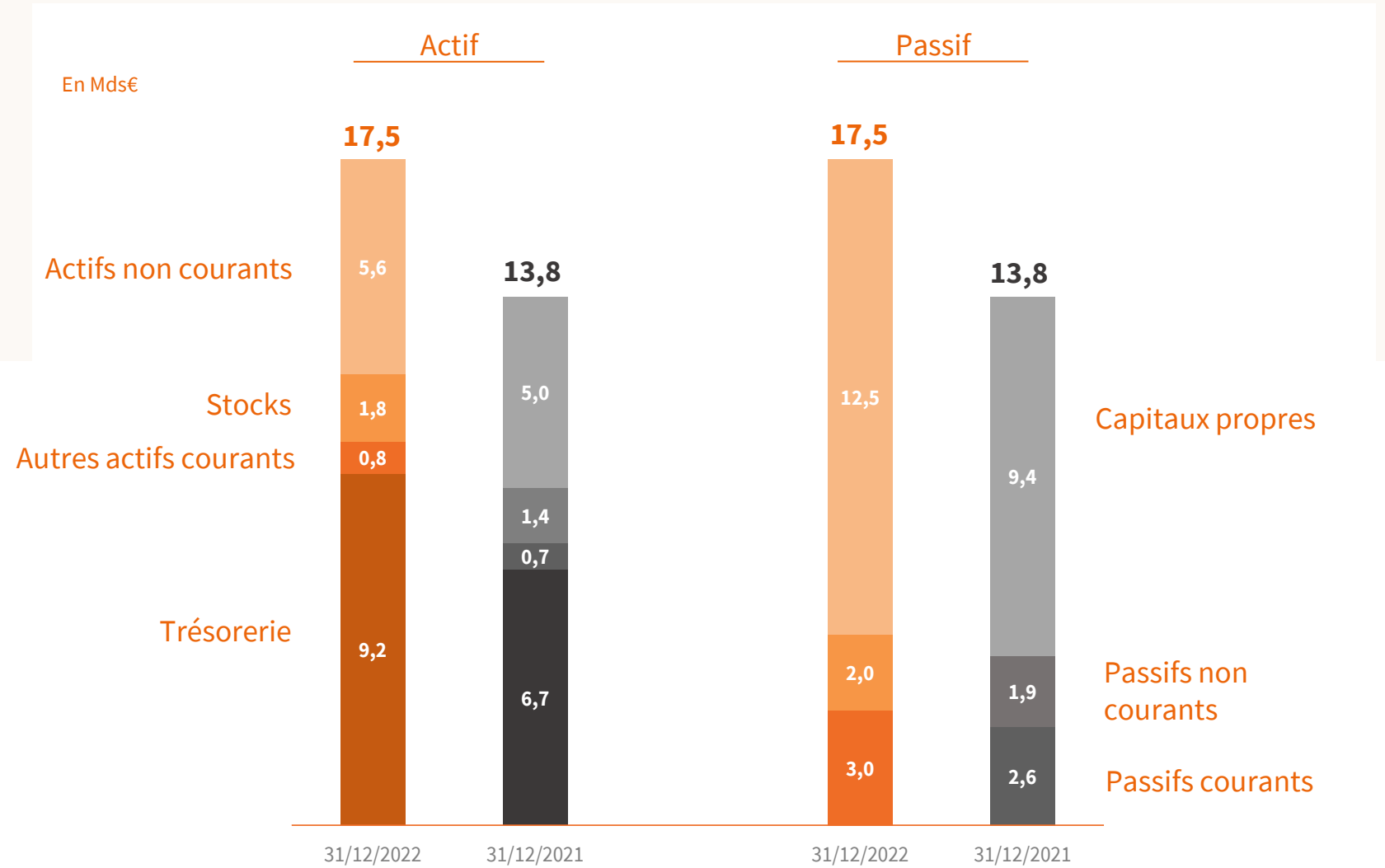


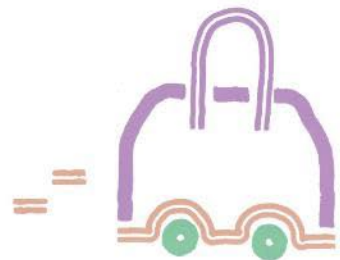
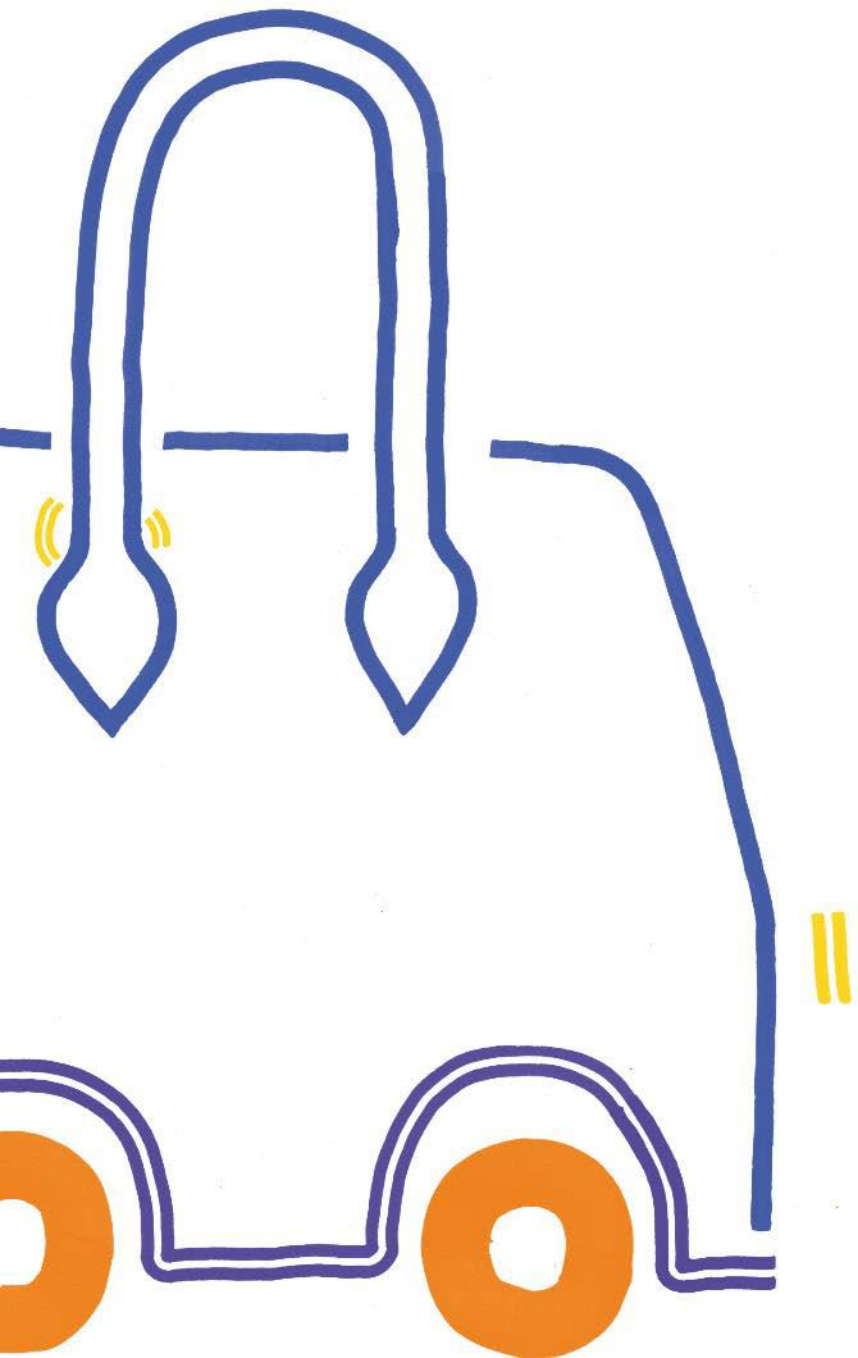
Bilan simplifié





BILAN SIMPLIFIÉ





Perspectives





PERSPECTIVES



- À moyen terme, malgré les incertitudes économiques, géopolitiques et monétaires dans le monde, le groupe confirme un objectif de progression du chiffre d'affaires à taux constants ambitieux
- Le groupe aborde l'année 2023 avec confiance, fort de son modèle artisanal fortement intégré, de son réseau de distribution équilibré, de la créativité de ses collections et de la fidélité de sa clientèle
- Grâce à son modèle d'entreprise unique, Hermès poursuit sa stratégie de développement à long terme fondée sur la créativité, la maîtrise des savoir-faire et une communication originale



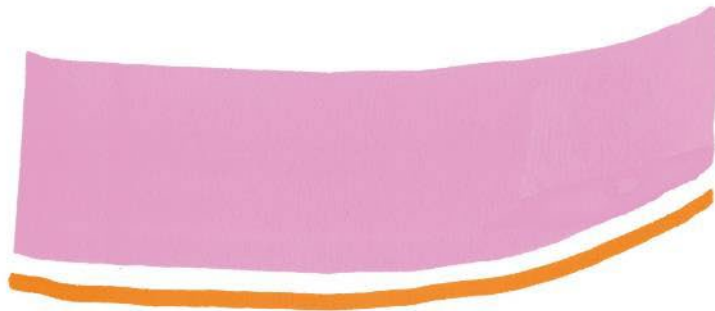
2023 : ORANGE, LA COULEUR DE L'ÉTONNEMENT

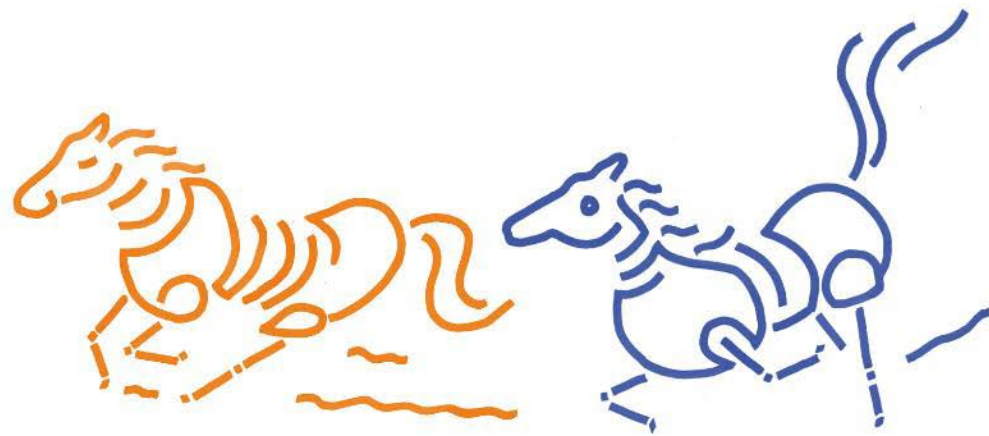


- Accélération **des créations d'emplois** en France et à l'international
- Poursuite des **investissements stratégiques** dans les capacités de production de tous les métiers, et ouverture des maroquineries de Louviers (Eure) et de la Sormonne (Ardennes)
- Ouvertures et agrandissements de **magasins**, notamment : Chengdu et Beijing Peninsula (Chine continentale), Naples (États-Unis), Bordeaux (France)
- 13^e édition du **Saut Hermès** au Grand Palais Éphémère à Paris en mars
- Lancement du 5^e chapitre de la **Beauté Hermès** autour des yeux à l'automne
- Début du 4^e mandat de la **Fondation d'entreprise Hermès** (2023-2027)



Questions & réponses






HERMÈS
PARIS

