

29 juillet 2022

Résultats du premier semestre 2022



UN MODÈLE D'ENTREPRISE DYNAMIQUE, SOLIDE ET RESPONSABLE



- Une créativité foisonnante, un style unique et des savoir-faire d'exception au service de nos 16 métiers
- La qualité et la durabilité de l'objet au cœur du modèle depuis son origine
- Un fort engagement dans la création d'emplois, la revitalisation des territoires et la protection des savoir-faire
- Une approche responsable et engagée auprès des clients, des collaborateurs et des partenaires
- Une clientèle locale forte et en croissance, qui bénéficie d'un réseau de distribution omnicanal exclusif

Activité





ACTIVITÉ



- Le chiffre d'affaires atteint **5,5 Mds€** (+29 % à taux courants et +23 % à taux constants) au 1^{er} semestre 2022
- L'activité dans les magasins du groupe (+23 %) est en forte hausse. Toutes les régions affichent de très solides performances, avec une belle résistance de l'Asie en dépit du contexte sanitaire en Chine
- Les activités de vente en gros (+25 %) sont portées par la reprise des ventes aux voyageurs
- Les ventes du 2^e trimestre s'élèvent à **2,7 Mds€** (+26 % à taux courants et +20 % à taux constants), avec une forte dynamique dans tous les métiers



Chiffre d'affaires par zone géographique



CHIFFRE D'AFFAIRES PAR ZONE GÉOGRAPHIQUE

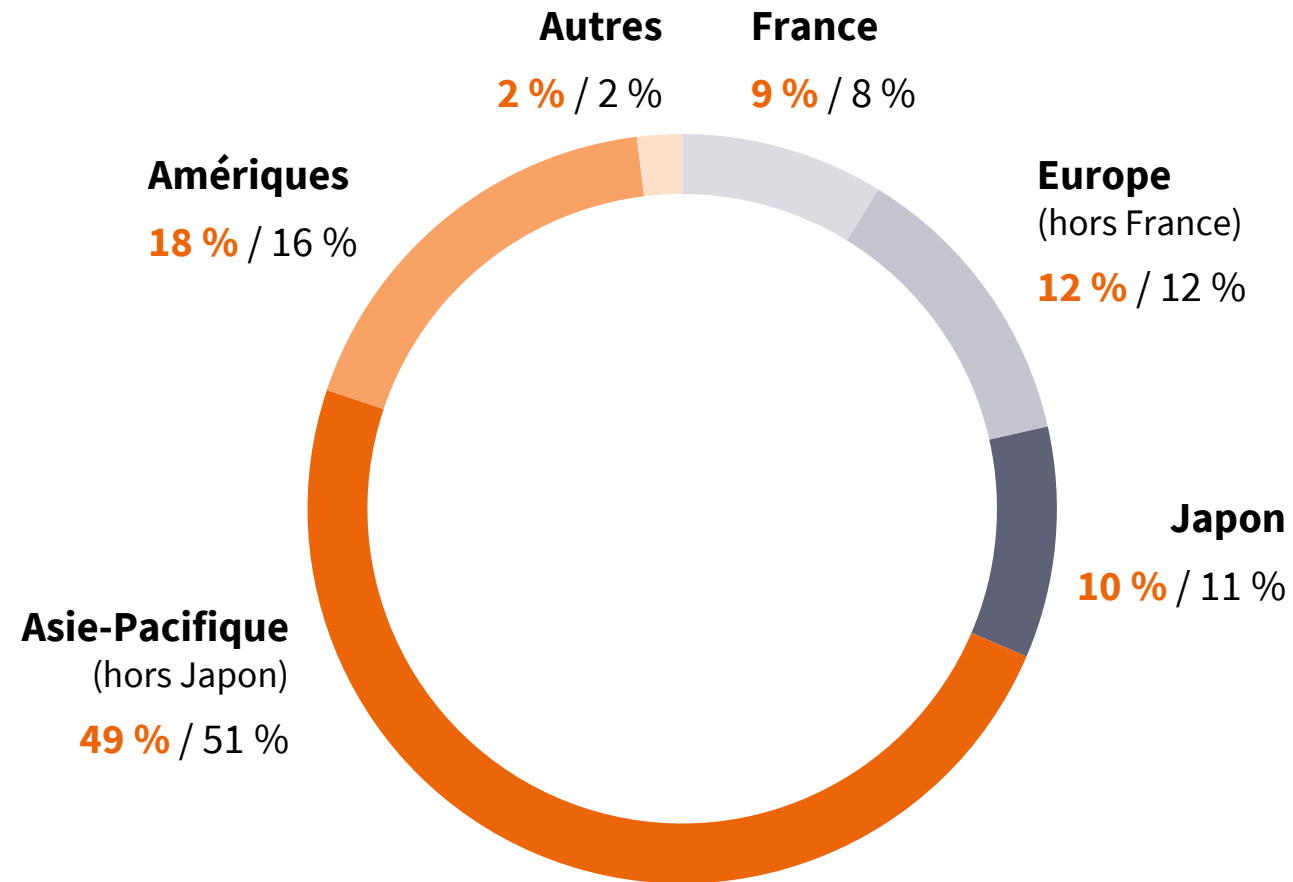


En M€	Juin 2022	Variation à taux constants
France	480	41%
Europe (hors France)	696	34%
EUROPE	1 176	37%
Japon	546	20%
Asie-Pacifique (hors Japon)	2 665	15%
ASIE	3 211	16%
Amériques	982	34%
Autres	106	28%
TOTAL	5 475	23%

CHIFFRE D'AFFAIRES PAR ZONE GÉOGRAPHIQUE



2022 / 2021



Chiffre d'affaires par métier





CHIFFRE D'AFFAIRES PAR MÉTIER

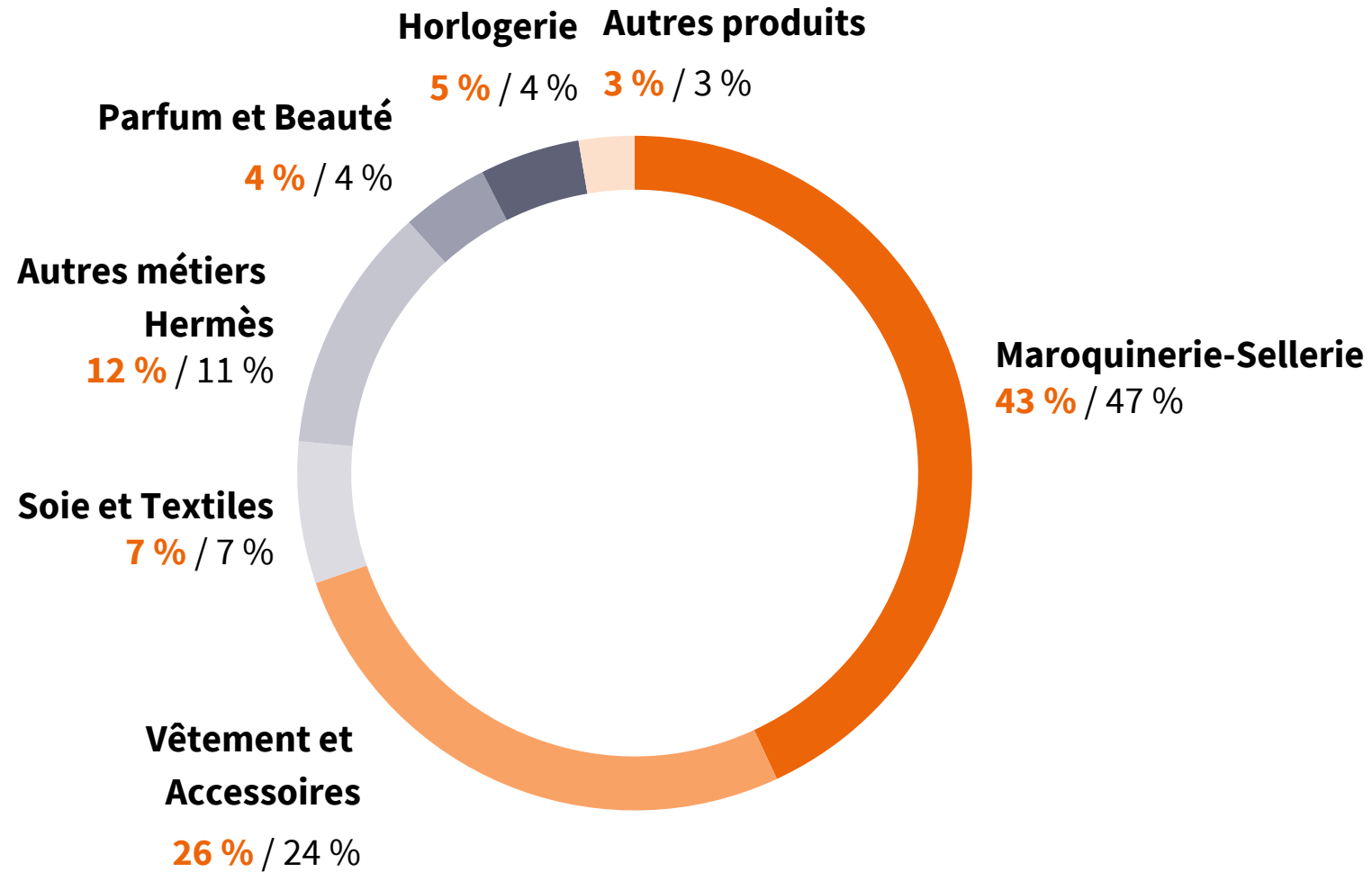


En M€	Juin 2022	Variation à taux constants
Maroquinerie-Sellerie	2 358	12%
Vêtement et Accessoires	1 458	36%
Soie et Textiles	372	29%
Autres métiers Hermès	648	33%
Parfum et Beauté	230	23%
Horlogerie	262	55%
Autres produits	146	9%
TOTAL	5 475	23%

CHIFFRE D'AFFAIRES PAR MÉTIER



2022 / 2021



Faits marquants





CRÉATION FOISSONNANTE ET SAVOIR-FAIRE UNIQUES



- Enrichissement de la collection maroquinerie avec la valise **R.M.S** et les modèles **HAC à Dos**, **Bolide Skate** et **Della Cavalleria**
- Succès des collections de **prêt-à-porter féminin et masculin** présentés lors des *Fashion Weeks* parisiennes, ainsi que des accessoires de mode
- Grand succès du nouveau service de table **Soleil d'Hermès** et des collections de l'univers maison présentées pendant la *Milan Design Week 2022*
- Très bel accueil de la nouvelle montre **Arceau Le temps voyageur** au salon international *Watches and Wonders* fin mars à Genève
- Lancement et succès du quatrième chapitre de la Beauté, **Hermès Plein Air** et succès de la collection d'huiles pour les lèvres **Hermèsistible**
- Lancement réussi du parfum **Terre d'Hermès Eau Givrée** et de l'eau de cologne **Eau de Basilic Pourpre**

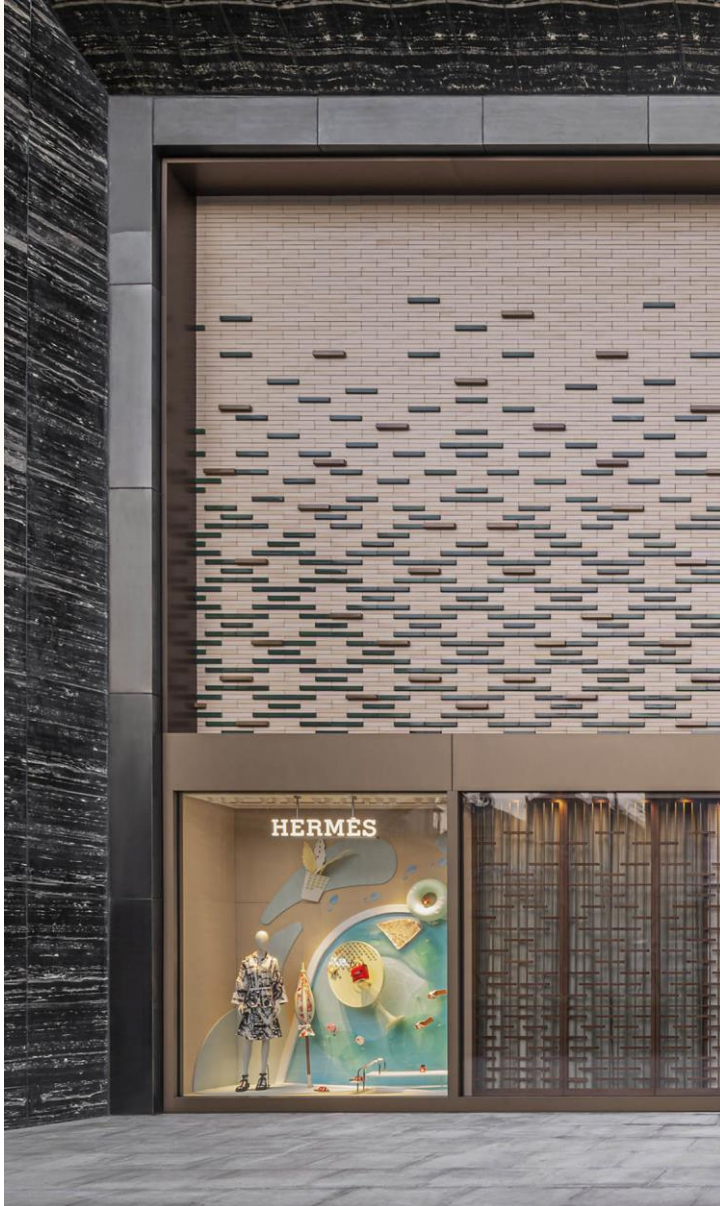


DÉVELOPPEMENT DES CAPACITÉS DE PRODUCTION



- Cinq nouvelles maroquineries pour les cinq prochaines années :
 - › Louviers (Eure) et La Sormonne (Ardennes), à horizon 2023
 - › Riom (Puy-de-Dôme), à horizon 2024
 - › L'Isle-d'Espagnac (Charente), à horizon 2025
 - › Loupes (Gironde), à horizon 2026
- Poursuite des travaux du site Textile lyonnais de Pierre-Bénite
- Renforcement des investissements capacitaires dans les métiers

UN RÉSEAU DE DISTRIBUTION INTÉGRÉ, OMNISCANAL ET EXCLUSIF (1/2)



- Poursuite des investissements dans le réseau de distribution multilocal
- Ouverture de nouveaux magasins :
 - › Austin, troisième magasin au Texas (États-Unis)
 - › Zhengzhou, premier magasin dans le Henan (Chine)
- Agrandissement et rénovation de magasins :
 - › Costa Mesa en Californie (États-Unis)
 - › Doha Vendôme (Qatar) et Dubaï (Émirats Arabes Unis)
 - › Bangkok Kingpower (Thaïlande), Hong Kong Pacific Place et Macau One Central (Grande Chine)



UN RÉSEAU DE DISTRIBUTION INTÉGRÉ, OMNISCANAL ET EXCLUSIF (2/2)



- Un trafic et des ventes e-commerce en forte croissance dans tous les pays
- Une porte d'entrée dans l'univers Hermès pour les nouveaux clients (78 %) complémentaire à celle des magasins
- De nouveaux services omnicanaux et une offre disponible de plus en plus large



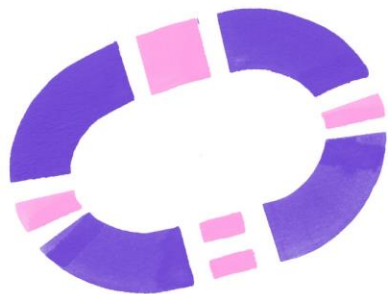
UNE COMMUNICATION SINGULIÈRE



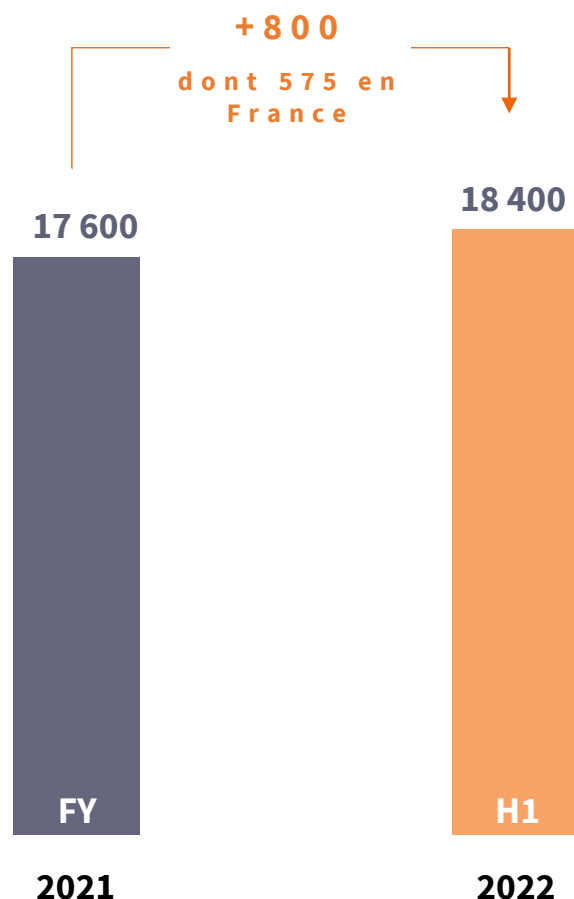
- Raconter Hermès de manière authentique et décalée :
 - **HermèsFit** à Bangkok
 - **Hermès in the Making** à Turin et à Détroit
 - Le **Saut Hermès** au Grand palais éphémère
 - **La Fabrique de la légèreté** à Tokyo
- Renouer avec le plaisir d'accueillir nos clients :
 - **Techno-Équestre** à Tokyo
 - **Kitchen dinner** à Los Angeles
- Campagnes :
 - **L'esprit Sellier**
 - **Le teint prend l'air**



Un développement
responsable et durable



DES ENGAGEMENTS RESPONSABLES EN MATIÈRE SOCIALE



- À fin juin 2022 le groupe employait **18 400 personnes**, dont 11 500 en France, avec une accélération de la création d'emplois (>800 recrutements au premier semestre, dont 575 en France)
- Annonce d'une 2^e augmentation de 100€ bruts mensuels en juillet en Europe, suite à la première augmentation de janvier en France et à la prime exceptionnelle monde de 3 000€ au titre des résultats 2021
- Taux d'emploi direct de personnes en situation de handicap : **6,4 %**



INTÉGRATION CROISSANTE DE NOUVEAUX TALENTS



- **1,25 %** de la masse salariale est dédiée à la formation
- Poursuite du déploiement de **l'École Hermès des Savoir-Faire** au sein des pôles maroquiniers :
 - › Charleville-Mézières (Ardennes) en janvier 2022, après Ftilieu (Isère) en septembre 2021
- Lancement de **l'École des Artisans de la Vente** en avril 2022
 - › Une école pour une qualité de service qui met l'humain au cœur



UN MODÈLE ENGAGÉ ET UNE EMPREINTE MESURÉE



EMPLOYEUR RESPONSABLE

> 800

Emplois créés
au H1 2022

DIVERSITÉ ET INCLUSION

6,4 %

Taux d'emploi direct
handicap

ÉGALITÉ FEMME HOMME

60 %

Femmes cadres
groupe



ANCRAGE LOCAL

78 %

Des objets sont
fabriqués en France

INTÉGRATION VERTICALE

58 %

De fabrication dans des
ateliers internes et exclusifs

FOURNISSEURS LOCAUX

66 %

Des achats viennent
de France (Top 50)



CLIMAT

1,5°C

Engagement de trajectoire
carbone validée par SBTi

TRANSITION ÉNERGÉTIQUE

100 %

Electricité verte en France

DURABILITÉ

161 000

Réparations dans
les ateliers



TRANSPARENCY AWARDS

#1

SBF 120, Toutes
catégories

ENGAGÉ AUPRÈS DES COMMUNAUTÉS

400

Actions et partenariats
locaux en 2021

PARTENARIATS

3,8 M€

Achats réalisés auprès
du secteur aidé

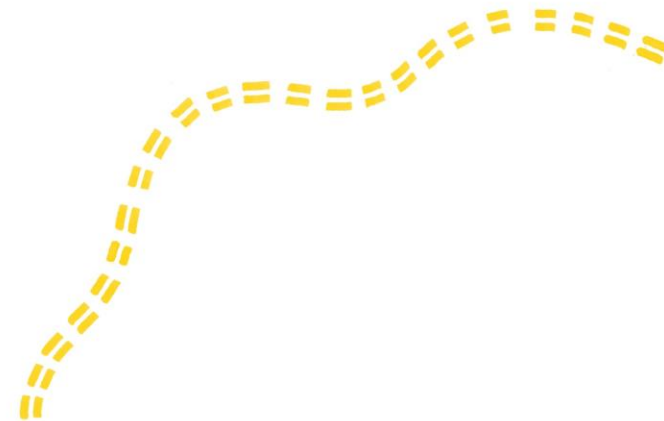
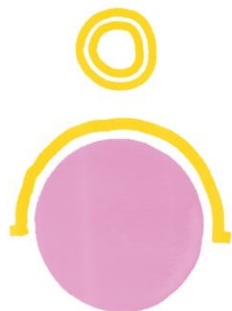


||

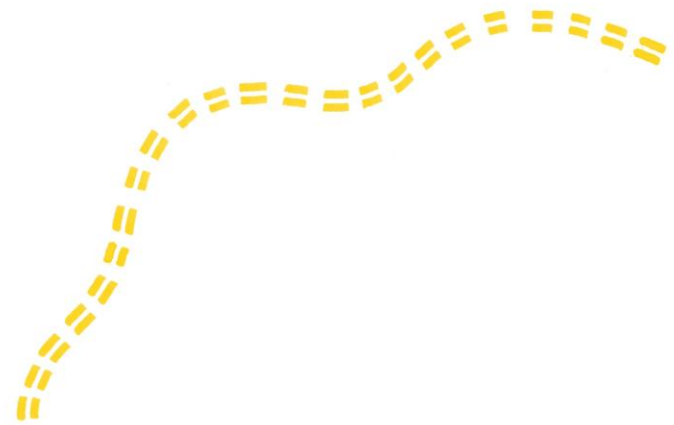


||

Résultats



Compte de résultat





COMPTE DE RÉSULTAT CONSOLIDÉ

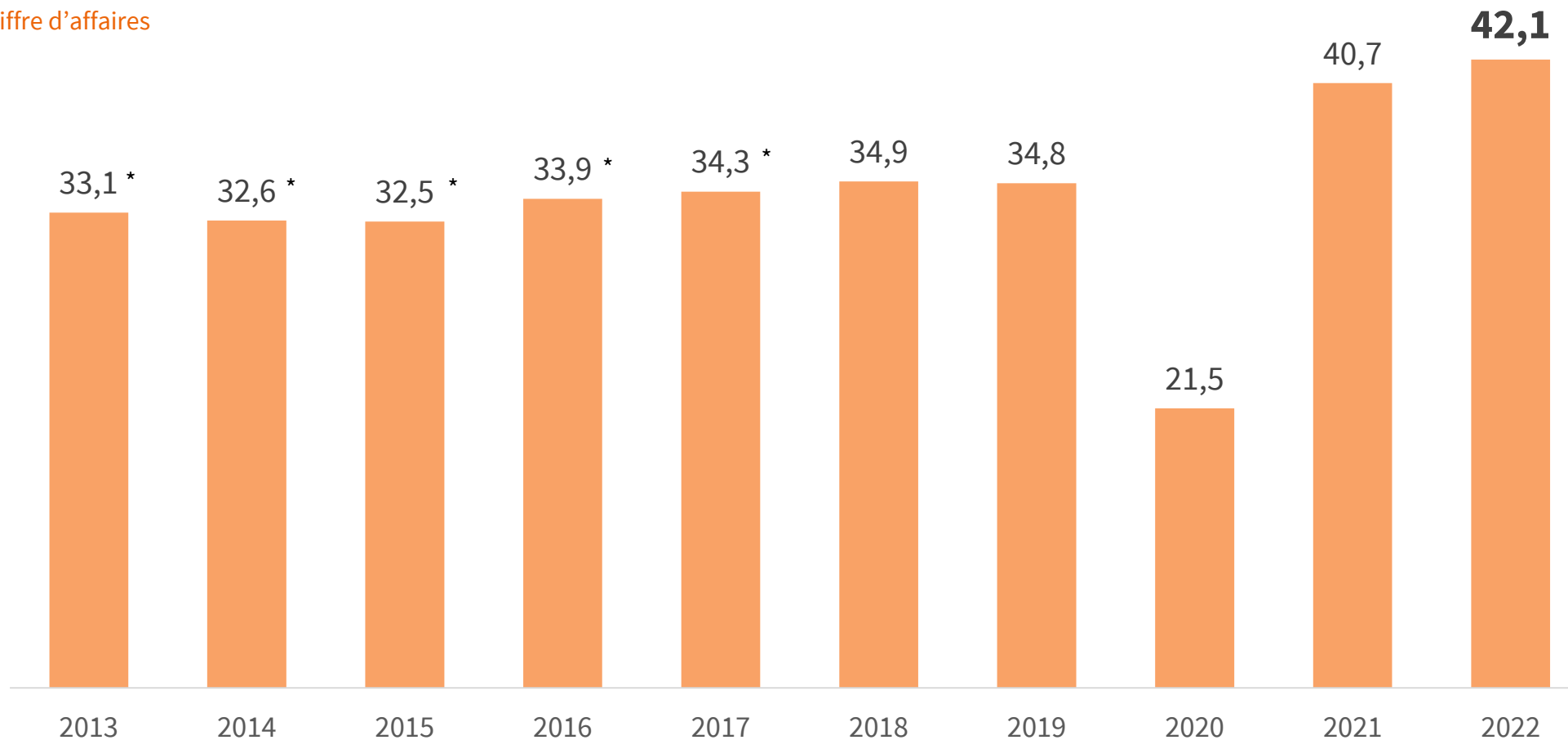


En M€	Juin 2022	%CA	Juin 2021	%CA
Chiffre d'affaires	5 475		4 235	
Coût des ventes	(1 586)		(1 207)	
Marge brute	3 889	71,0%	3 028	71,5%
Communication	(196)	(3,6)%	(145)	(3,4)%
Frais administratifs et commerciaux	(982)	(17,9)%	(790)	(18,7)%
Autres produits et charges	(406)	(7,4)%	(371)	(8,8)%
Résultat opérationnel courant	2 304	42,1%	1 722	40,7%
Autres produits et charges non courants				
Résultat opérationnel	2 304	42,1%	1 722	40,7%
Évolution /1 an	34%			

ÉVOLUTION DE LA RENTABILITÉ OPÉRATIONNELLE COURANTE SEMESTRIELLE



En % du chiffre d'affaires



* Avant IFRS16



COMPTE DE RÉSULTAT CONSOLIDÉ

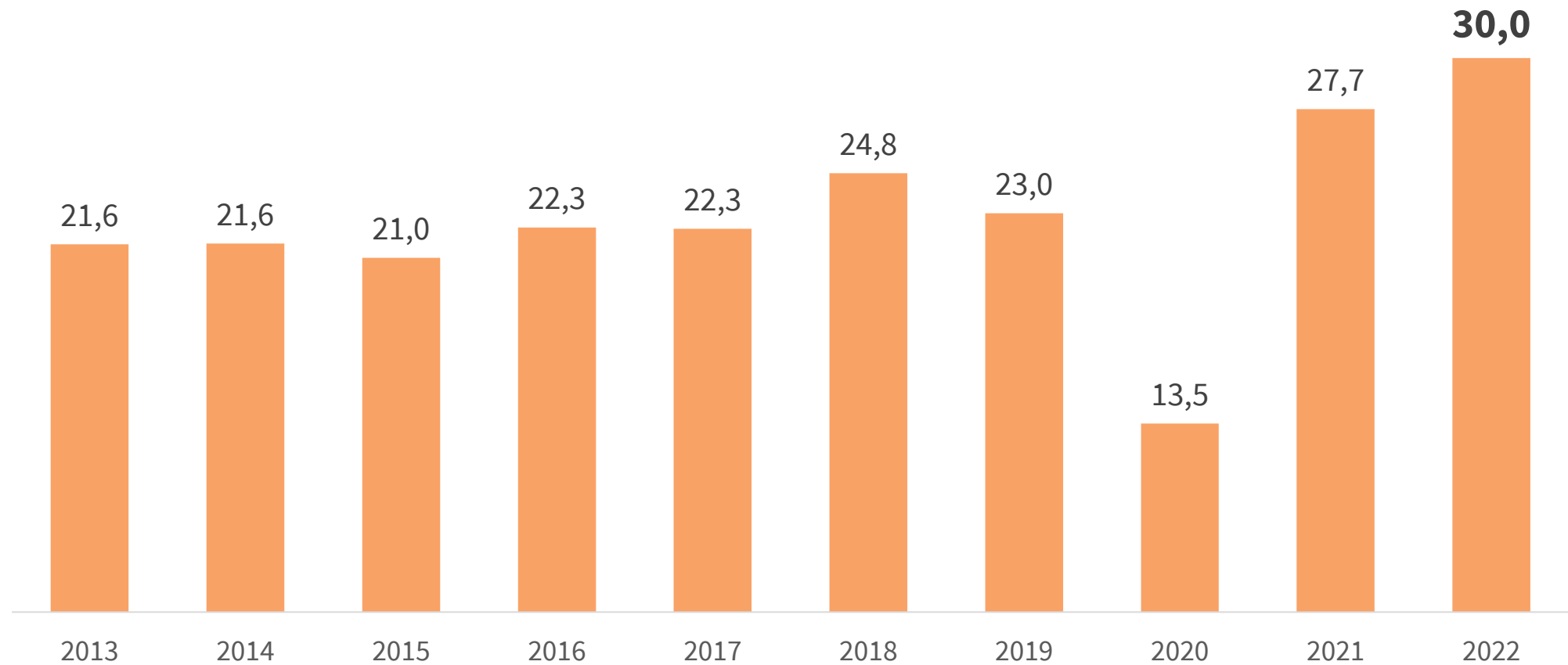


En M€	Juin 2022	%CA	Juin 2021	%CA
Résultat opérationnel	2 304	42,1%	1 722	40,7%
Résultat financier	(35)		(47)	
Impôt sur les bénéfices	(647)		(511)	
<i>En % du résultat avant impôt</i>	28,5%		30,5%	
Résultat des entreprises associées	25		13	
Intérêts minoritaires	(6)		(3)	
Résultat net - part du groupe	1 641	30,0%	1 174	27,7%
<i>Évolution /1 an</i>	40%			

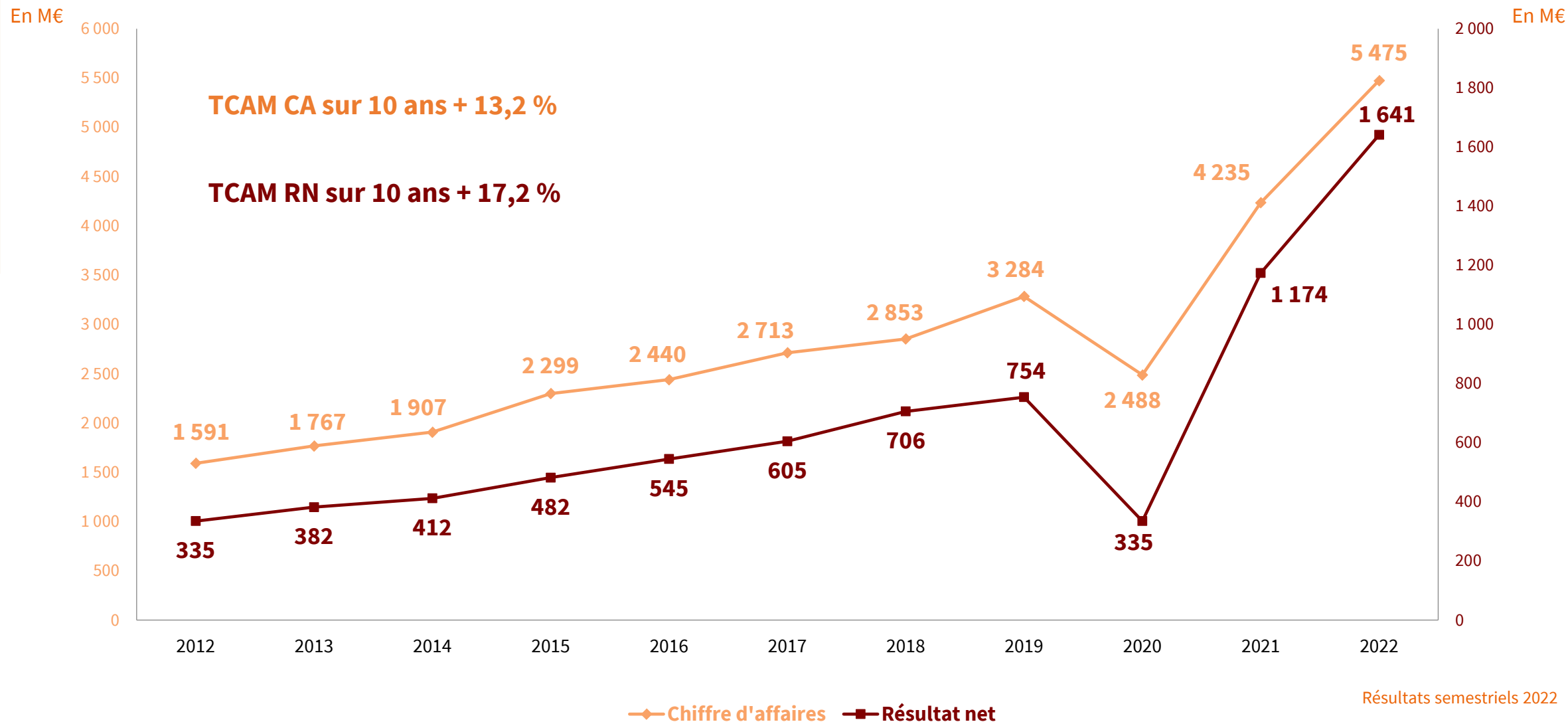
ÉVOLUTION DE LA RENTABILITÉ NETTE SEMESTRIELLE



En % du chiffre d'affaires



ÉVOLUTION DU CHIFFRES D'AFFAIRES ET DU RÉSULTAT NET SEMESTRIELS





Investissements et trésorerie

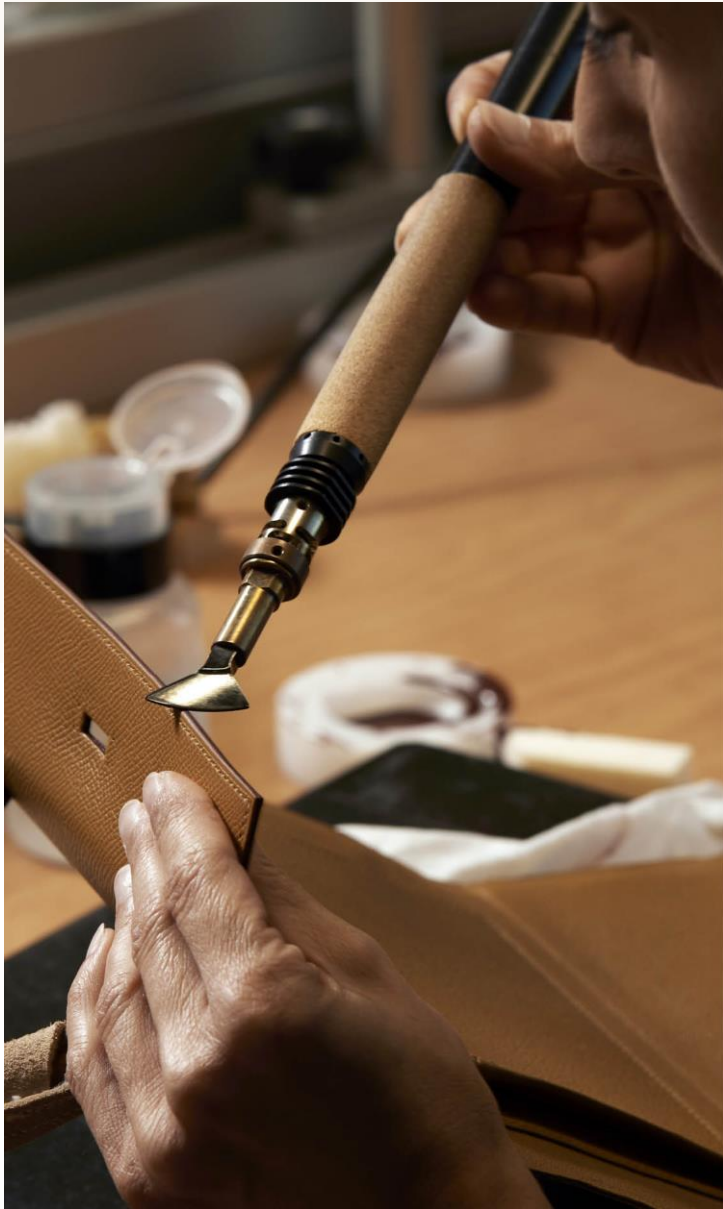




INVESTISSEMENTS OPÉRATIONNELS



En M€	Juin 2022
Magasins et distribution	78
Production et métiers	68
Immobilier et projets Groupe	45
Investissements opérationnels	190

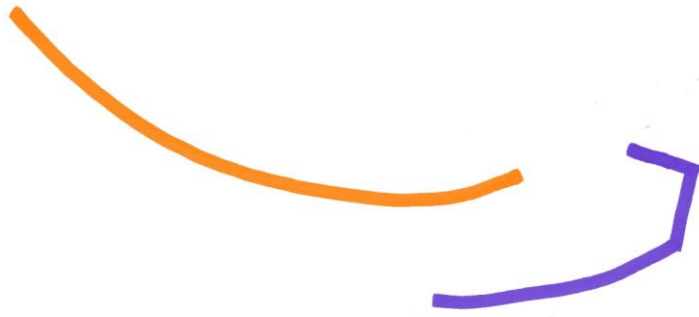


TABEAU DES FLUX DE TRÉSORERIE NETTE RETRAITÉE



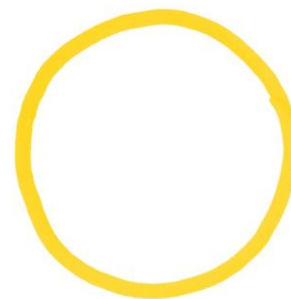
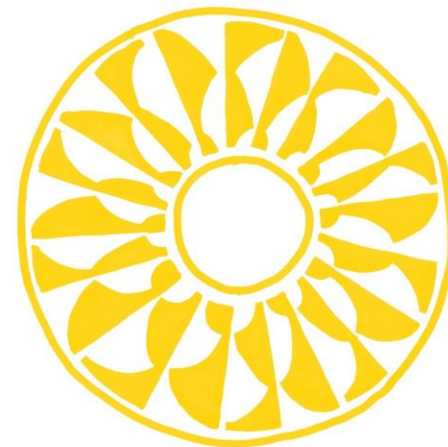
En M€	Juin 2022	Juin 2021
Capacité d'autofinancement	2 001	1 487
Variation du B.F.R.	(261)	65
Cash Flow lié à l'activité	1 740	1 552
Investissements opérationnels	(190)	(214)
Remboursement des dettes de loyers	(128)	(102)
Cash Flow disponible ajusté	1 421	1 236
Investissements financiers	(10)	-
Distributions mises en paiement	(850)	(489)
Rachats d'actions propres nets de cessions	(115)	(162)
Autres mouvements	169	33
Variation de la trésorerie	615	617
Trésorerie nette retraitée à la clôture	7 685	5 521
Trésorerie nette retraitée à l'ouverture	7 070	4 904

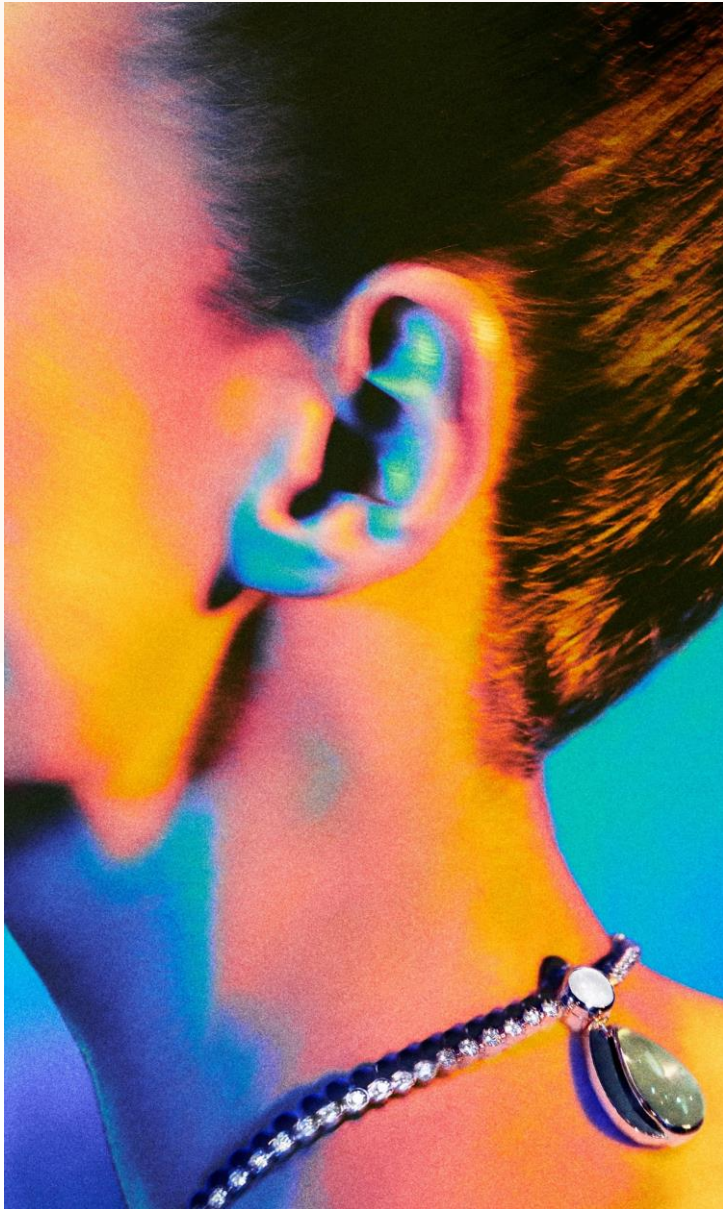
Bilan simplifié





Perspectives





PERSPECTIVES



- Pour 2022, il est encore difficile d'évaluer les impacts du contexte sanitaire. Le modèle artisanal fortement intégré, le réseau de distribution équilibré, la créativité des collections et la fidélité de la clientèle nous permettent d'aborder l'avenir avec confiance
- À moyen terme, malgré les incertitudes économiques, géopolitiques et monétaires dans le monde, le groupe confirme un objectif de progression du chiffre d'affaires à taux constants ambitieux
- Grâce à son modèle d'entreprise unique, Hermès poursuit sa stratégie de développement à long terme fondée sur la créativité, la maîtrise des savoir-faire et une communication originale



2022, L'ESPRIT SELLIER



- Accélération des créations d'emplois, multimétiers et multilocale, de la formation des équipes et de la transmission des savoir-faire
- Dynamique des investissements dans les capacités de production pour accompagner nos 16 métiers
- Ouvertures et agrandissements de magasins, notamment :
 - › Le nouveau Flagship à New York, 706 Madison (États-Unis)
 - › Qiantan Taikoo Li à Shanghai (Chine)
 - › Strasbourg (France), Barcelone (Espagne), Wuhan Heartland 66 store (Chine)
- Nouvelle plateforme digitale au Brésil
- Présentation de la collection haute bijouterie ***Les jeux de l'ombre***
- Poursuite des projets portés par la Fondation d'entreprise Hermès (Manufacto, Manuterra)

The background is white and decorated with various colorful geometric shapes and patterns. These include concentric circles in pink, green, orange, and purple; stylized spiral shapes in orange, purple, and yellow; and abstract shapes resembling folded paper or sails in orange, purple, green, and yellow. A small green circle with a dot inside is positioned to the left of the central text.

Questions et réponses

