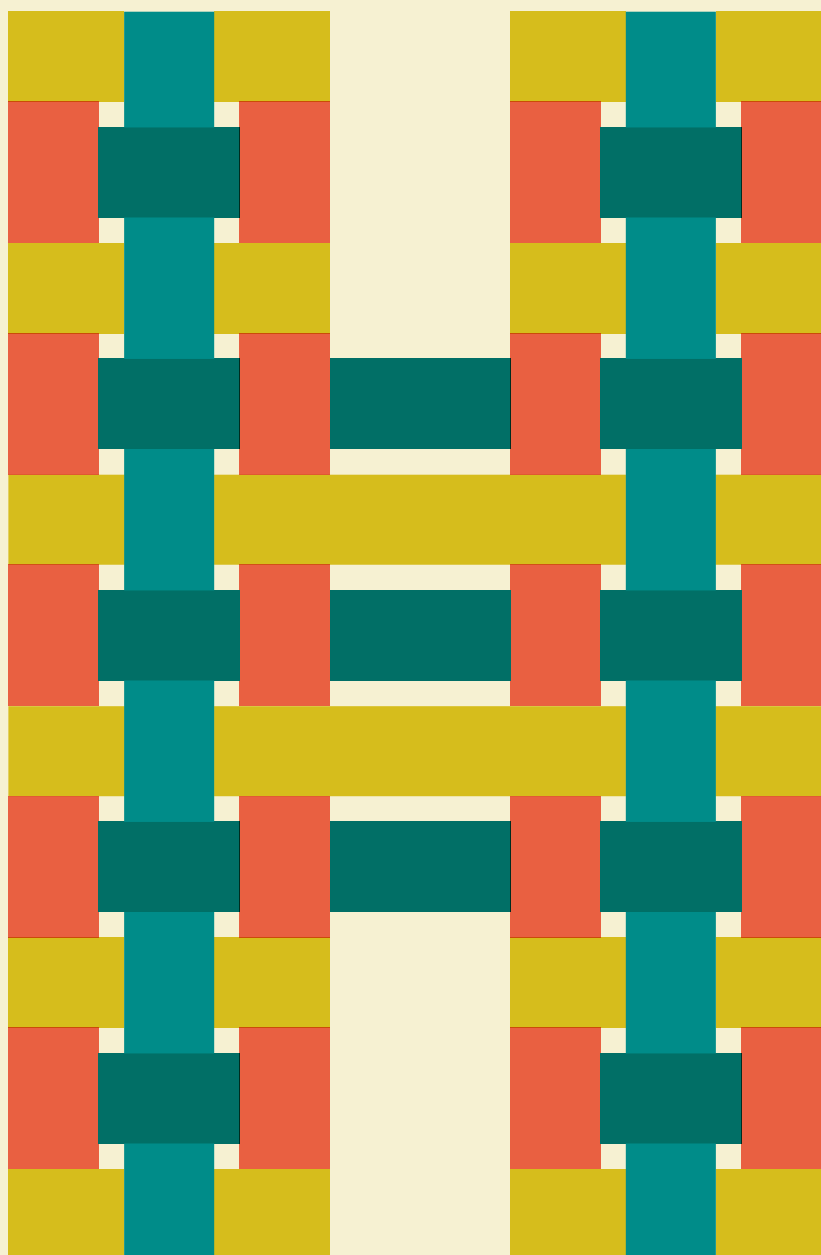


# Document d'enregistrement universel 2020

EXTRAIT RSE  
Déclaration de Performance Extra Financière (DPEF)



Les numéros de page ont été conservés par rapport à la version originale

- ♦ l'étude doit être finalisée courant 2021. À ce jour, peu d'entreprises mettent en œuvre un tel état des lieux exhaustif, ce qui positionne la maison parmi les pionniers en la matière. À terme, cette empreinte constituera le socle de réflexion des futurs plans d'actions, hiérarchisés selon ces analyses. Il sera mis à jour régulièrement.

#### Démarche Global Biodiversity Score (GBS)

En amont de la COP 15 de la Convention sur la biodiversité prévue en 2021, Hermès confirme son engagement en faveur de l'intégration de la biodiversité dans sa stratégie globale à travers une collaboration tripartite innovante avec le WWF France et CDC Biodiversité. Hermès est accompagné depuis 2020 par le WWF France dans l'évaluation de l'empreinte de ses activités sur la biodiversité grâce à l'outil *Global Biodiversity Score* (GBS) développé par CDC Biodiversité. Ce travail s'inscrit notamment dans le cadre du plan à cinq ans sur les engagements biodiversité d'Hermès International qui ont été reconnus par l'initiative Act4nature international en 2020.

La nature est en crise et l'IPBES (*Intergovernmental Science-Policy Platform on Biodiversity and Ecosystem Services*), plateforme équivalente au GIEC pour la biodiversité, a identifié cinq grandes pressions qui contribuent à la perte de biodiversité : les changements d'usage des sols et des océans, l'utilisation et l'exploitation des ressources naturelles, le changement climatique, les pollutions, et les espèces invasives <sup>1</sup>.

L'évaluation de l'empreinte biodiversité du groupe Hermès menée avec l'outil GBS couvre plusieurs de ces pressions et permet d'étudier les impacts occasionnés par l'entreprise sur une grande partie de sa chaîne de valeur, c'est-à-dire dans son périmètre d'opérations directes et ses fournisseurs, qui comprend notamment l'approvisionnement en matières premières. Cette évaluation permet à Hermès d'avoir une vue d'ensemble des principaux impacts du groupe Hermès sur sa chaîne de valeur et ce pour la majorité des métiers du groupe, et d'orienter la stratégie biodiversité afin de fixer les objectifs et les actions prioritaires à mener.

**L'analyse préliminaire de l'empreinte du groupe (96 % de son activité) montre que la majorité de l'empreinte est liée à l'amont de sa chaîne de valeur.** Les principales pressions pour la biodiversité terrestre sont notamment liées à l'occupation des sols (cultures, élevages) pour l'empreinte statique et aux émissions de gaz à effet de serre (scope 3 liées aux fournisseurs) pour l'empreinte dynamique. Hermès et ses partenaires poursuivront en 2021 l'analyse de ces résultats.

#### 2.5.3.3 DIAGNOSTIQUER LES IMPACTS SUR L'ENSEMBLE DE LA CHAÎNE DE VALEUR

La mesure de l'empreinte biodiversité Hermès est actuellement en cours d'évaluation grâce à l'outil *Global Biodiversity Score* porté par CDC biodiversité (filiale de la Caisse des dépôts), mis en œuvre avec l'appui du WWF France. Le choix de cet outil a été motivé par la variabilité des données possibles d'entrée, la traduction de l'impact en pressions IPBES et la comparabilité rendue possible par une méthodologie unique. Au total, 96 % du chiffre d'affaires d'Hermès devrait être couvert par cette analyse, mesurant les impacts de l'ensemble des métiers de la maison sur la biodiversité selon un indicateur unique (MSA m<sup>2</sup>). La MSA (Abondance moyenne spécifique) est un indicateur qui évalue l'intégrité des écosystèmes. L'analyse est menée en analysant l'impact des différentes composantes de l'activité économique sur ces écosystèmes selon les pressions de l'IPBES :

- ♦ utilisation des sols, fragmentation, empiètement, dépôt d'azote atmosphérique, changement climatique, perturbation hydrologique, conversion des zones humides, émissions de nutriments et changement d'affectation des sols dans le bassin versant. Elle repose sur l'utilisation de la base de données Globio, et permet de calculer des impacts statiques ou dynamiques, sur des scopes 1 et 2 (activités en propre) comme 3 (chaînes d'approvisionnement externe) ;

1. Cette dernière pression n'est pas étudiée à ce stade par Hermès.