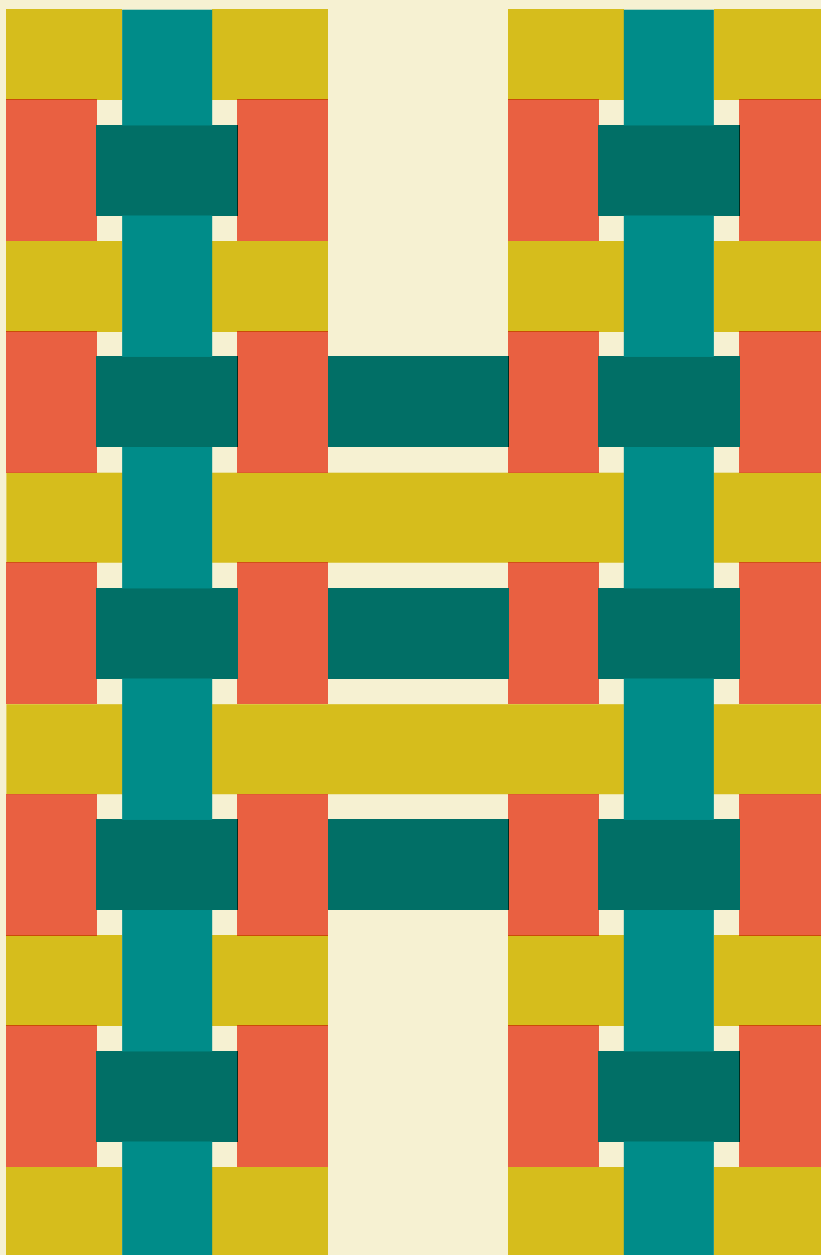


Document d'enregistrement universel 2020

EXTRAIT RSE

Déclaration de Performance Extra Financière (DPEF)



Les numéros de page ont été conservés par rapport à la version originale

2.7.2.2 COMMUNICATION ET TRANSPARENCE VIS-À-VIS DES PARTIES PRENANTES

Entreprise de culture discrète, Hermès s'efforce cependant de rendre sa stratégie, ses objectifs et ses actions de développement durable plus lisibles, dans un contexte en forte évolution, et notamment pour répondre aux attentes des parties prenantes.

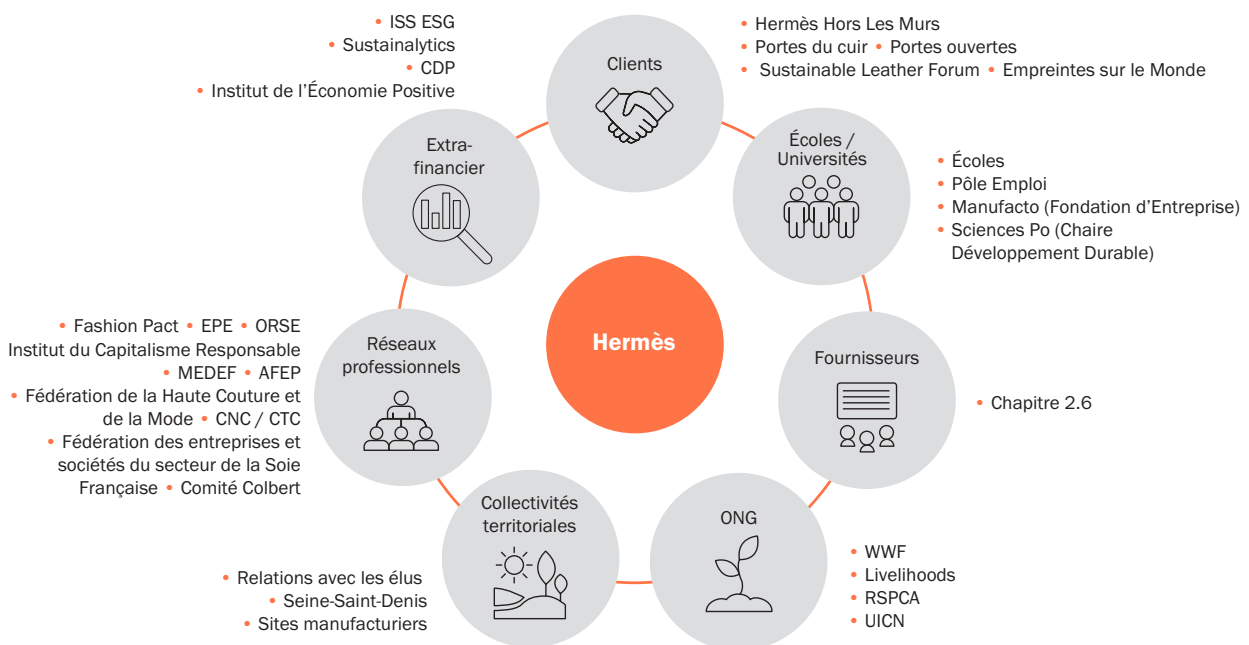
Ainsi, dans une démarche volontariste, les équipes sont mobilisées pour créer les conditions d'une communication externe plus transparente. Cela passe notamment par les réponses qui sont apportées aux questionnaires et aux analystes externes, mais aussi par le dialogue instauré et initié avec la presse et l'influence.

À cet effet, en septembre 2020, une page dédiée à la RSE a été ajoutée au nouveau site financier <https://finance.hermes.com/fr/un-modele-francais-createur-de-valeur-et-durable/>.

Par ailleurs, la maison intègre dans sa communication, les bonnes pratiques établies par :

- ◆ TCFD (*Task Force on Climate-related Financial Disclosures*) : cf. § 2.5.2
- ◆ CDP (Carbon Disclosure Project) : <https://www.cdp.net/en/>
- ◆ SASB (Sustainability Accounting Standards Board) : tableau de correspondance ci-après au § 2.7.2.2.1

Les interactions du groupe avec ses parties prenantes illustrées notamment dans ce chapitre se déclinent comme suit ¹:



1. Liste non exhaustive.

L'engagement citoyen d'Hermès a été reconnu à plusieurs reprises par des organismes indépendants, tels que des agences de notations et classements ESG dédiés, au travers de leurs notations 2020. Pour ses premières participations actives à plusieurs évaluations et classements,

Hermès se positionne parmi les entreprises vertueuses sur ces sujets. Ces évaluations ont fait l'objet d'un choix délibéré de la part d'Hermès pour leur représentativité des enjeux prioritaires du secteur, comme par exemple (non exhaustif) auprès des analyses suivantes :

SUJET	Évaluateur	Score 2018	Score 2019	Score 2020
Climat	CDP	F	B	B
Water	CDP	F	B	A-
Forest	CDP	F	B	B
Cattle	CDP		B	B
Risks ESG	ISS ESG	D	C	C
Risks ESG	Sustainalytics	53	72 (4ème sur 181)	Publication 2021
Création de valeur positive	Indice de Positivité	C	B+	B+
Droits Humains	CHRB	3,5 %	12,9 %	36,5 %
Engagement RSE	Global Compact	Advanced	Advanced	Advanced

Le CDP est une organisation internationale qui enregistre les performances environnementales de plus de 8 400 entreprises depuis 2002, et notamment sur leurs actions en matière de climat. Les notes moyennes du secteur « apparel design » et Europe sont de C pour le climat et les forêts (Climat & Forest) et B- pour l'eau (Water).

ISS ESG (anciennement Oekom) est une agence d'évaluation spécialisée dans la notation extra-financière ESG (Environnement, Social et Gouvernance). Ses évaluations vont de D- à A+. Pour être évalué « prime », les entreprises doivent atteindre le niveau C+.

Sustainalytics est une agence de *rating* qui évalue les entreprises cotées sur la base de leur performance ESG. Hermès est évaluée comme « outperformer » et 4^e de son « peer group » de 181 entreprises au niveau mondial, avec 72/100.

L'indice de positivité est une analyse française menée par l'Institut de l'Économie Positive sur les entreprises du CAC 40. La moyenne du panel en 2020 est de C+. Avec un niveau B+, Hermès se place ainsi en haut du classement sur les critères étudiés (conditions de travail, partage de la valeur, empreinte environnementale, formation et recherche, vision stratégique de long terme).