



HERMÈS

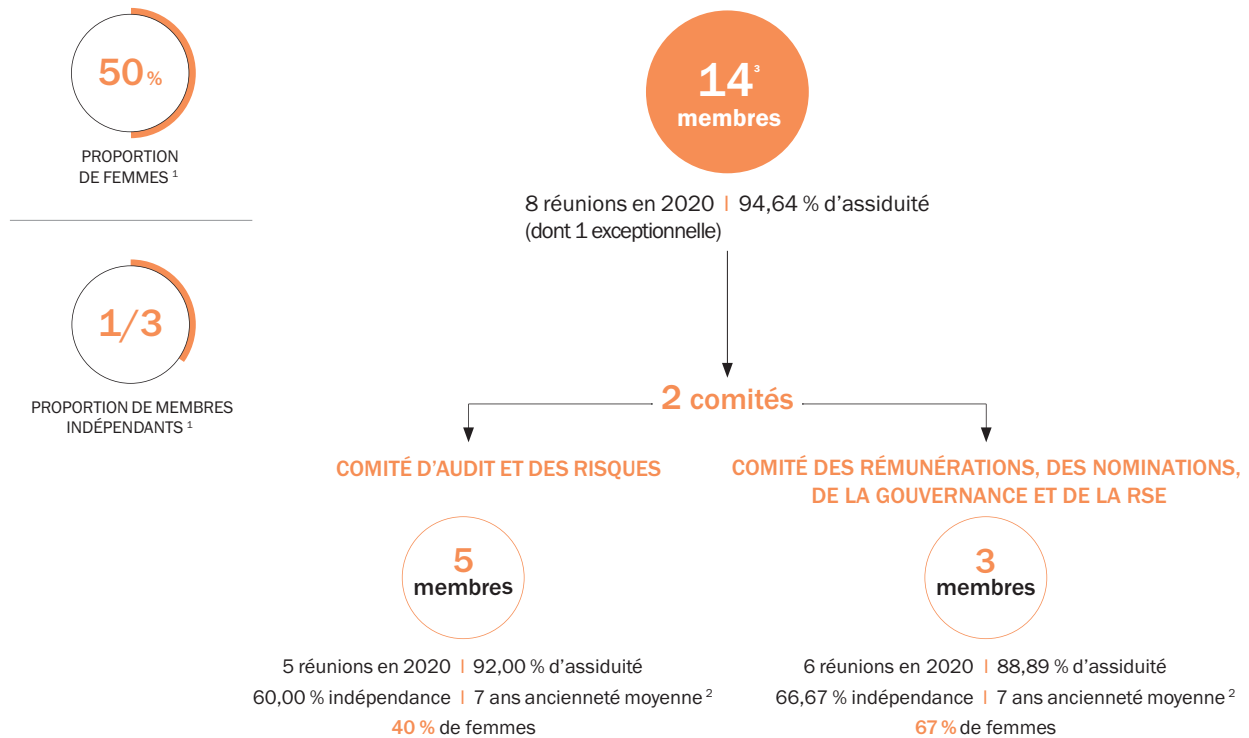
DOCUMENT D'ENREGISTREMENT UNIVERSEL 2020

EXTRAITS DU DOCUMENT D'ENREGISTREMENT UNIVERSEL

Les renvois de page ci-après font référence aux pages du document d'enregistrement universel 2020

DONNÉES CLÉS SUR LE CONSEIL DE SURVEILLANCE AU 31 DÉCEMBRE 2020

Conseil de surveillance

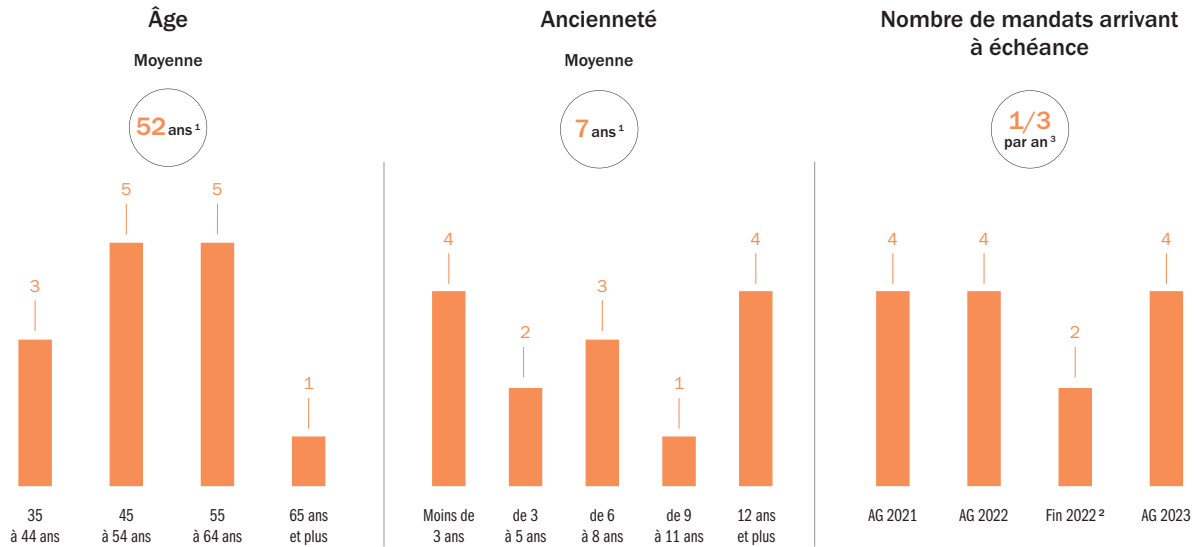


3

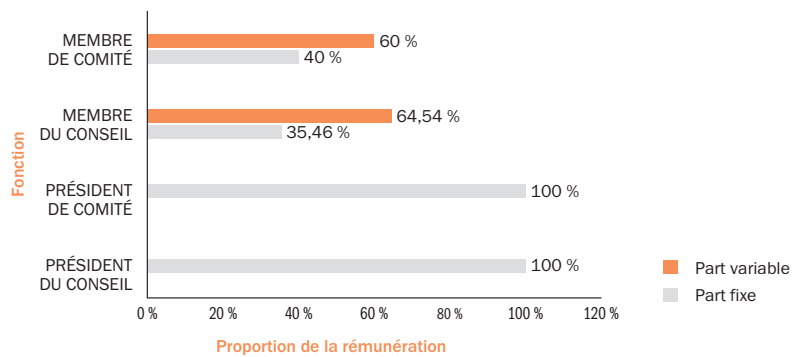
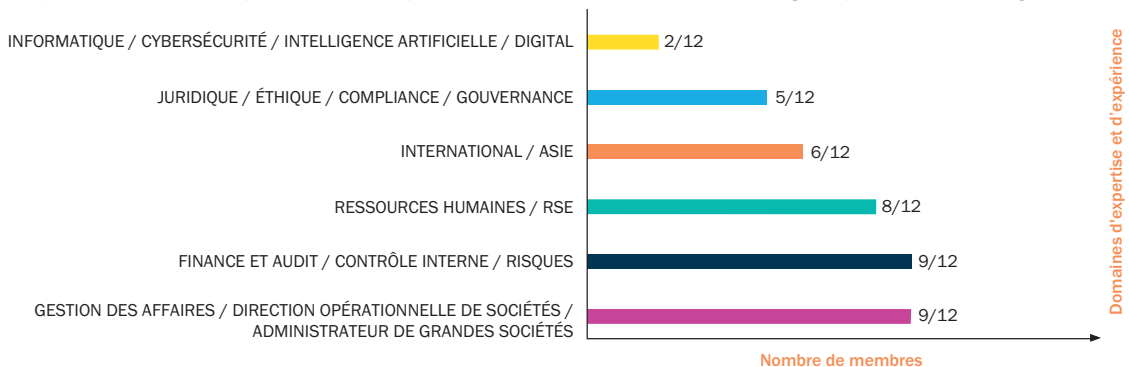
1. Les membres du Conseil de surveillance représentant les salariés ne sont pas pris en compte pour le calcul de ces proportions.
2. Moyenne calculée d'après l'âge et l'ancienneté des membres du Conseil de surveillance, déterminé en année pleine au 31 décembre 2020.
3. 12 membres sont nommés par l'Assemblée générale des actionnaires et 2 membres, représentant les salariés, sont désignés par le Comité de groupe.

MEMBRES NOMMÉS PAR L'ASSEMBLÉE GÉNÉRALE													
Éric de Seynes Président	Monique Cohen Vice-présidence	Dominique Senequier Vice-présidence	Dorothée Altmayer	Charles-Éric Bauer	Estelle Brachlianoff	Matthieu Dumas	Blaise Guerrand	Julie Guerrand	Olympia Guerrand	Renaud Momméja	Alexandre Viros		
	★ ★	★ ☆		*	★ ☆ *	☆				*	★ ★		
MEMBRES REPRÉSENTANT LES SALARIÉS NOMMÉS PAR LE COMITÉ DE GROUPE													
						Pureza Cardoso	Rémy Kroll						

★ Indépendance ☆ Comité RNG-RSE * Comité d'audit et des risques



Politique de rémunération des membres du conseil

Principaux domaines d'expérience et d'expertise des membres du Conseil désignés par l'Assemblée générale³⁻⁴

(1). Moyenne calculée d'après l'âge et l'ancienneté des membres du Conseil de surveillance, déterminé en années pleines au 31 décembre 2020.

(2). Membres du Conseil de surveillance représentant les salariés.

(3). Hors les membres du Conseil de surveillance représentant les salariés.

(4). Sur la base des déclarations annuelles des membres du Conseil.