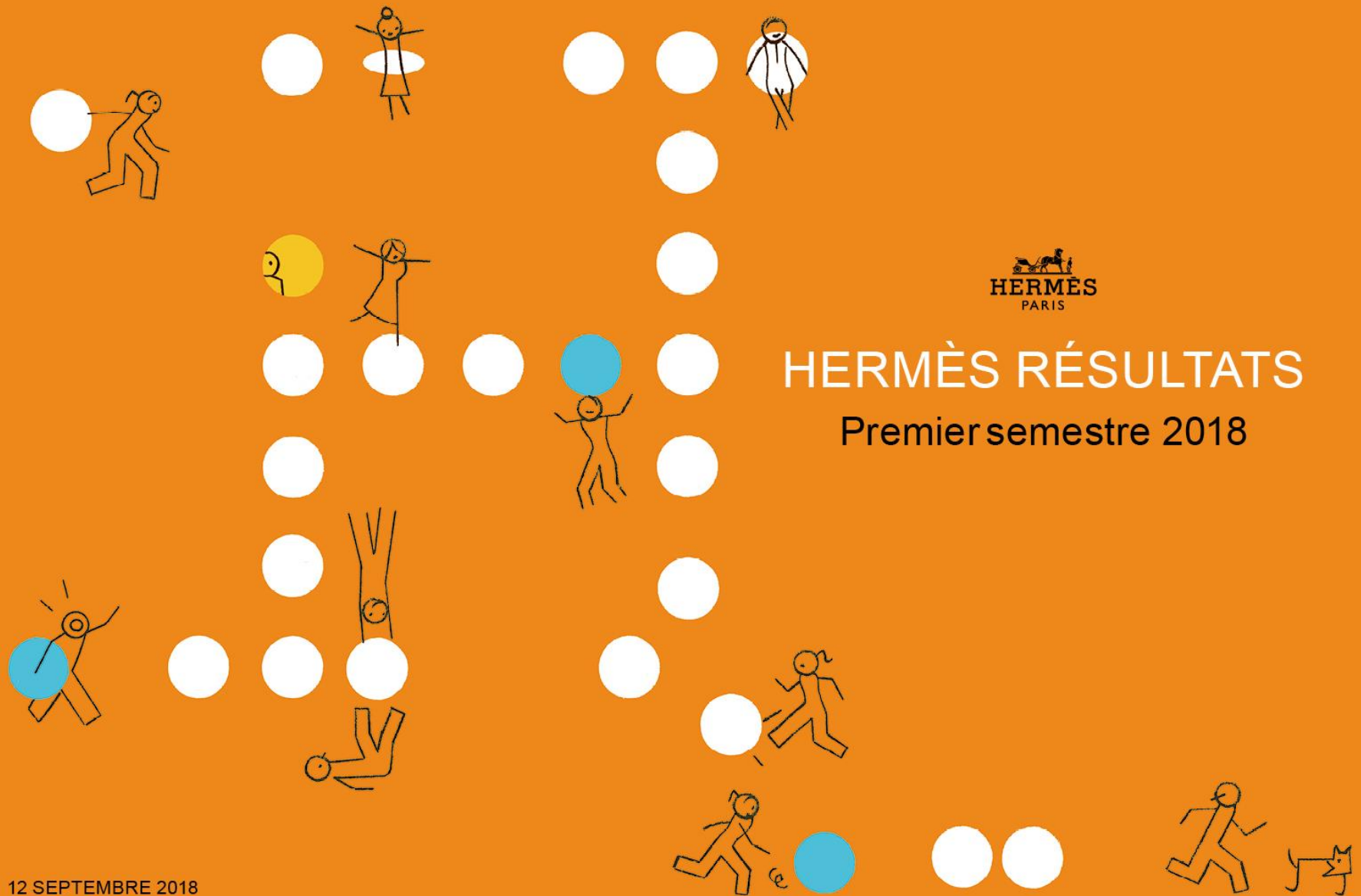




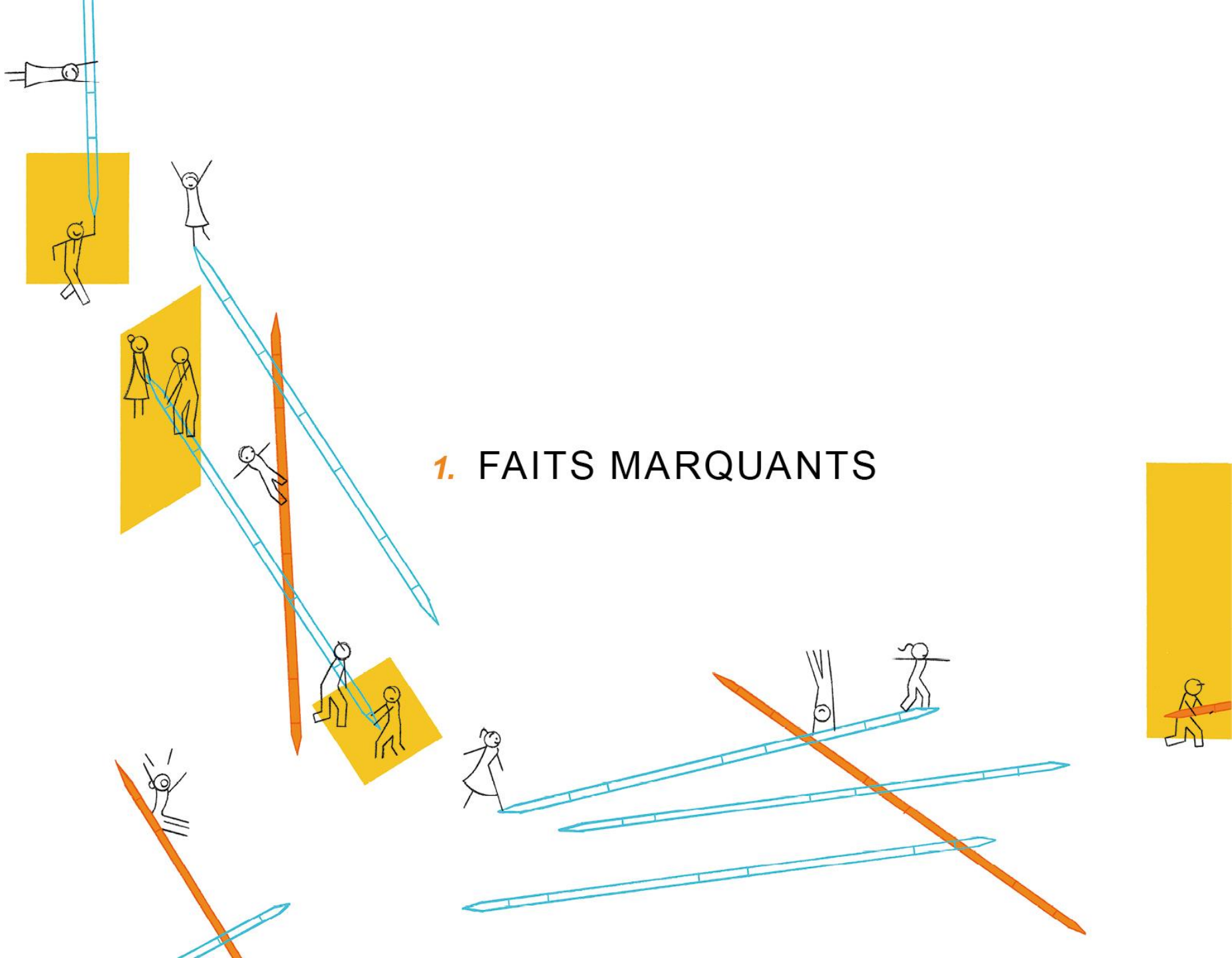
HERMÈS RÉSULTATS

Premier semestre 2018



12 SEPTEMBRE 2018

1. FAITS MARQUANTS



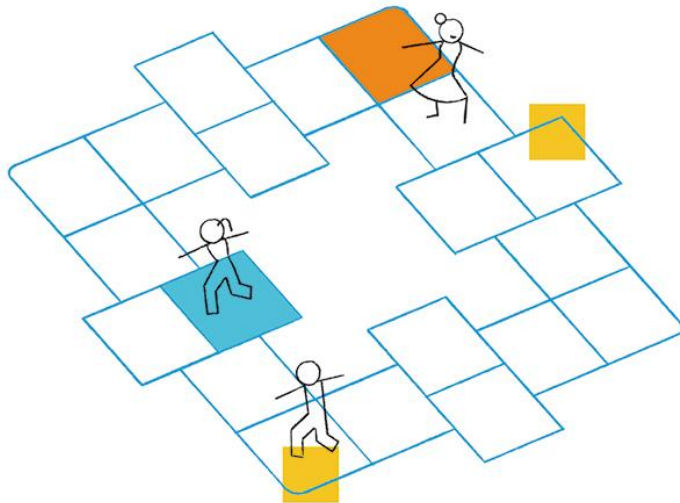


ACTIVITÉ

- Le chiffre d'affaires est en hausse de **+ 11%** à taux constants et de **+ 5%** à taux courants
- L'activité a été solide dans les magasins du groupe (**+ 11 %** à taux de change constants)
- La croissance est essentiellement organique, avec peu d'effet prix ou périmètre



CHIFFRE D'AFFAIRES PAR ZONE GÉOGRAPHIQUE





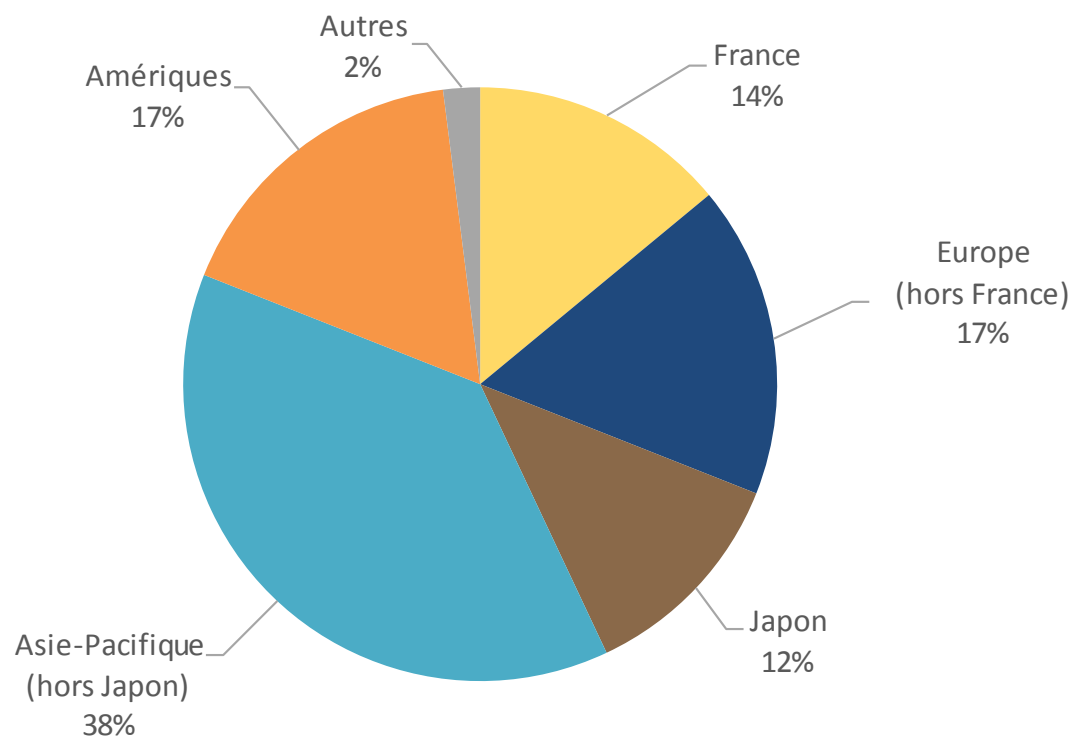
CHIFFRE D'AFFAIRES PAR ZONE GÉOGRAPHIQUE

En M€	Jun 2018	Variation à taux constants
France	390	8,2%
Europe (hors France)	501	7,4%
EUROPE	891	7,8%
Japon	345	6,8%
Asie-Pacifique (hors Japon)	1 073	14,9%
ASIE	1 418	12,8%
Amériques	490	12,4%
Autres	55	16,2%
TOTAL	2 853	11,2%

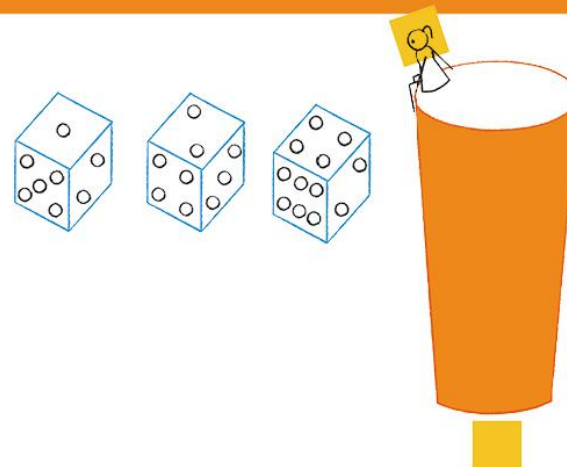
Progression du chiffre d'affaires dans toutes les régions



CHIFFRE D'AFFAIRES PAR ZONE GÉOGRAPHIQUE



CHIFFRE D'AFFAIRES PAR MÉTIER





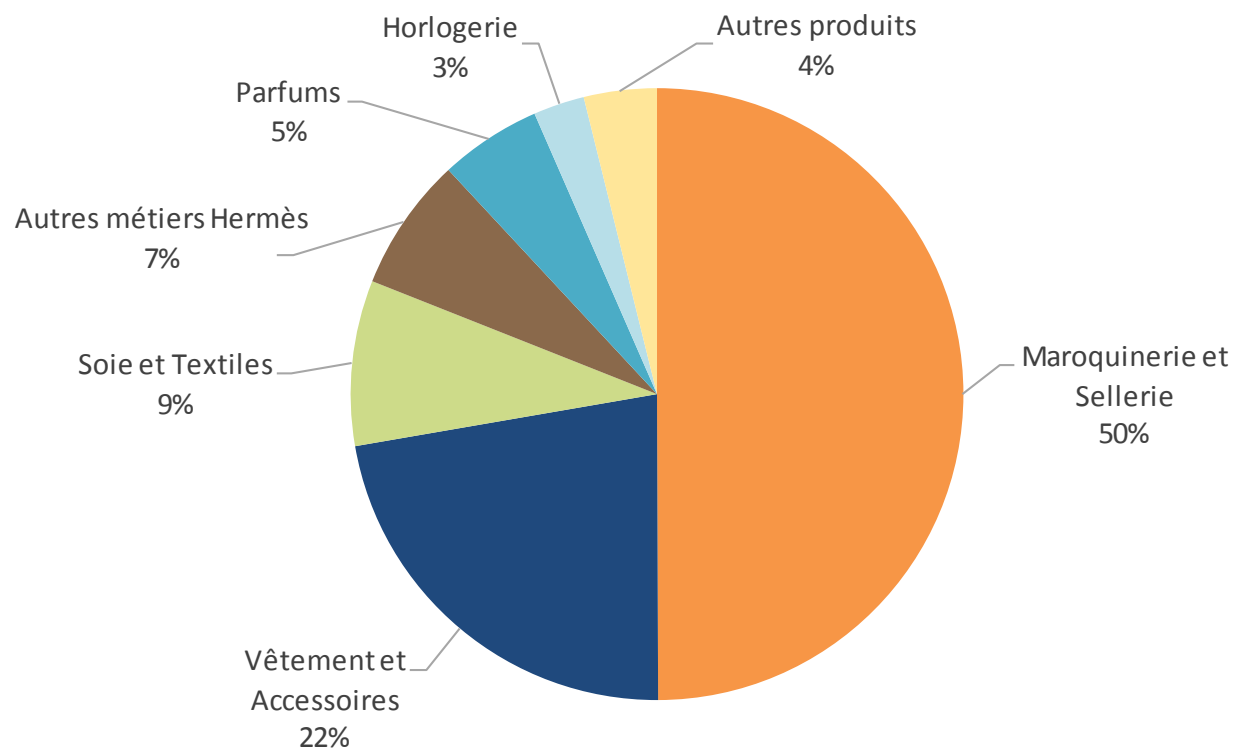
CHIFFRE D'AFFAIRES PAR MÉTIER

En M€	Juin 2018	Variation à taux constants
Maroquinerie et Sellerie	1 425	8,0%
Vêtement et Accessoires	637	16,7%
Soie et Textiles	249	7,1%
Autres métiers Hermès	202	24,1%
Parfums	153	14,9%
Horlogerie	77	9,0%
Autres produits	110	10,3%
TOTAL	2 853	11,2%

Croissance solide de tous les métiers



CHIFFRE D'AFFAIRES PAR MÉTIER





RÉSULTATS

- Des résultats records tant au niveau de la rentabilité opérationnelle courante (**34,5%** des ventes) que de la rentabilité nette (**24,8 %** des ventes)
- Une forte génération de cash qui permet de maintenir une trésorerie à un niveau élevé (**2 713 M€** au 30 juin 2018 contre 2 912 M€ au 31 décembre 2017)



PRODUCTION

- Montée en puissance des *maroquineries de Normandie* et de *Saint-Junien*
- Inauguration en avril de la *Maroquinerie de l'Allan*
- Lancement des travaux des maroquineries de Guyenne et de Montereau dont l'achèvement est prévu à l'horizon 2020



CRÉATION



- Identités multiples et tonalités contrastées pour le prêt-à-porter féminin
- Jeux graphiques et digressions autour des volumes pour le prêt-à-porter masculin
- Les nouveaux sacs s'inspirent de la promenade équestre pour le *Licol Hermès*, du sport pour le *Bolide 1923 Baseball*, d'un modèle de 1972 pour le sac *Hermès 2002*, tandis que le *Kelly sellier 28*, marqueté de cuir, devient *Kellygraphie*
- *A Walk in the Garden*, nouveau service de table
- Lancement d'une nouvelle Cologne, *Eau de citron noir*



COMMUNICATION



Hermès déploie sa créativité au fil de ses événements...

- *Fast Forward Men* à Shanghai.
- *Silk Mix* à Madison et Bruxelles
- Collection de bijoux *Chaîne d'ancre punk*
- *Hermèsmatic* et *Hermèsistible* ont permis d'aborder différemment la soie et les accessoires de mode

...et affirme sa singularité lors de grands rendez-vous institutionnels :

- 9^e édition du *Saut Hermès au Grand Palais* à Paris
- Pop up store *I tre giochi di prestigio* à Rome
- Festival *Hermès hors les murs* à Melbourne et Lyon
- Exposition *Hermès Heritage* à Los Angeles
- Première participation au Salon international de la Haute Horlogerie (SIHH) de Genève

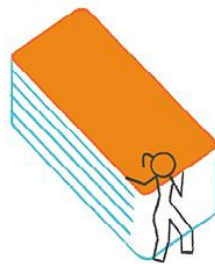
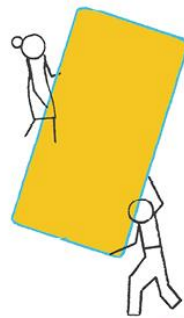
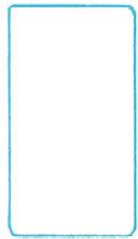
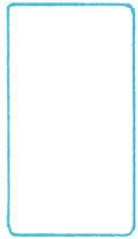
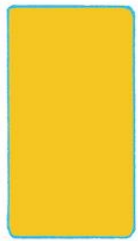




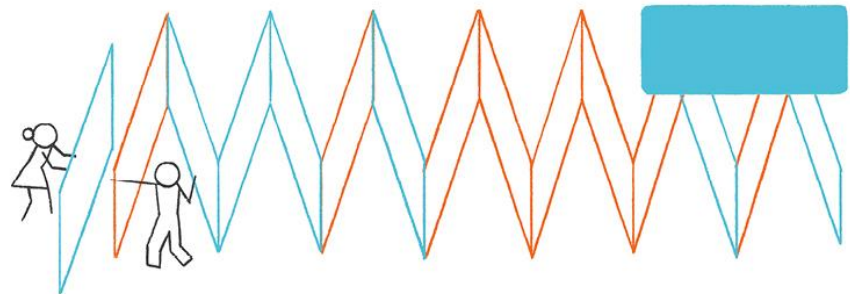
RÉSEAU DE DISTRIBUTION

- Ouverture des magasins de Hong Kong, Palo Alto, Changsha, Istanbul Emaar et Cancún
- Agrandissement et rénovation des magasins de Monaco, Nice, Londres Selfridges, Venise et Capri
- Poursuite de la rénovation avec extension du magasin Avenue George V, à Paris

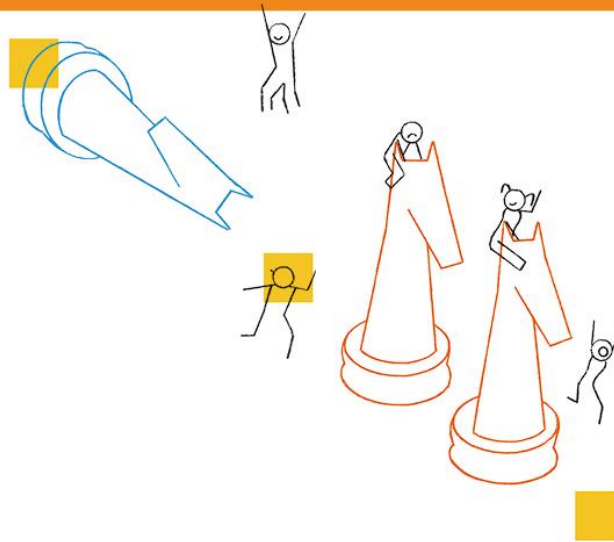




2. RÉSULTATS



COMPTE DE RÉSULTAT



COMPTE DE RÉSULTAT CONSOLIDÉ

En M€	Jun 2018	%CA	Jun 2017	%CA
Chiffre d'affaires	2 853		2 713	
Coût des ventes	(859)		(810)	
Marge brute	1 994	69,9%	1 903	70,1%
Communication	(120)	(4,2)%	(120)	(4,4)%
Autres frais administratifs et commerciaux	(710)	(24,9)%	(688)	(25,3)%
Autres produits et charges	(180)	(6,3)%	(165)	(6,1)%
Résultat opérationnel courant	985	34,5%	931	34,3%
Autres produits et charges non courants	53		-	
RESULTAT OPERATIONNEL	1 037	36,3%	931	34,3%
<i>Evolution</i>	<i>+11,4%</i>			

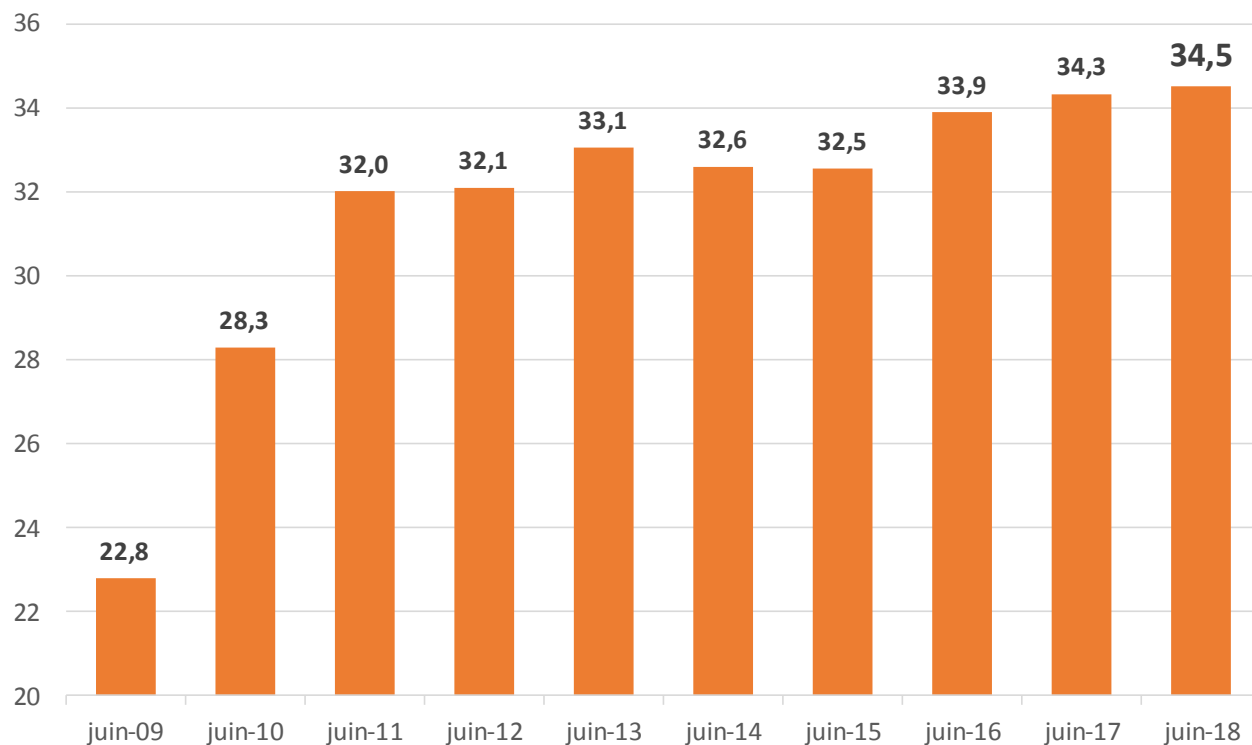
La rentabilité opérationnelle courante semestrielle atteint un plus haut historique à 34,5 % des ventes

Cession des murs du magasin du Galleria générant une plus value de 53M€



RÉSULTAT OPÉRATIONNEL COURANT SEMESTRIEL

En % du CA



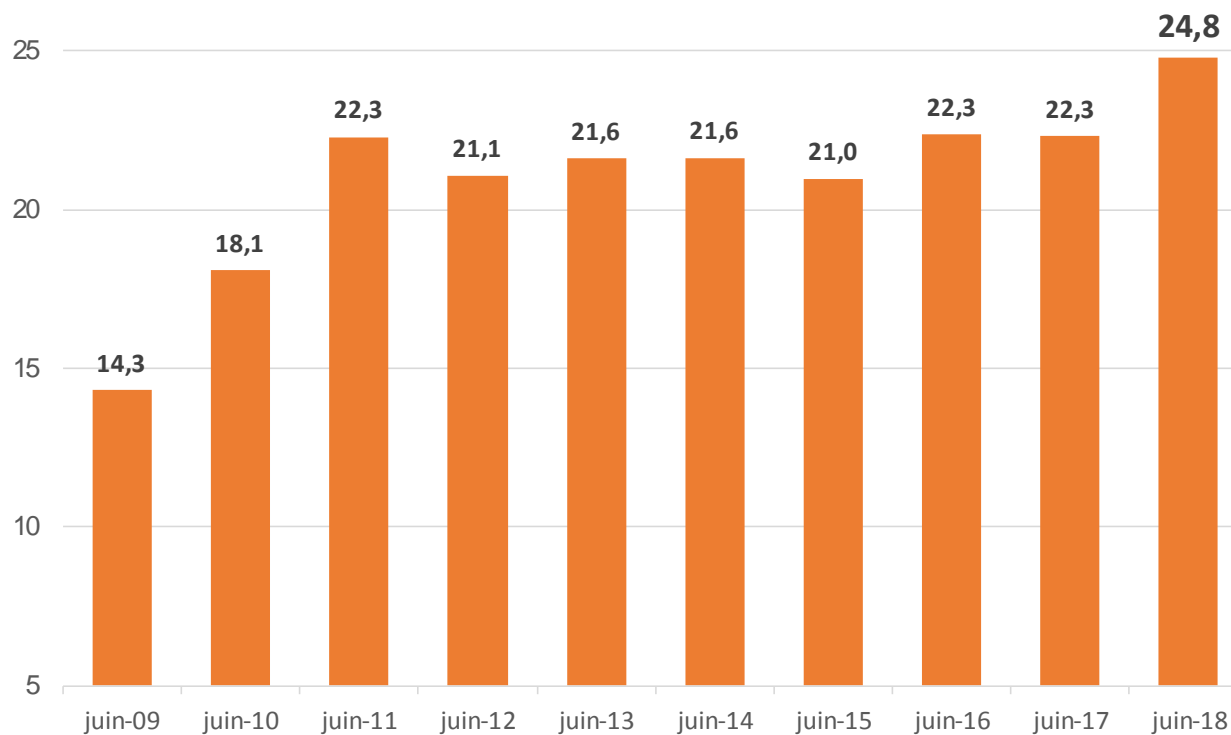
COMPTE DE RÉSULTAT CONSOLIDÉ

En M€	Juin 2018	%CA	Juin 2017	%CA
RESULTAT OPERATIONNEL	1 037	36,3%	931	34,3%
Résultat financier	(4)		(10)	
Impôt sur les bénéfices	(336)		(323)	
<i>En % du résultat avant impôt</i>	32,5%		35,0%	
Résultat des entreprises associées	12		8	
Intérêts minoritaires	(2)		(1)	
RESULTAT NET PART GROUPE	708	24,8%	605	22,3%
<i>Evolution</i>	+17,0%			



RÉSULTAT NET SEMESTRIEL

En % du CA





INVESTISSEMENTS

En M€

Juin 2018

Magasins et distribution	61
Production et métiers	32
Immobilier et projets Groupe	34
Investissements	128



TABLEAU DES FLUX DE TRÉSORERIE RETRAITÉE

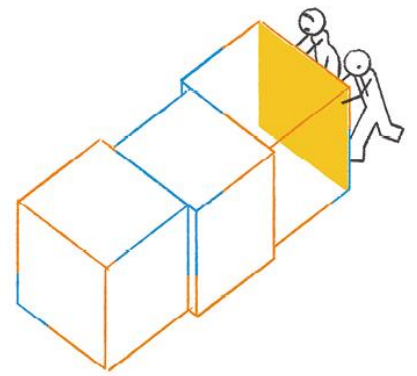
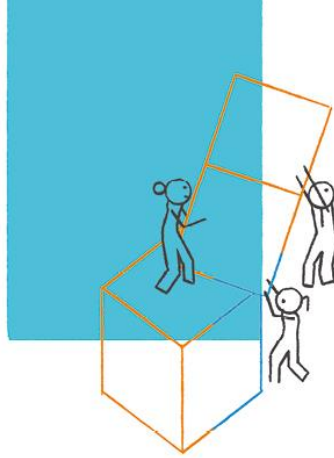
En M€	Juin 2018	Juin 2017
Capacité d'autofinancement	849	794
Variation du B.F.R. d'exploitation	(74)	(27)
Investissements	(128)	(105)
Distributions mises en paiement	(958)	(402)
Cession d'immeuble	69	-
Autres mouvements	(11)	(75)
Variation de la trésorerie	(252)	185
Trésorerie retraitée à la clôture	2 798	2 530
Trésorerie retraitée à l'ouverture	3 050	2 345



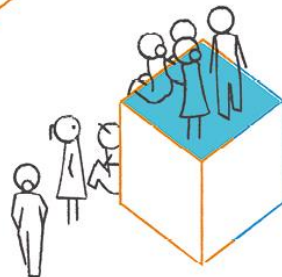
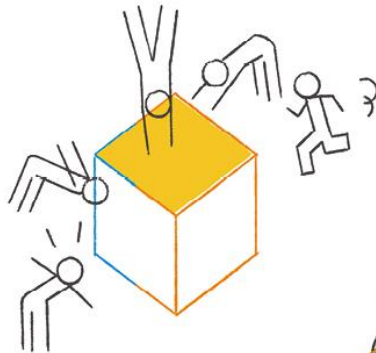
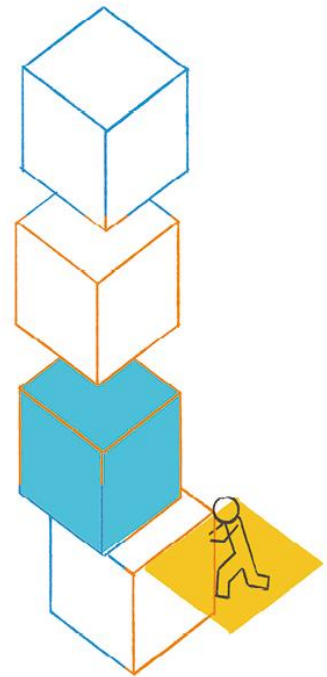
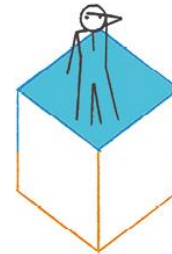
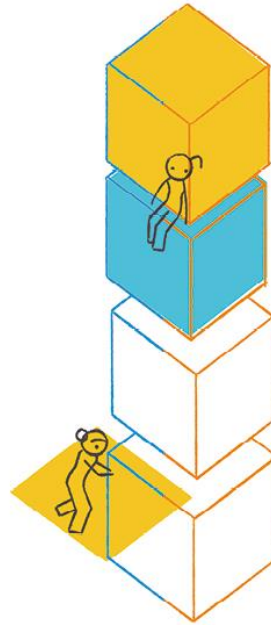
TABLEAU DES FLUX DE TRÉSORERIE IFRS

En M€	Juin 2018	Juin 2017
Capacité d'autofinancement	849	794
Variation du B.F.R. d'exploitation	(74)	(27)
Investissements	(143)	(190)
Distributions mises en paiement	(958)	(402)
Cession d'immeuble	69	-
Autres mouvements	58	(61)
Variation de la trésorerie	(198)	114
Trésorerie IFRS à la clôture	2 713	2 434
Trésorerie IFRS à l'ouverture	2 912	2 320





3. PERSPECTIVES





PERSPECTIVES

- À moyen terme, malgré le renforcement des incertitudes économiques, géopolitiques et monétaires dans le monde, le groupe confirme un objectif de progression du chiffre d'affaires à taux constants ambitieux.
- En 2018, Hermès célèbre le thème « À vous de jouer ! ». Un fil rouge qui, bien plus qu'une récréation, nous rappelle l'importance du divertissement comme moteur de créativité, d'innovation et d'agilité.
- Grâce à son modèle d'entreprise unique, Hermès poursuit sa stratégie de développement à long terme fondée sur la créativité, la maîtrise des savoir-faire et une communication originale.





PERSPECTIVES

- Le lancement du site *hermes.com* en Chine en fin d'année, une adresse unique regroupant magasin en ligne et contenus institutionnels, réaffirme l'esprit d'entreprendre cher à Hermès.
- C'est en conjuguant l'esprit d'entreprendre et les savoir-faire artisanaux qu'Hermès renouvelle son travail créatif dans tous les métiers.
- Le réseau de distribution d'Hermès poursuit son développement dans le monde avec notamment les ouvertures ou agrandissements de magasins à Paris Avenue George V et à Shanghai IFC, les réouvertures à Busan en Corée et à Osaka au Japon.



