

# HERMÈS RÉSULTATS *2016*



  
**HERMÈS**  
PARIS



FAITS  
MARQUANTS





A close-up photograph of a woman's hand holding a black, structured Hermès bag. The hand is positioned at the top of the bag, with fingers slightly curled. The bag has a smooth, leather-like texture and a silver-toned metal clasp. The background is a solid, light color.

# ACTIVITÉ

- Le chiffre d'affaires est en hausse de **+7,4 %** à taux constants et de **+7,5 %** à taux courants
- L'activité a été soutenue dans les magasins du groupe (**+ 8 %** à taux de change constants) dans toutes les zones géographiques
- La croissance au détail est restée solide tout au long de l'année







# ACTIVITÉ

- Le développement de tous les métiers se poursuit grâce au renforcement des capacités de production, au succès des dernières collections et à une demande soutenue





# RÉSULTATS

- Le résultat opérationnel courant atteint **1,7 Md€** et la marge opérationnelle atteint **32,6 %** des ventes
- Le résultat net est de 1,1Md€, en hausse de 13 %





# TRÉSORERIE

- La capacité d'autofinancement est en croissance de 18 %
- La trésorerie nette retraitée s'élève à **2 345M€** au 31 décembre 2016





A woman is seated at a wooden workbench in a laboratory or workshop, focused on her work with a microscope. She is wearing a dark top and a headlamp. The workbench is cluttered with various tools, equipment, and materials. The scene is viewed through a large, blue-framed glass partition. The background shows a well-lit room with other equipment and a window.

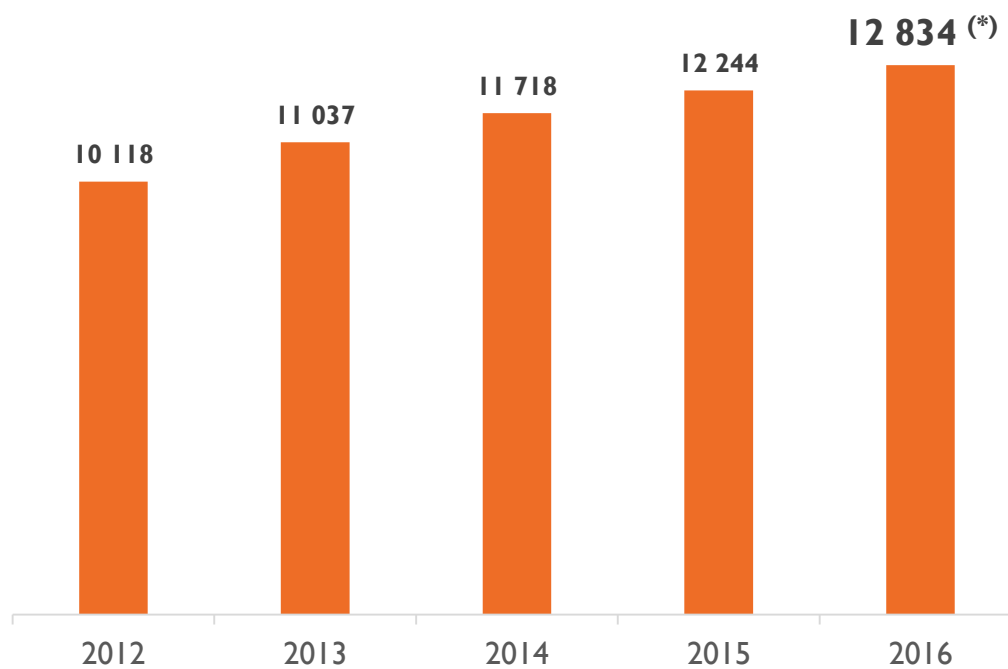
# EFFECTIFS





+ 590 personnes en 2016, essentiellement en production et vente

### Effectifs dans le monde



(\*) dont 7 881 en France







# RÉSEAU DE DISTRIBUTION

- Ouverture des magasins de Rio de Janeiro, Hong Kong Airport, Macao et Chongqing
- Réouverture avec agrandissement d'une vingtaine de magasins : Liat Towers à Singapour, Bocca di Leone à Rome, Hawaï, Philadelphie, Lausanne, Australie et Séoul notamment
- Une reprise de concession au Japon







# PRODUCTION

- Montée en puissance des nouvelles maroquineries en Isère, en Charente et en Franche-Comté avec l'inauguration de la maroquinerie d'Héricourt en avril
- Lancement des projets de la Manufacture de l'Allan et des maroquineries de Normandie et de Saint-Junien







# COMMUNICATION

- Collections de Nadège Vanhée-Cybulski, prêt-à-porter femme
- Evènement Hermès Hors les Murs à Paris, Amsterdam, Mexico et Vancouver
- Lancement du service de table *Carnets d'Equateur* et des 3 lignes bijouterie, dont la haute bijouterie, dessinées par Pierre Hardy sous le titre *HB IV Continuum*
- Lancement du premier parfum féminin de Christine Nagel *Galop d'Hermès*
- 7<sup>ème</sup> édition du *Saut Hermès* au Grand Palais à Paris
- Exposition *Robert Dallet* en association avec Panthera à New York





# RÉSULTATS







# CHIFFRE D'AFFAIRES PAR ZONE GÉOGRAPHIQUE





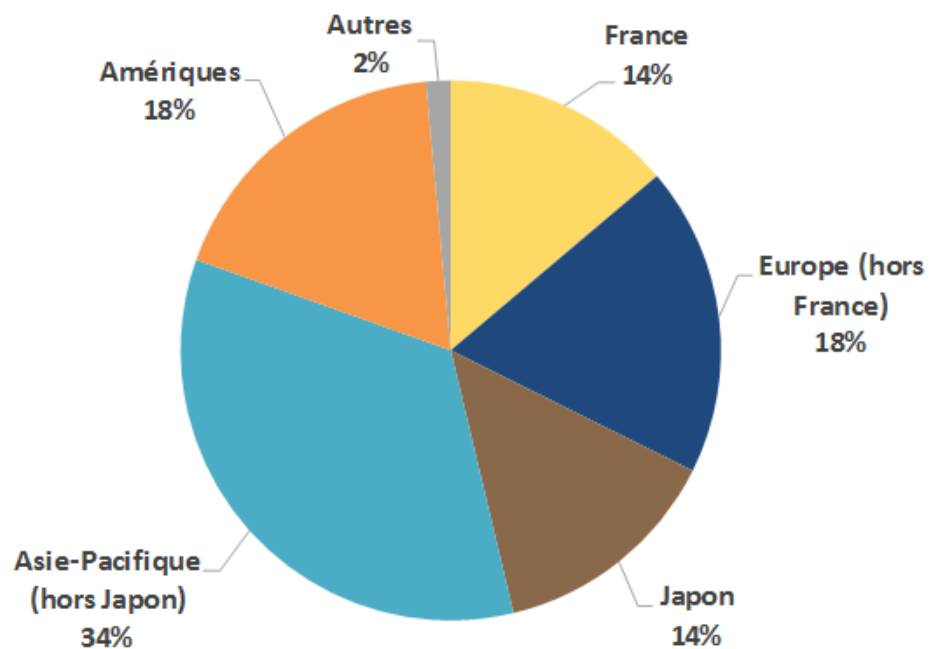
# CHIFFRE D'AFFAIRES PAR ZONE GÉOGRAPHIQUE

| En M€                       | 2016         | Variation à<br>taux constants |
|-----------------------------|--------------|-------------------------------|
| France                      | 719          | 5,2%                          |
| Europe (hors France)        | 964          | 9,2%                          |
| <b>EUROPE</b>               | <b>1 683</b> | <b>7,5%</b>                   |
| Japon                       | 724          | 8,6%                          |
| Asie-Pacifique (hors Japon) | 1 778        | 7,1%                          |
| <b>ASIE</b>                 | <b>2 502</b> | <b>7,5%</b>                   |
| Amériques                   | 941          | 7,2%                          |
| Autres                      | 77           | 4,8%                          |
| <b>TOTAL</b>                | <b>5 202</b> | <b>7,4%</b>                   |





# CHIFFRE D'AFFAIRES PAR ZONE GÉOGRAPHIQUE







# CHIFFRE D'AFFAIRES PAR MÉTIER







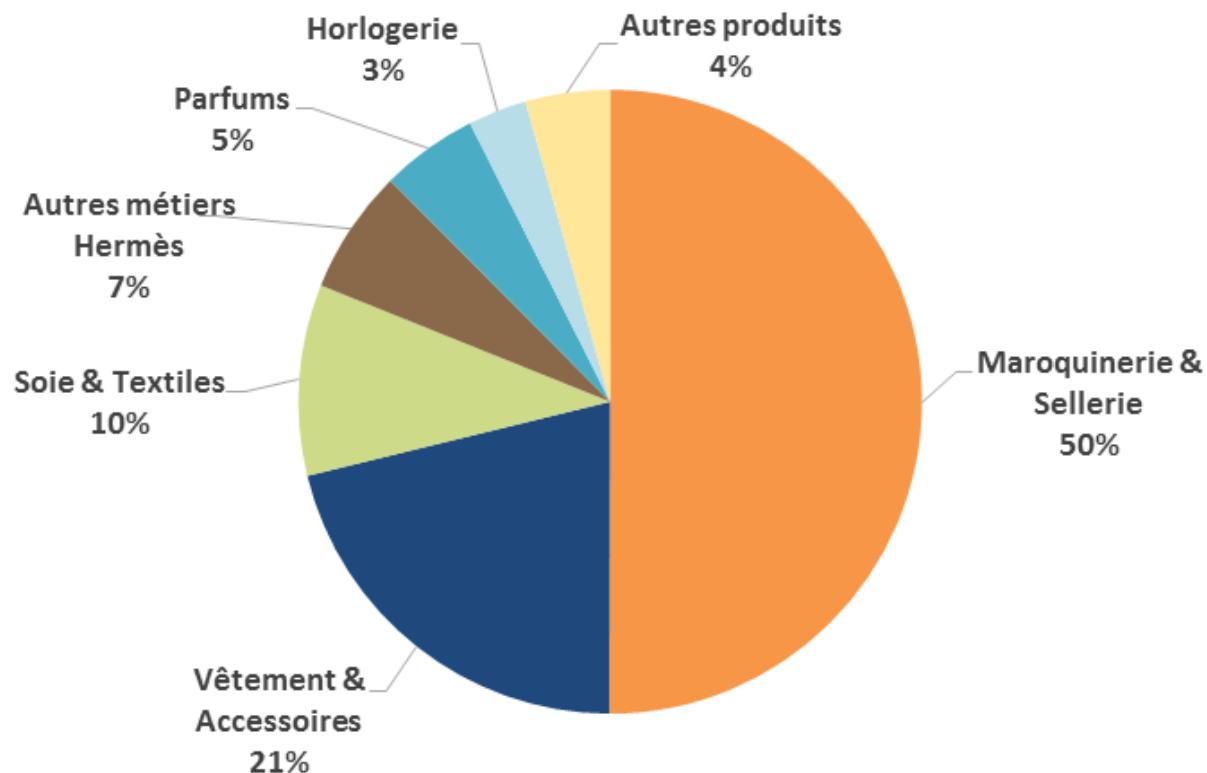
## CHIFFRE D'AFFAIRES PAR MÉTIER

| En M€                   | 2016         | Variation à<br>taux constants |
|-------------------------|--------------|-------------------------------|
| Maroquinerie & Sellerie | 2 604        | 14,0%                         |
| Vêtement & Accessoires  | 1 099        | 0,2%                          |
| Soie & Textiles         | 515          | (0,8)%                        |
| Autres métiers Hermès   | 336          | 1,6%                          |
| Parfums                 | 262          | 8,5%                          |
| Horlogerie              | 158          | (3,2)%                        |
| Autres produits         | 228          | 10,1%                         |
| <b>TOTAL</b>            | <b>5 202</b> | <b>7,4%</b>                   |





# CHIFFRE D'AFFAIRES PAR MÉTIER







# COMPTE DE RESULTAT





# COMPTE DE RÉSULTAT CONSOLIDÉ

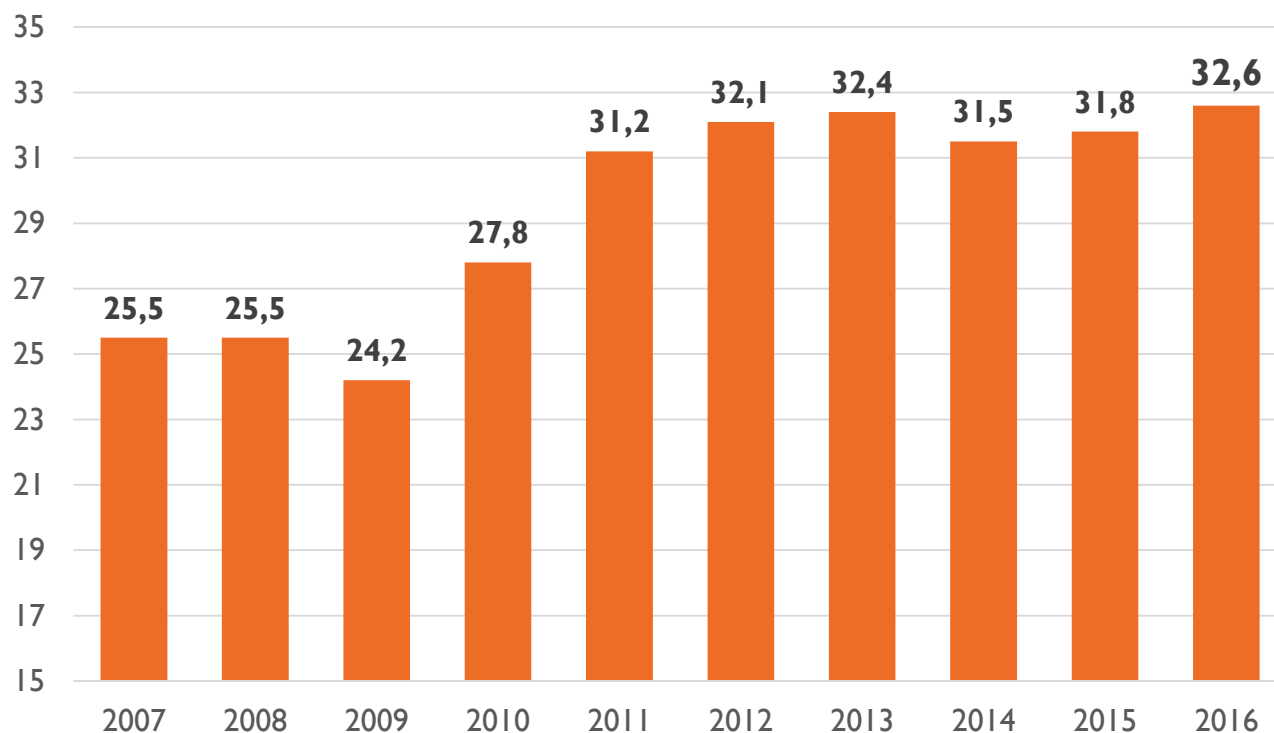
| En M€                                   | 2016         | %CA          | 2015         | %CA          |
|---|--------------|--------------|--------------|--------------|
| <b>Chiffre d'affaires</b>               | <b>5 202</b> |              | <b>4 841</b> |              |
| Coût des ventes                         | (1 682)      |              | (1 643)      |              |
| <b>Marge brute</b>                      | <b>3 520</b> | <b>67,7%</b> | <b>3 199</b> | <b>66,1%</b> |
| Communication                           | (242)        | (4,7)%       | (215)        | (4,4)%       |
| Frais généraux                          | (1 303)      | (25,0)%      | (1 204)      | (24,9)%      |
| Autres produits et charges              | (279)        | (5,4)%       | (239)        | (4,9)%       |
| <b>Résultat opérationnel courant</b>    | <b>1 697</b> | <b>32,6%</b> | <b>1 541</b> | <b>31,8%</b> |
| Autres produits et charges non courants | -            |              | -            |              |
| <b>RESULTAT OPERATIONNEL</b>            | <b>1 697</b> | <b>32,6%</b> | <b>1 541</b> | <b>31,8%</b> |
| Evolution                               | +10,1%       |              |              |              |





# RÉSULTAT OPÉRATIONNEL COURANT

En % du CA







# COMPTE DE RÉSULTAT CONSOLIDÉ

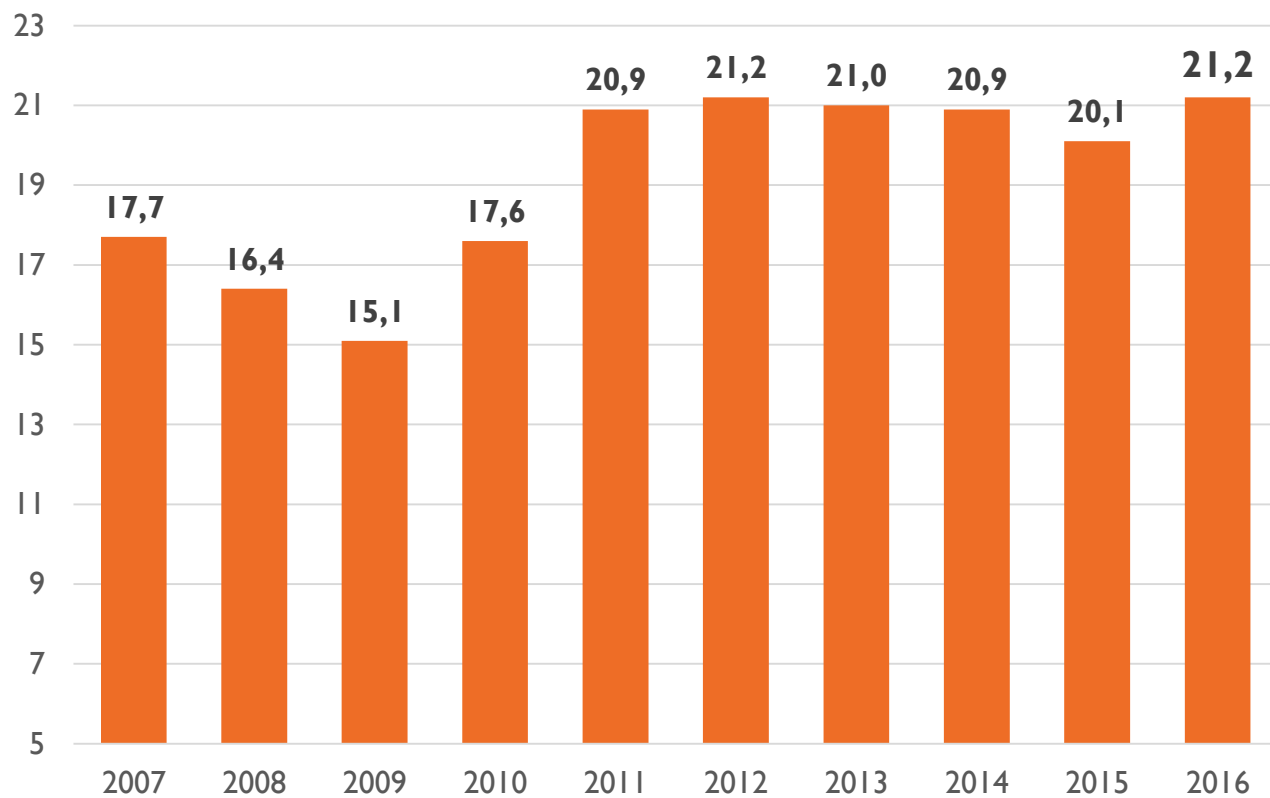
| En M€                               | 2016         | %CA          | 2015         | %CA          |
|-------------------------------------|--------------|--------------|--------------|--------------|
| <b>RESULTAT OPERATIONNEL</b>        | <b>1 697</b> | <b>32,6%</b> | <b>1 541</b> | <b>31,8%</b> |
| Résultat financier                  | (48)         |              | (46)         |              |
| Impôt sur les bénéfices             | (555)        |              | (536)        |              |
| <i>En % du résultat avant impôt</i> | 33,7%        |              | 35,8%        |              |
| Résultat des entreprises associées  | 11           |              | 18           |              |
| Intérêts minoritaires               | (4)          |              | (5)          |              |
| <b>RESULTAT NET PART GROUPE</b>     | <b>1 100</b> | <b>21,2%</b> | <b>973</b>   | <b>20,1%</b> |
| <i>Evolution</i>                    | +13,1%       |              |              |              |





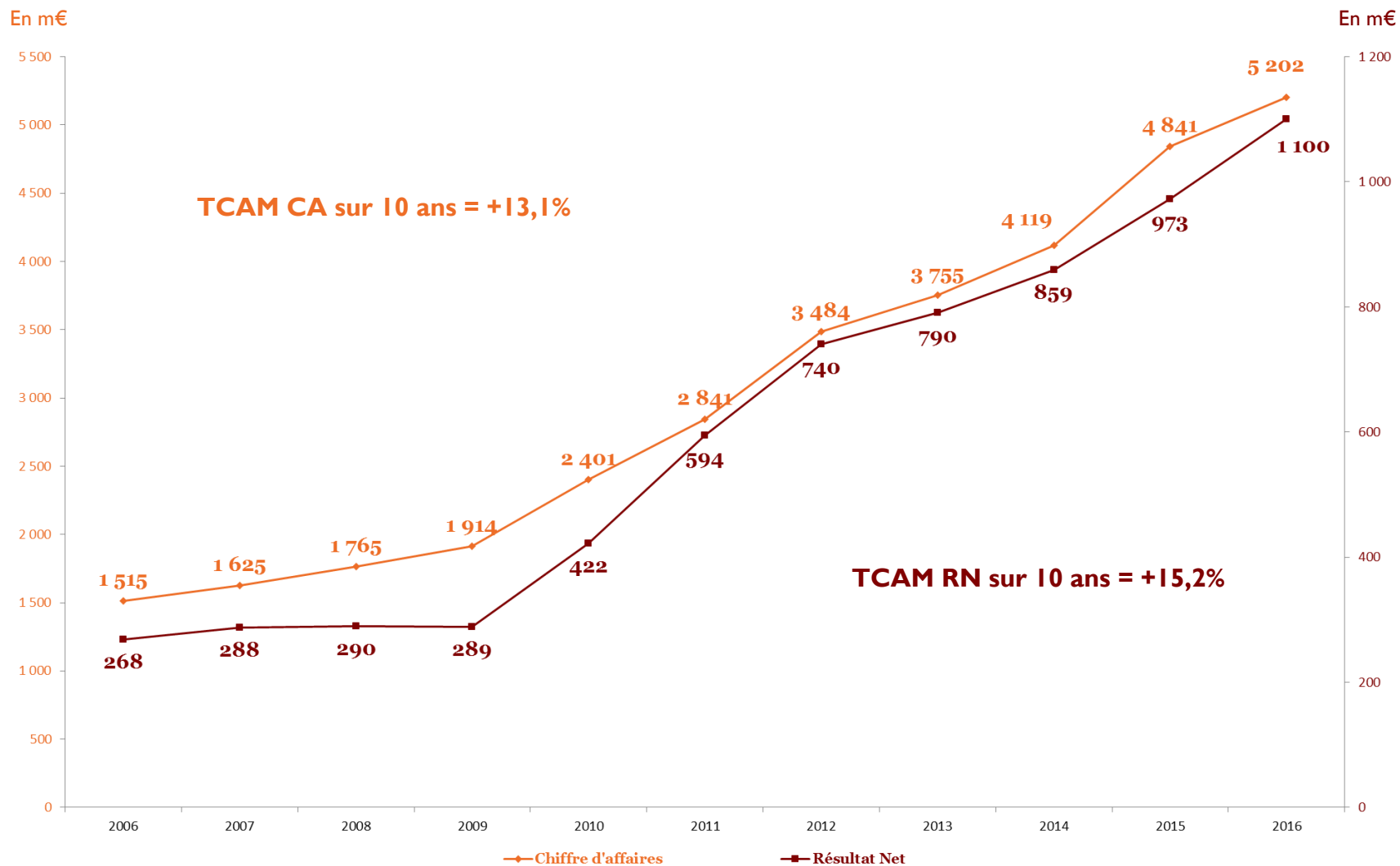
# RÉSULTAT NET

En % du CA





# CHIFFRE D'AFFAIRES ET RÉSULTAT NET







# INVESTISSEMENTS

| En M€                                | 2016       |
|--------------------------------------|------------|
| Magasins et distribution             | 127        |
| Production et métiers                | 71         |
| Immobilier et projets Groupe         | 65         |
| <b>Investissements opérationnels</b> | <b>262</b> |







## TABLEAU DES FLUX DE TRÉSORERIE RETRAITÉE

| En M€                                     | 2016         | 2015         |
|---|--------------|--------------|
| Capacité d'autofinancement                | 1 439        | 1 218        |
| Variation du B.F.R. d'exploitation        | 22           | 2            |
| Investissements                           | (285)        | (267)        |
| Distributions mises en paiement           | (360)        | (840)        |
| Autres mouvements                         | (84)         | 7            |
| Variation de la trésorerie                | 731          | 120          |
| <b>Trésorerie retraitée à la clôture</b>  | <b>2 345</b> | <b>1 614</b> |
| <b>Trésorerie retraitée à l'ouverture</b> | <b>1 614</b> | <b>1 494</b> |







## TABLEAU DES FLUX DE TRÉSORERIE IFRS

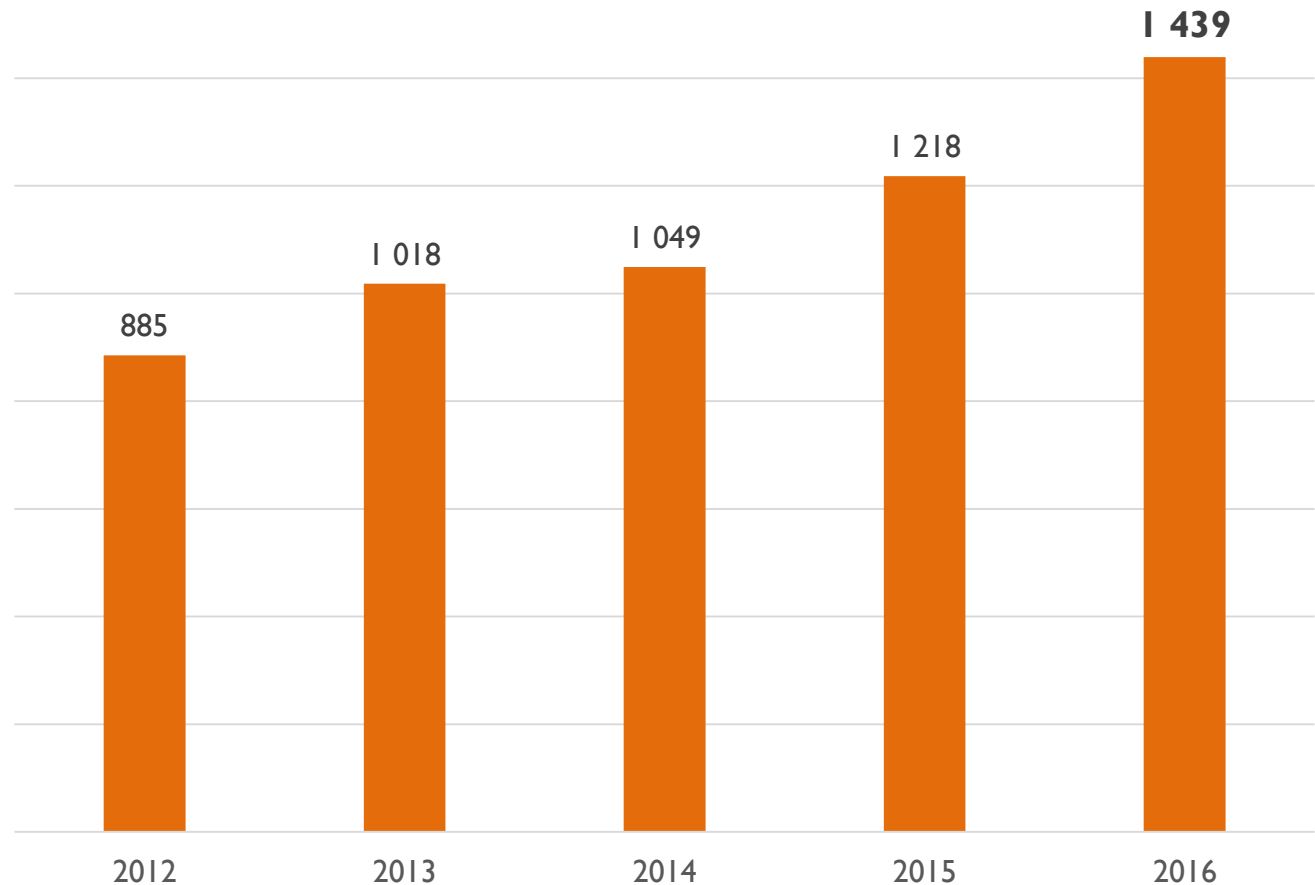
| En M€                                | 2016         | 2015         |
|--------------------------------------|--------------|--------------|
| Capacité d'autofinancement           | 1 439        | 1 218        |
| Variation du B.F.R. d'exploitation   | 22           | 2            |
| Investissements                      | (298)        | (267)        |
| Distributions mises en paiement      | (360)        | (840)        |
| Autres mouvements                    | (54)         | 36           |
| Variation de la trésorerie           | 749          | 150          |
| <b>Trésorerie IFRS à la clôture</b>  | <b>2 320</b> | <b>1 571</b> |
| <b>Trésorerie IFRS à l'ouverture</b> | <b>1 571</b> | <b>1 422</b> |





# ÉVOLUTION DE LA CAPACITÉ D'AUTOFINANCEMENT

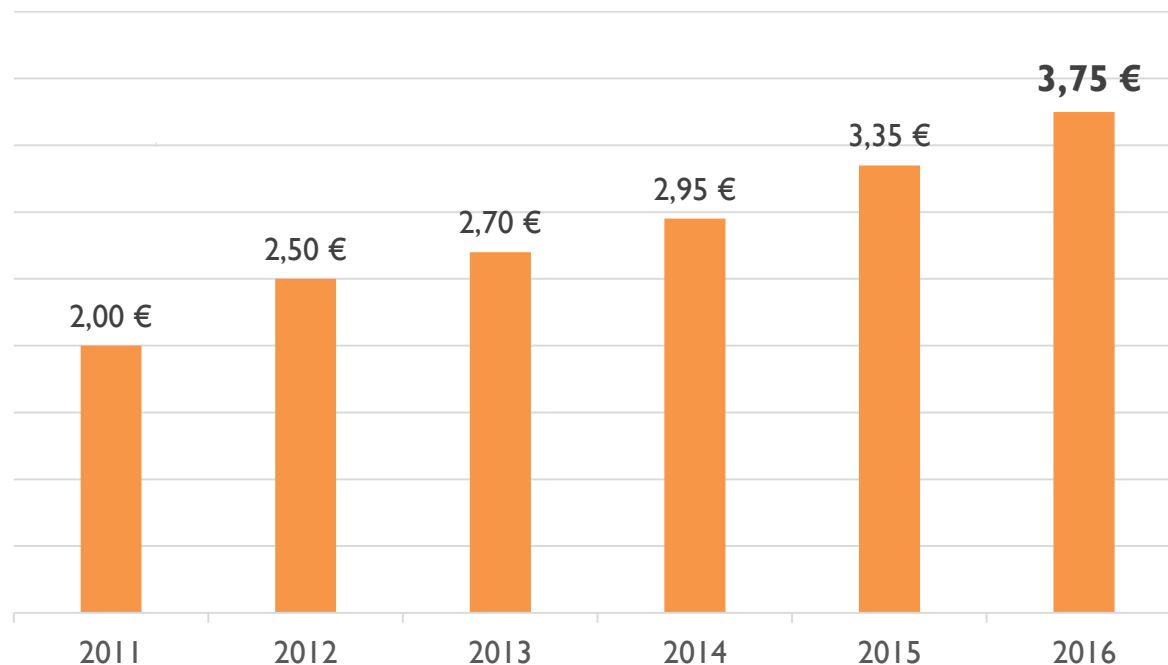
En M€





# ÉVOLUTION DU DIVIDENDE PAR ACTION

**Dividende ordinaire**  
*au titre de l'exercice*  
*En € par action*





# PERSPECTIVES







# PERSPECTIVES

- Grâce à son modèle d'entreprise unique, Hermès poursuivra sa stratégie de développement à long terme fondée sur la créativité, la maîtrise des savoir-faire et une communication singulière
- Le développement du réseau de distribution se poursuivra avec l'ouverture, la rénovation ou l'agrandissement de plus d'une vingtaine de succursales







# PERSPECTIVES

- A moyen terme, malgré le renforcement des incertitudes économiques, géopolitiques et monétaires dans le monde, le groupe confirme un objectif de progression du chiffre d'affaires à taux constant ambitieux.
- 2017 sera l'occasion de célébrer le « Sens de l'objet ». Hermès, par la richesse de son style et la radicalité de ses créations, accompagne les hommes et les femmes dans leur vie de tous les jours. C'est cette ambition qui donne à nos objets tout leur sens.





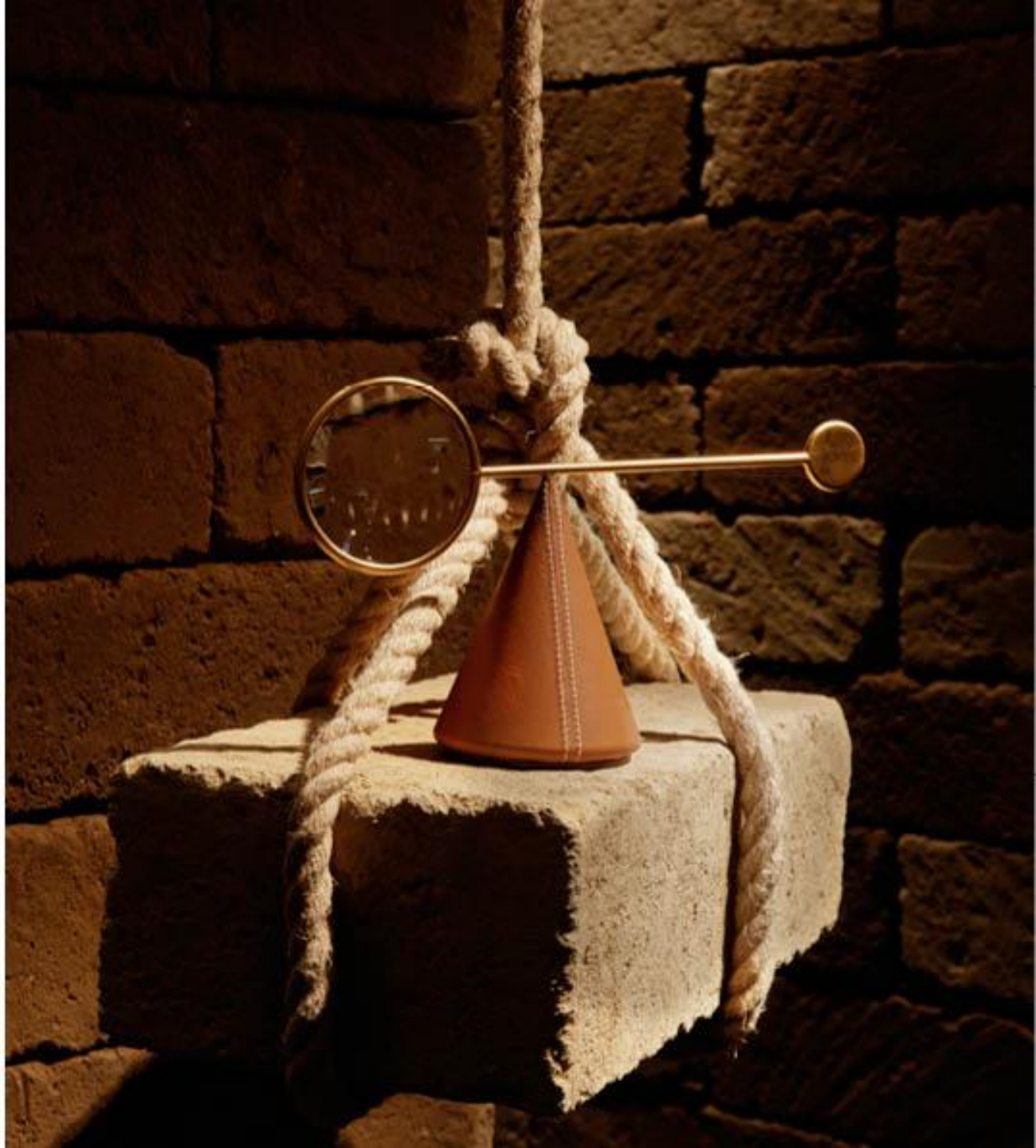
# HERMÈS RÉSULTATS *2016*



  
**HERMÈS**  
PARIS



## Annexes



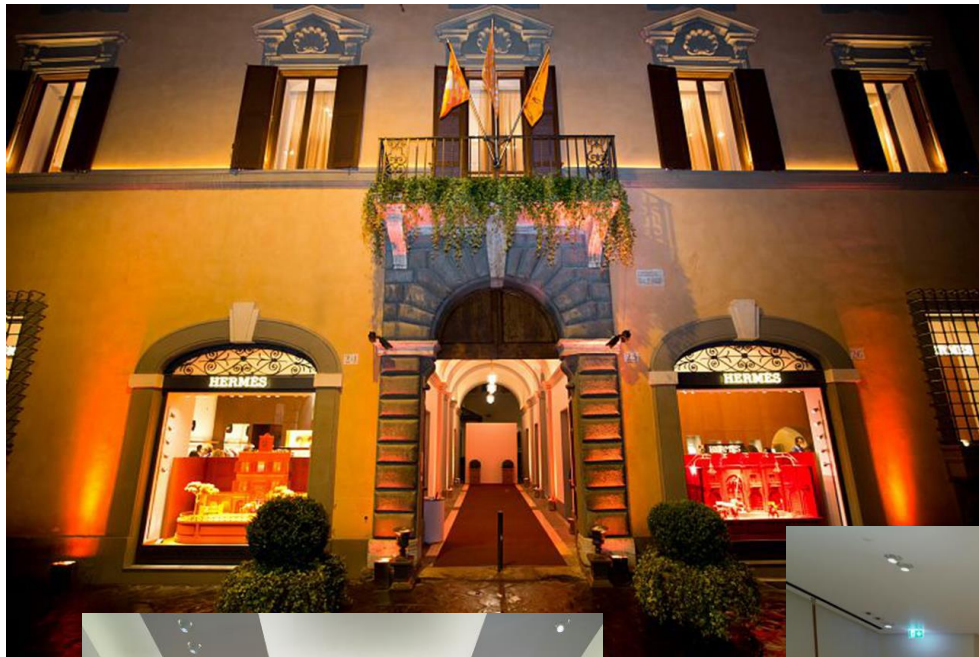




Rio de Janeiro







Bocca di Leone à Rome





Hermès Hors les Murs  
Paris





